



Étudiantes & étudiants en situation de handicap

2025-2026

université
PARIS-SACLAY

PÔLE DIVERSITÉ ET HANDICAP

Direction Vie Étudiante et Égalité des Chances
(DVEEC)

Rue du Doyen André Guinier, 91400 ORSAY

✉ handicap.etudiant@universite-paris-saclay.fr





Vous êtes unique ! Vos besoins aussi !

Le Pôle Diversité et Handicap de l'Université Paris-Saclay, Direction Vie Étudiante et Égalité des Chances vous accompagne tout au long de votre parcours de formation.

  **Contactez-nous et bénéficiez d'un soutien personnalisé pour faire de votre expérience étudiante une pleine réussite !**

Être en situation de handicap c'est quoi ?

Être en situation de handicap, c'est avoir des difficultés à faire certaines choses dans certaines situations. Dans le contexte des études, cela peut signifier avoir besoin d'adaptations ou de soutien pour apprendre et réussir de la même manière que les autres étudiantes et étudiants.

Voici des exemples de typologies de handicap visibles ou invisibles :



HANDICAP MOTEUR
 paralysie cérébrale, sclérose en plaque, ataxie, dyspraxie...



HANDICAP COGNITIF
 troubles dys, trouble de l'attention, spectre du trouble de l'autisme...



HANDICAP VISUEL
 cela peut aller de la malvoyance à la cécité totale



HANDICAP PSYCHIQUE
 dépression, anxiété, trouble bipolaire...



HANDICAP AUDITIF
 cela peut aller des troubles auditifs à la surdité totale.



MALADIES CHRONIQUES
 diabète, épilepsie, endométriose, asthme, maladie de Crohn...

En savoir plus...





Vous avez besoin d'aménagements d'études et/ou d'examens ?

1 ✓

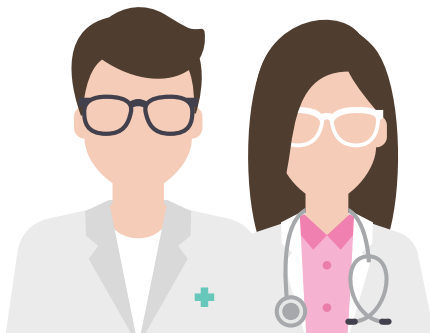
Contactez la personne référente handicap de votre composante

La Référente ou Référent Handicap de votre composante vous accueille, vous informe et vous accompagne tout au long de votre cursus. Il coordonne vos aménagements d'études, d'examens et de concours avec les équipes pédagogiques de votre formation.

➔  (Voir la liste des contacts au dos)

2 ✓

Prenez RDV au plus vite avec le Service de Santé Étudiante (SSE) de votre composante.

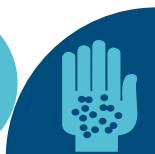


Doctolib

Procédure pour une prise de rdv :

25UPSSSE26

- Choisissez votre composante
- Choisissez la spécialité « Médecin préventif »
- Choisissez la catégorie suivante pour votre consultation « Consultation médicale de prévention non thérapeutique (pour ESH aménagement) »
- Choisissez la date de consultation





Aménagements d'études possibles



- Assistance d'un preneur de notes pour les cours
- Agrandissement des supports de cours
- Possibilité de prêt ponctuel d'un ordinateur ou de matériel spécifique
- Badge pour l'accès aux ascenseurs
- Prêts spéciaux dans les bibliothèques universitaires
- Allongement de la durée du cursus
- Aménagement d'horaires et autorisation d'absence
- Tutorat

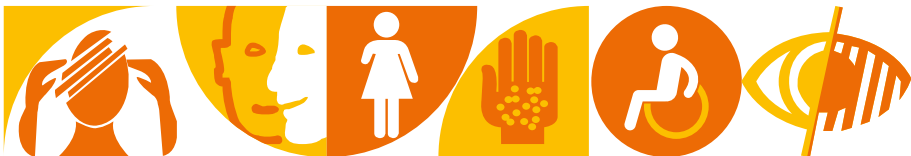
Cette liste n'est pas exhaustive et d'autres types d'aménagements (interprète en Langue des Signes Française, aides matérielles, etc...) peuvent être préconisés selon les spécificités de la formation. Pour certains besoins d'aménagements pédagogiques plus spécifiques, une équipe plurielle composée notamment de la personne Référente Handicap de la composante universitaire, de la personne responsable de la formation et du Service de Santé Étudiante (SSE) se réunit afin de valider leur mise en place avec l'étudiante ou l'étudiant.

Aménagements pour les examens/concours possibles

- Une majoration du temps de composition
- Une adaptation des sujets d'examens
- Mise en place d'un secrétariat pour les épreuves écrites
- Le recours à une aide technique
- Une salle à effectif réduit
- La mise à disposition d'un ordinateur portable



Cette liste n'est pas exhaustive et d'autres types d'aménagements peuvent être préconisés dans certains cas selon les spécificités de la formation et les besoins de l'étudiante ou de l'étudiant.





Je veux aider et je m'engage !



Devenez preneuse ou preneur de notes, secrétaire d'examen, tutrice ou tuteur et contribuez à la réussite des étudiantes et étudiants en situation de handicap de l'université !

Points forts :

- Aidez vos pairs à réussir : offrez votre aide précieuse aux étudiantes et étudiants en situation de handicap et jouez un rôle essentiel dans leur parcours académique
- Développez vos compétences (techniques, empathiques et organisationnelles)
- Profitez d'horaires flexibles qui correspondent à votre emploi du temps
- Valorisez votre engagement et vos compétences sur votre CV

Prise de notes :

Type de mission : Transmission des notes prises pendant les cours magistraux et les travaux dirigés, dans les temps, en s'assurant de leur fidélité et de leur clarté.

Rémunération et durée du contrat de travail :

- SMIC horaire (1 heure pour 4 heures de prise de notes)
- Le contrat est effectué pour un semestre et peut être renouvelé

Secrétariat d'examen :

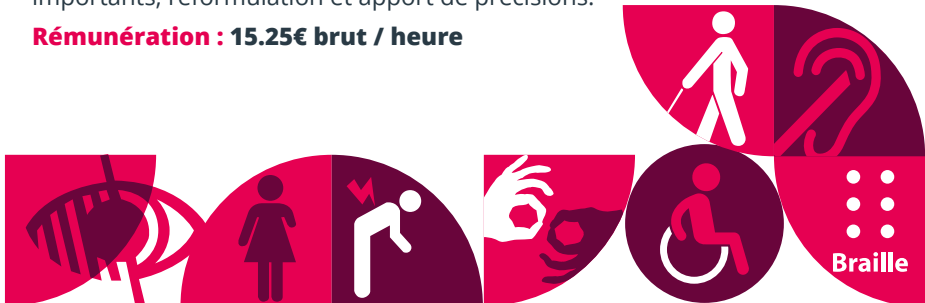
Type de mission : Lecture à voix haute des questions et/ou rédaction des réponses sur la copie de l'examen en respectant la stricte dictée de l'étudiante ou étudiant en situation de handicap.

Rémunération et durée du contrat de travail : SMIC horaire

Tutorat :

Type de mission : Aide à la compréhension du cours en reprenant les points importants, reformulation et apport de précisions.

Rémunération : 15.25€ brut / heure





Le handicap, l'emploi et les stages

La RQTH, c'est quoi ?

Dans le cadre de vos études, vous devrez réaliser des stages en entreprises. Afin de faire reconnaître votre handicap et bénéficier d'adaptations de votre poste de travail, la **Reconnaissance en Qualité de Travailleur Handicapé (RQTH)** est nécessaire. Elle est à demander auprès de la Maison Départementale des Personnes Handicapées (MDPH).

La MDPH offre un accès aux droits et prestations et facilite les démarches des personnes handicapées et de leur entourage. Attention, Il existe une MDPH dans chaque département. **Vous devez vous adresser à la MDPH du département de votre lieu d'habitation principale.**

RQTH et bourse du CROUS :

Vous pouvez bénéficier de 4 points de charge supplémentaires depuis la rentrée 2023 pour favoriser votre accès aux bourses sur critères sociaux du CROUS. Lors de la demande initiale de bourse ou en cours d'année universitaire, **vous pouvez déposer votre RQTH sur votre Dossier Social Étudiant.**

Apprentissage et situation de handicap

Dans chaque Centre de Formation et d'Apprentissage (CFA), une personne référente dédiée au handicap est disponible pour répondre à vos questions et vous guider tout au long de votre parcours. Des aménagements d'études et d'examen sont mis en place en fonction de votre situation. **Ce service s'adresse à tous les apprentis en situation de handicap (avec RQTH) inscrits à l'Université Paris-Saclay, quel que soit leur domaine d'études.**

Convention « Atouts pour Tous »

Ce dispositif collaboratif régional vise à créer des passerelles efficaces entre jeunes en situation de handicap et monde professionnel, en s'appuyant sur un réseau solide d'acteurs engagés (Cap emploi, France Travail, DRIETS...). **Il permet de bénéficier d'un accompagnement personnalisé en fonction des besoins et des projets professionnels.**

MDPH Essonne (91) :

93 Rue Henri Rochefort,
91000 Évry

☎ 01 60 76 11 00

✉ mdphe@cd-essonne.fr

**Retrouvez les
MDPH des autres
départements :**

<https://mdphenligne.cnsa.fr/>

**i Toutes les
informations**



**i Toutes les
informations**



Référent handicap

☎ 01 69 15 39 57

✉ [handicap.cfadftlv@
universite-paris-saclay.fr](mailto:handicap.cfadftlv@universite-paris-saclay.fr)

**i Stages, des offres
d'apprentissage
ou la recherche
d'emploi**





Informations pratiques



Bibliothèque universitaire

Besoin d'aller à la BU ? Besoin d'adaptations particulières liées à votre handicap ?

Contactez Margot Thuilleaux

Référente accessibilité numérique et handicap de la DiBISO :

✉ margot.thuilleaux@universite-paris-saclay.fr

Toutes les informations



Convention « Fédé 100% handinamique »

Mouvement national dirigé par des jeunes en situation de handicap, pour des jeunes en situation de handicap : actions en faveur de l'inclusion dans le parcours de formation et d'insertion professionnelle, via un réseau d'entraide et d'associations étudiantes et des actions telles que la mise en place de mentorat, de bourses étudiants, d'Handicafé, d'Hand'immersion, etc.

Toutes les informations



Programme « Atypie-Friendly »

L'Université Paris-Saclay est signataire de la charte Atypie-Friendly. Ce programme national vise à améliorer l'inclusion des personnes neuro-atypiques dans l'enseignement supérieur. C'est à dire plus spécifiquement, les personnes présentant un trouble du neurodéveloppement (TND). Cela inclus les personnes avec un trouble du spectre de l'autisme (TSA), un trouble du déficit de l'attention avec ou sans hyperactivité (TDAH), et/ou un trouble Dys (dyslexie, dyscalculie, etc.).

Ghislain REMY
Référent local

Pour toutes questions, l'équipe pourra vous répondre à l'adresse suivante :

✉ ghislain.remy@universite-paris-saclay.fr

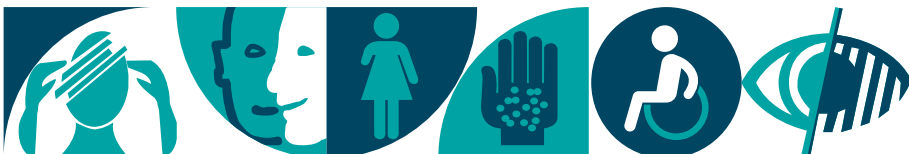
☎ 01 69 15 32 42

Atypie-Friendly met à votre disposition des ressources de formation en ligne sur e-campus (Moodle de l'Université), ainsi que des temps de rencontres (café atypiques, groupes d'habiletés sociales) et la possibilité de prendre des RDV avec un neuropsychologue et une psychologue TCC. Vous pouvez nous rencontrer au bât 336 à Bures-sur-Yvette.

Toutes les informations



Atypie-Friendly est constitué sous la forme d'un réseau de plus de 40 universités en France et des ressources et webinaires sont aussi disponibles en ligne. **Inscrivez-vous sur e-campus pour en savoir plus et recevoir toutes les informations de nos activités.**





Trouvez votre correspondant et/ou référent Handicap

dans chaque composante universitaire

FACULTÉ JEAN MONNET

DRIT ECONOMIE ET MANAGEMENT

Sandrine PIGE (Administrative)

☎ 01 40 91 18 75

✉ handicap.jean-monnet@unversite-paris-saclay.fr

Raphaël BRETT (Enseignant)

✉ raphael.brett@universite-paris-saclay.fr

Fabrice LE GUEL (Enseignant)

✉ fabrice.le-guel@universite-paris-saclay.fr

FACULTÉ DE MÉDECINE

Simon PATIGNY (Administratif)

☎ 01 49 59 66 07

✉ simon.patigny@universite-paris-saclay.fr

Gérard TACHDJIAN (Enseignant)

✉ gerard.tachdjian@universite-paris-saclay.fr

INSTITUT DE FORMATION EN SOINS INFIRMIERS (IFSI)

🌐 <https://www.universite-paris-saclay.fr/vie-de-campus/handicap/contacts-handicap>

INSTITUT PAUL GUINOT

Grégory GUYOT (Enseignant)

✉ ifmk@guinot.asso.fr

ENKRE

Cécile THIRION

✉ enkre.thirion@gmail.com

FACULTÉ DE PHARMACIE

Samuel COSTANTIN (Administratif)

✉ samuel.costantin@universite-paris-saclay.fr

Catherine DUBERNET (Enseignante)

✉ catherine.dubernet@universite-paris-saclay.fr

FACULTÉ DES SCIENCES DU SPORT

Josette GEAIRON (Administrative)

✉ josette.geairon@universite-paris-saclay.fr

Charlotte DUTHU (Enseignante)

✉ charlotte.duthu@universite-paris-saclay.fr

FACULTÉ DES SCIENCES

Claire PFINDER (Administrative)

✉ claire.pfinder@universite-paris-saclay.fr

Sébastien GUILABERT (Administratif)

✉ sebastien.guilabert@universite-paris-saclay.fr

INSTITUT VILLEBON CHARPACK

Martine THOMAS (Enseignante)

✉ martine.thomas@universite-paris-saclay.fr

Emilie AMZALLAG (Enseignante)

✉ emilie.amzallag@universite-paris-saclay.fr

IUT DE CACHAN

Anne TUBIANA (Infirmière)

✉ anne.tubiana@universite-paris-saclay.fr

Sylvie DROUIN (Enseignante)

✉ sylvie.drouin@universite-paris-saclay.fr

Ghislain REMY (Enseignant)

✉ ghislain.remy@universite-paris-saclay.fr

IUT D'ORSAY

Caroline BEKAERT (Infirmière)

✉ caroline.bekaert@universite-paris-saclay.fr

Hélène BONNEAU (Enseignante)

✉ handi.iut-orsay@universite-paris-saclay.fr

Françoise KASPAR (Administrative)

✉ francoise.kaspar@universite-paris-saclay.fr

IUT DE SCEAUX

Delphine MARTIN (Administrative)

✉ delphine.martin2@universite-paris-saclay.fr

Alberto GUINDA-VILLANUEVA (Enseignant)

✉ alberto.guinda-villanueva@universite-paris-saclay.fr

POLYTECH PARIS-SACLAY

Alexandra STABE

✉ alexandra.stabe@universite-paris-saclay.fr

Guillaume DUPUIS

✉ guillaume.dupuis@universite-paris-saclay.fr



POUR TOUTES AUTRES DEMANDES PÔLE DIVERSITÉ & HANDICAP

☎ 01 69 15 61 59

✉ handicap.etudiant@universite-paris-saclay.fr

