

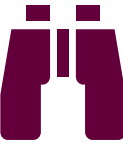


Valérie CAMEL & Lionel HUSSON
Chargés de mission Innovation
pédagogique Université Paris-Saclay

Le brise-glace JIP 2026...



- Mise en route ludique
- Activité en groupe
- Exploration du thème



Le



JIP2023

de la JIP !



JIP2024



JIPfékoi?

(Re)prendre la main...



Comment parler aux enseignants chercheurs

Vous levez la main
et vous vous **TAISEZ** !



JIPféKoi? c'est quoi ?



- Explorons **vos usages des ressources pédagogiques** 😊
- **En groupe de 4-5 personnes** avec vos voisins
- Accordez vous sur **une intention**, dans un contexte pédagogique
- Choisissez ensuite un **objet/ une ressource**
- Explorez l'**usage** que vous en feriez et les **facteurs facilitants**
- **15 minutes** pour votre production puis une **mise en commun**
- **Participants à distance : réflexion individuelle avec mise en commun**



10 propositions d'intentions : favoriser le pouvoir d'agir et le pouvoir d'apprendre



- Prendre en compte les différents profils des personnes apprenantes
- Intégrer la transition et le développement soutenable
- Encourager la participation de toutes et tous
- Engager les personnes apprenantes dans le travail
- Favoriser le travail en groupe
- Développer l'autonomie
- Enrichir ou transformer ses pratiques
- Evaluer la progression dans les apprentissages
- Stimuler les compétences transversales
- Soutenir la prise de recul et l'esprit critique

10 propositions de ressources



1: Balle en mousse



2: pâte à modeler

PataJIP



3: jeu de cartes



4: post-its



5 : paperboard



6: smartphone

wooclap

8: wooclap ...

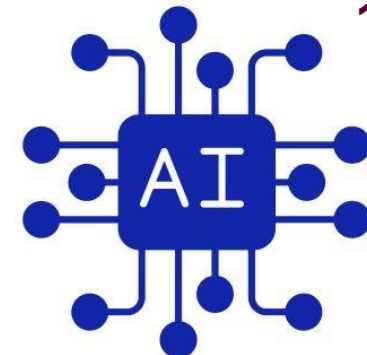
moodle

9:LMS

7: flashcards



10: IAG





- Prendre en compte les différents profils des personnes apprenantes
- Intégrer la transition et le développement soutenable
- Encourager la participation de toutes et tous
- Engager les personnes apprenantes dans le travail
- Favoriser le travail en groupe
- Développer l'autonomie
- Enrichir ou transformer ses pratiques
- Evaluer la progression dans les apprentissages
- Stimuler les compétences transversales
- Soutenir la prise de recul et l'esprit critique



Quelle intention avez-vous retenue ?



Wooclap
code **JIP26**



1 remontée par groupe

- Prendre en compte les différents profils des personnes apprenantes
- Intégrer la transition et le développement soutenable
- Encourager la participation de toutes et tous
- Engager les personnes apprenantes dans le travail
- Favoriser le travail en groupe
- Développer l'autonomie
- Enrichir ou transformer ses pratiques
- Evaluer la progression dans les apprentissages
- Stimuler les compétences transversales
- Soutenir la prise de recul et l'esprit critique

Quelles ressources avez-vous choisies ?



1 remontée par groupe

Wooclap
code JIP26



1: Balle en mousse



2: pâte à modeler



3: jeu de cartes



4: post-its



5 : paperboard



6: smartphone

wooclap

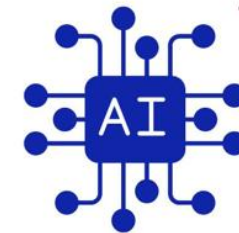
8: wooclap ...

moodle

9:LMS



7: flashcards



10: IAG

Quel usage de la ressource et quelle intention ?



Wooclap
code **JIP26**

1 remontée par groupe

- Sélectionner **l'intention retenue**
- **Sur une même saisie de réponse indiquez :**

Ressource choisie / ce qu'on en ferait / facteurs facilitants

- **Vous pouvez voter pour les propositions des autres**





- Des **échanges**
- Du **partage** 😊
- De la **bonne humeur** 😎
- Une **mise en éveil** sur la thématique de la JIP
- Le **pas de coté** : une activité transférable (?)