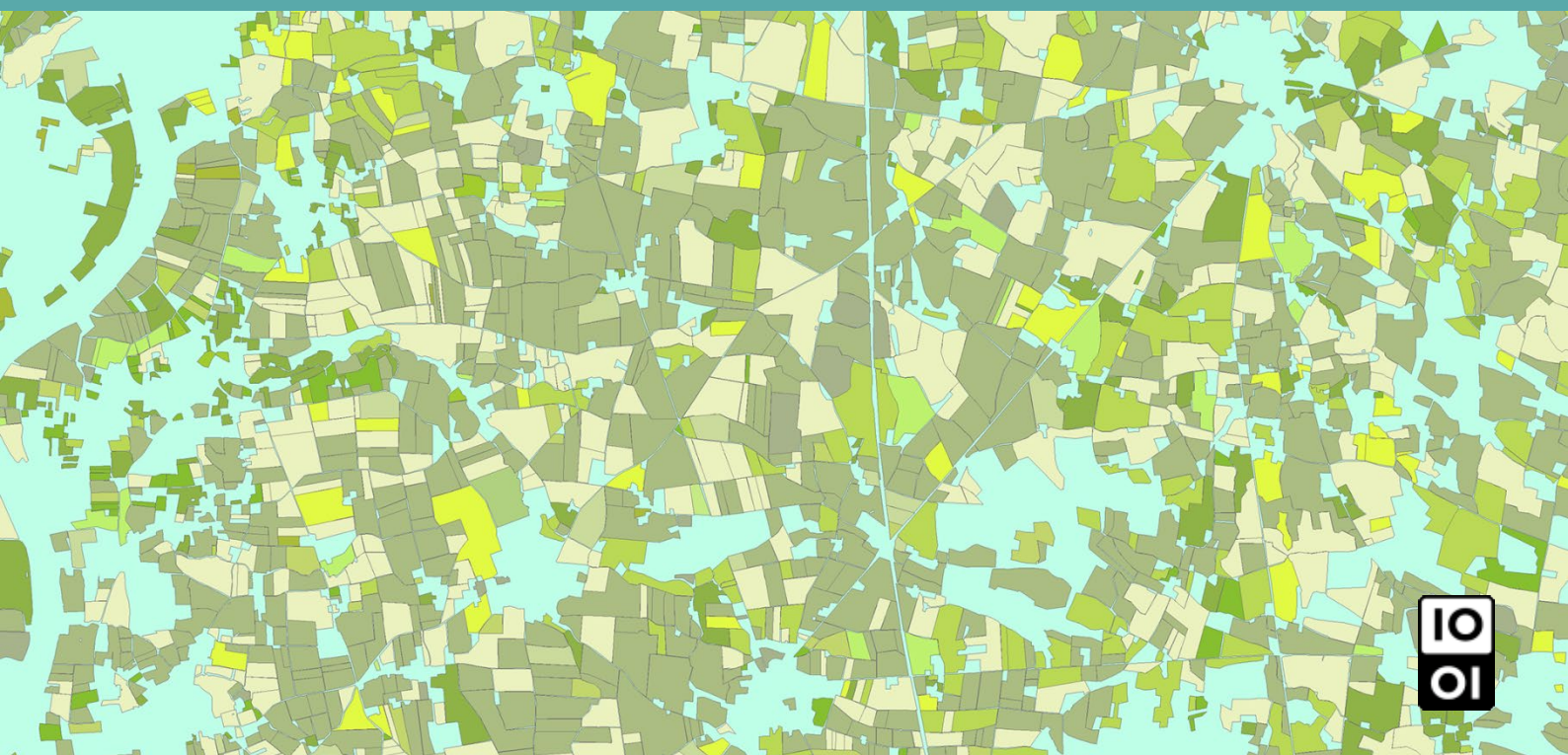


# RPG Version 2.0

## Registre Parcellaire Graphique

Descriptif de contenu  
et de livraison



Agence de Services  
et de Paiement

[ign.fr](http://ign.fr)  
[asp-public.fr](http://asp-public.fr)

Date du document : Janvier 2017

Révision : Décembre 2018

# SOMMAIRE

<b>SOMMAIRE</b>	2
<b>1. DESCRIPTIF DE CONTENU</b>	3
1.1 Présentation de ce descriptif de contenu	3
1.1.1 Ce que contient ce chapitre	3
1.1.2 Ce que ne contient pas ce chapitre	3
1.2 Présentation du produit	3
1.2.1 Définition et contenu	3
1.2.2 Conditions d'utilisation	4
1.2.3 Usages	4
1.2.4 Actualité et mise à jour	4
1.3 Spécifications techniques	4
1.3.1 Sources	4
1.3.2 Extension géographique	4
1.3.3 Références géodésiques	5
1.4 Définitions des termes employés	5
1.4.1 Définition du terme « classe »	5
1.4.2 Définitions des termes se rapportant à l'attribut	6
1.5 Classe ILOTS_ANONYMES	6
1.6 Classe PARCELLES_GRAPHIQUES	7
<b>2. DESCRIPTIF DE LIVRAISON</b>	9
2.1 Présentation de ce descriptif de livraison	9
2.1.1 Ce que contient ce chapitre	9
2.1.2 Ce que ne contient pas ce chapitre	9
2.2 Caractéristiques de la livraison	9
2.2.1 Modalités de livraison	9
2.2.2 Emprises de livraison	9
2.2.3 Format de livraison	10
2.2.4 Volume des données	10
2.3 Répertoires des données	10
2.3.1 Arborescence générale	10
2.3.2 Clefs MD5	10
2.3.3 Nomenclature	11
2.4 Répertoire RPG	11
2.4.1 1_DONNEES_LIVRAISON_{AAAA}	11
2.4.2 Fichier <i>LISEZ-MOI.pdf</i>	11
<b>ANNEXES</b>	12
Annexe A – Valeurs et significations des codes cultures et codes groupes de culture	12
Annexe B – Valeurs et significations des codes cultures dérochées	25
Annexe C – Codes des régions	27

# 1. DESCRIPTIF DE CONTENU

## 1.1 Présentation de ce descriptif de contenu

### 1.1.1 Ce que contient ce chapitre

Ce chapitre décrit en termes de contenu, les caractéristiques du produit RPG (Registre Parcellaire Graphique).

Le terme RPG fait référence au produit RPG version 2.0 dans l'ensemble de ce document.

Le produit RPG version 2.0 fait référence au produit RPG pour les millésimes à compter de 2015.

### 1.1.2 Ce que ne contient pas ce chapitre

Ce chapitre ne décrit pas le produit RPG en termes de structure de livraison, laquelle est traitée dans le chapitre **2. DESCRIPTIF DE LIVRAISON** qui contient les informations suivantes :

- organisation des données ;
- nomenclature des fichiers et structure des données.

Ce document ne présente pas les évolutions du produit ni celles de la documentation ; ces informations sont diffusées dans un document spécifique associé au produit et nommé « Suivi des évolutions » (**SE\_RPG.pdf**).

L'ensemble de ces documents est disponible sur l'Espace professionnel de l'IGN (onglet **DOCUMENTATION**) :

<http://professionnels.ign.fr/rpg>

Ce chapitre n'est pas un manuel d'utilisation du produit RPG.

## 1.2 Présentation du produit

### 1.2.1 Définition et contenu

Le Registre Parcellaire Graphique (RPG) est un système d'information géographique permettant l'identification des parcelles agricoles, géré par l'ASP (Agence de Service et de Paiement). Une version anonyme des données graphiques du RPG associées à certaines des données déclarées par les exploitants sont diffusées. Ces données fournissent des informations détaillées sur l'occupation du sol et les structures foncières.

Les données RPG sont organisées autour des îlots<sup>1</sup> du Registre Parcellaire Graphique anonyme de l'année N et des parcelles agricoles elles-mêmes. Ces données correspondent à l'ensemble des limites des îlots dits « anonymisés » et des parcelles agricoles contenues dans ces îlots déclarés l'année N, dans leur situation connue et arrêtée au 1<sup>er</sup> janvier de l'année N+1.

---

<sup>1</sup> Un îlot de culture correspond à un groupe de parcelles contiguës, cultivées par le même agriculteur.

### 1.2.2 Conditions d'utilisation

Les données du RPG sont utilisables gratuitement sous licence Etalab<sup>2</sup>.

La réutilisation du RPG est gratuite pour tous les usages, y compris commerciaux.

Pour plus d'informations, consulter [L'IGN ET L'OPEN DATA](#).

### 1.2.3 Usages

Le RPG permet de connaître la localisation et certaines caractéristiques des parcelles et îlots des exploitants agricoles ayant déposé une déclaration en vue d'une aide de la PAC (Politique Agricole Commune).

Limites d'usage : Le RPG doit être manié avec prudence pour les analyses du foncier agricole (évolution, morcellement, accessibilité, etc.) car l'image donnée par le RPG est approximative :

- il manque des surfaces agricoles (surfaces des exploitations non aidées par exemple) ;
- ces manques ne sont pas les mêmes d'une année sur l'autre (évolution des aides, surfaces non déclarées pour une raison relative à la vie d'une exploitation, projet d'aménagement commencé puis différé, ...) ;
- le dessin d'un îlot donné peut être modifié par l'exploitant alors même qu'il n'y a aucun changement sur le terrain.

### 1.2.4 Actualité et mise à jour

Le RPG est mis à jour tous les ans.

## 1.3 Spécifications techniques

### 1.3.1 Sources

Les données sont déclarées par les exploitants. Ces données fournissent des informations détaillées sur l'occupation du sol et les structures foncières.

### 1.3.2 Extension géographique

Le produit RPG couvre l'ensemble des départements français.

Les collectivités d'outre-mer de Saint-Barthélemy et de Saint-Martin sont également couvertes.

---

<sup>2</sup> Etalab a conçu la « Licence Ouverte / Open Licence », élaborée en concertation avec l'ensemble des acteurs concernés, pour faciliter et encourager la réutilisation des données publiques mises à disposition gratuitement.

Cette licence ouverte, libre et gratuite, apporte la sécurité juridique nécessaire aux producteurs et aux réutilisateurs des données publiques.

### 1.3.3 Références géodésiques

Les données sont proposées de façon standard dans les systèmes légaux de référence suivants :

Zone	Système géodésique	Ellipsoïde associé	Projection	Unité	Résolution
France métropolitaine	RGF93	IAG GRS 1980	Lambert 93	m	cm
Guadeloupe, Saint-Barthélemy, Saint-Martin, Martinique	WGS84	IAG GRS 1980	UTM Nord fuseau 20	m	cm
Guyane	RGFG95	IAG GRS 1980	UTM Nord fuseau 22	m	cm
La Réunion	RGR92	IAG GRS 1980	UTM Sud fuseau 40	m	cm
Mayotte	RGM04	IAG GRS 1980	UTM Sud fuseau 38	m	cm

Ce produit peut être livré dans d'autres systèmes de projection sous forme d'une prestation. Pour cela contacter l'agence régionale IGN la plus proche.

## 1.4 Définitions des termes employés

### 1.4.1 Définition du terme « classe »

Une classe regroupe des objets de même genre (linéaire, ponctuel ou surfacique), de même dimension (bidimensionnel ou tridimensionnel) et définis par les mêmes attributs.

Chaque classe est présentée sous forme de fiche contenant les informations suivantes :

**Définition** : Définition de la classe. Cette définition s'applique à tous les objets de cette classe.

**Topologie** : Simple ou complexe.

**Genre** : Le genre spécifie la géométrie des objets de la classe (exemple : ponctuel 2D)

**Attributs** : Des attributs sont associés à chaque objet d'une classe et permettent de lui associer des informations à caractère quantitatif (valeurs d'attribut numériques) ou qualitatif (énumération de valeurs).

## 1.4.2 Définitions des termes se rapportant à l'attribut

**Définition** : Définition de l'attribut.

**Type** : Précision sur la structure de l'attribut : caractère, entier, décimal, date, ...

**Contrainte sur l'attribut** : Cette contrainte précise si l'attribut doit être renseigné (Valeur obligatoire), ou dans quelles conditions il ne l'est pas. S'il n'y a pas de contrainte, l'attribut peut être vide.

**Valeurs de l'attribut** : Définitions de la signification des valeurs de cet attribut. La liste des valeurs possibles est fournie.

Une valeur particulière est utilisée :

Abréviation	Signification	Définition
NR	Non renseigné	Cet attribut n'a pas pu être renseigné (information manquante)

## 1.5 Classe ILOTS\_ANONYMES

### 1.5.1 Définition

<b>Définition</b>	Ces surfaces déclarées suivent la notion d'îlot de culture, qui correspond à un groupe de parcelles contiguës, cultivées par le même agriculteur.	
<b>Topologie</b>	Simple	
<b>Genre</b>	Surface 2D	
<b>Attributs</b>	ID_ILOT	Identifiant de l'îlot

### 1.5.2 Description des attributs

- **ID\_ILOT**

**Définition** : Identifiant unique de l'îlot

**Type** : Caractères (10 max)

**Contrainte sur l'attribut** : Valeur obligatoire

**Valeur de l'attribut** (exemple) : 5963919

**Remarque** : l'**ID\_ILOT** est conservé d'une édition à l'autre du RPG pour les éditions postérieures à 2015 lorsque la géométrie de l'îlot reste identique.

## 1.6 Classe PARCELLES\_GRAPHIQUES

### 1.6.1 Définition

<b>Définition</b>	Une parcelle graphique est la représentation surfacique d'une parcelle déclarée par un agriculteur (dans le cadre de la PAC).	
<b>Topologie</b>	Simple	
<b>Genre</b>	Surface 2D	
<b>Attributs</b>	ID_PARCEL CODE_CULTU CODE_GROUP CULTURE_D1 CULTURE_D2 SURF_PARC	Identifiant de la parcelle Code culture principale Code groupe de la culture principale Code culture dérobée 1 Code culture dérobée 2 Surface en hectares de la parcelle

### 1.6.2 Description des attributs

- **ID\_PARCEL**

**Définition** : Identifiant de la parcelle, entier unique sur l'ensemble des données.

**Type** : Caractères (10 max)

**Contrainte sur l'attribut** : Valeur obligatoire

**Valeur de l'attribut** (exemple) : 9390792

**Remarque** : l'**ID\_PARCEL** est conservé d'une édition à l'autre du RPG pour les éditions postérieures à 2015 lorsque la géométrie de la parcelle n'est pas modifiée.

- **CODE\_CULTU**

**Définition** : Code de la culture principale de la parcelle.

**Type** : Caractères (3)

**Valeurs de l'attribut** : Les valeurs sont présentées avec leur signification en [Annexe A](#) (Exemple : BTH).

- **CODE\_GROUP**

**Définition** : Code du groupe de la culture principale de la parcelle.

**Type** : Caractères (2)

**Valeurs de l'attribut** :

01, 02, 03, ...,28
--------------------

Les valeurs sont présentées avec leur signification, ainsi que leur correspondance avec les codes cultures des cultures principales, en [Annexe A](#)



**Attention** : depuis l'édition 2015 (passage au RPG Version 2.0), certains codes de groupe de culture ne sont plus utilisés (10 : semences, 12 : gel industriel, 13 = autres gels et 27 : arboriculture) : les cultures correspondantes ont été transférées dans d'autres groupes et donc les valeurs 10, 12, 13 et 27 ont disparues.

Les parcelles concernées par ces groupes de culture dans le RPG version 1.0 ont donc été affectées à d'autres groupes de cultures dans la version 2.0. Elles n'ont pas disparues : elles existent toujours, mais dans une nouvelle nomenclature.

Ainsi généralement :

- les parcelles du groupe 27 (Arboriculture) ont rejoint le groupe 20 (Vergers)
- les parcelles des groupes 12 (Gel industriel) et 13 (Autres Gels) arrivent dans le groupe 11 (Gel (surfaces gelées sans production))
- et les parcelles du groupe 10 (Semences) sont réparties selon leur nature (groupe 1 = Blé tendre, groupe 2 = Maïs grain et ensilage, groupe 3 = Orge ou groupe 4 = Autres céréales)

**Valeur particulière de l'attribut :**

NR	Non renseigné
----	---------------

#### • CULTURE\_D1

**Définition** : Code culture dérobée (culture intercalée entre 2 moissons de culture principale) sur la parcelle.

**Type** : Caractères (3)

**Valeurs de l'attribut** : L'attribut n'est rempli que s'il existe une culture dérobée sur la parcelle.

Dans ce cas, les valeurs sont présentées avec leur signification en [Annexe B](#) (Exemple : DVN), sinon l'attribut reste vide.

#### • CULTURE\_D2

**Définition** : Code seconde culture dérobée (culture intercalée entre 2 moissons de culture principale).

**Type** : Caractères (3)

**Valeurs de l'attribut** : L'attribut n'est rempli que s'il existe une seconde culture dérobée sur la parcelle.

Dans ce cas, les valeurs sont présentées avec leur signification en [Annexe B](#) (Exemple : DVN), sinon l'attribut reste vide.

#### • SURF\_PARC

**Définition** : Surface en hectares à deux décimales de la parcelle cultivée.

**Type** : Décimal (8,2)



## 2. DESCRIPTIF DE LIVRAISON

### 2.1 Présentation de ce descriptif de livraison

#### 2.1.1 Ce que contient ce chapitre

Ce chapitre décrit la manière dont les données du produit RPG sont organisées : nomenclatures des répertoires et des fichiers.

#### 2.1.2 Ce que ne contient pas ce chapitre

Ce chapitre ne décrit pas le produit RPG en termes de contenu, lequel est traité dans le chapitre **1. DESCRIPTIF DE CONTENU**.

Ce document ne présente pas les évolutions du produit ni celles de la documentation ; voir paragraphe **1.1.2 Ce que ne contient pas ce chapitre**.

Ce chapitre n'est pas un manuel d'utilisation du produit RPG.

### 2.2 Caractéristiques de la livraison

#### 2.2.1 Modalités de livraison

Les données du produit RPG ne sont livrées que par téléchargement en projections légales, via l'Espace professionnel de l'IGN :

[professionnels.ign.fr/rpg](http://professionnels.ign.fr/rpg)

Différents fichiers compressés (compression 7-Zip) sont à télécharger directement sur la page du produit (onglet **TÉLÉCHARGEMENT**).

Une fois le fichier souhaité décompressé, l'utilisateur se retrouve avec un répertoire qui porte le même nom que celui du fichier 7-zip.

Ce répertoire contient l'arborescence générale décrite au paragraphe **2.3 Répertoire des données**.

#### 2.2.2 Emprises de livraison

Les territoires suivants sont disponibles en téléchargement :

- France métropolitaine ;
- Régions métropolitaines et d'outre-mer (les collectivités d'outre-mer de Saint-Barthélemy et de Saint-Martin sont livrées avec la région Guadeloupe).

La liste des codes des régions est fournie en **Annexe C** du présent document.

**Attention : Les données d'une région sont constituées des îlots inclus totalement ou en partie dans la région, et des parcelles contenues dans ces îlots.**

Certains îlots et certaines parcelles sont à cheval sur des limites régionales et se retrouvent donc dans chaque lot régional concerné. Si on charge plusieurs régions limitrophes, des doublons exacts peuvent donc apparaître en limite de région. Il est aisé de retirer ces doublons du fait de l'unicité des identifiants d'îlots et de parcelles.

### 2.2.3 Format de livraison

Les îlots anonymes et les parcelles graphiques sont fournis au format **Shapefile**.

Au format Shapefile, chaque répertoire contient **5** fichiers par classe avec pour extensions :

Extension	Description
.dbf	Sémantique des données
.prj	Projection des données
.shp	Géométrie des données
.shx	Index
.cpg	Encodage des caractères

Voir paragraphe **2.4.1 1\_DONNEES\_LIVRAISON\_{AAAA}**.

Pour tout format autre que Shapefile, contacter un chargé de relation IGN.

### 2.2.4 Volume des données

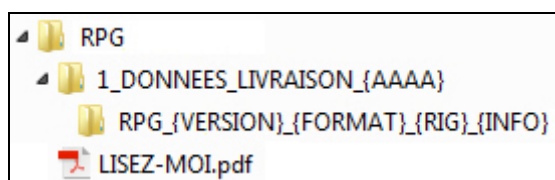
À titre indicatif, le volume de livraison approximatif est le suivant :

Zone	Volume global des données
France entière (France métropolitaine + Départements et Régions d'Outre-Mer)	6 Go

## 2.3 Répertoires des données

### 2.3.1 Arborescence générale

L'arborescence des répertoires de livraison est la suivante :



### 2.3.2 Clefs MD5

Les fichiers **.md5** présents dans différents répertoires de l'arborescence, sont des signatures de fichiers qui permettent de contrôler l'intégrité de la livraison (après copie, téléchargement, etc.), par rapport aux fichiers initiaux.

### 2.3.3 Nomenclature

Pour tous les répertoires décrits ci-après, la nomenclature adoptée est la suivante :

<b>AAAA</b>	Année de l'édition des données.
<b>VERSION</b>	Version du produit (une version 2.0 est codée 2-0).
<b>FORMAT</b>	Format de livraison Shapefile (SHP).
<b>RIG</b>	Référence Interopérabilité Géodésique. Ce code propre à l'IGN donne la projection de livraison ( <u>exemple</u> : LAMB93 pour Lambert-93). Le fichier <b>IGNF.xml</b> , disponible en ligne, contient l'ensemble des codes. Consulter le fichier <b>LISEZ-MOI.pdf</b> pour y accéder (voir paragraphe <a href="#">2.4.2 Fichier LISEZ-MOI.pdf</a> ).
<b>INFO</b>	Précise la zone géographique et l'édition des données.

Se référer au paragraphe [2.4 Répertoire RPG](#) pour l'organisation et la nomenclature des données.

## 2.4 Répertoire RPG

### 2.4.1 1\_DONNEES\_LIVRAISON\_{AAAA}

Contenu : Ce répertoire contient des sous-répertoires par emprise de livraison du produit nommés de la manière suivante :

**RPG\_{VERSION}\_{FORMAT}\_{RIG}\_{INFO}**

Se reporter au paragraphe [3.2.3 Nomenclature](#) pour la nomenclature des répertoires.

Cinq fichiers sont livrés au format Shapefile (pour une meilleure lisibilité, un seul fichier par couche est indiqué, sans extension – se reporter au paragraphe [2.2.3 Format de livraison](#) pour consulter les extensions des fichiers :

**ILOTS\_ANONYMES**

**PARCELLES\_GRAPHIQUES**

### 2.4.2 Fichier LISEZ-MOI.pdf

Afin de comprendre comment utiliser les données IGN, plusieurs compléments sont disponibles en ligne, notamment sur l'Espace professionnel de l'IGN. Le fichier **LISEZ-MOI.pdf** décrit l'ensemble de ces documents facilitant ainsi la prise en main des données.

## ANNEXES

### Annexe A – Valeurs et significations des codes cultures et codes groupes de culture

Le tableau ci-dessous liste les codes cultures possibles pour les attributs **CODE\_CULTU** et leur correspondance avec les codes des groupes de culture (attribut **CODE\_GROUP**).

Pour chaque code, un libellé explique sa signification et une correspondance est faite avec les codes des groupes de cultures répertoriés au niveau des îlots dans les éditions du RPG antérieures à 2015.

CULTURES		GROUPES DE CULTURE	
CODE CULTURE	LIBELLÉ	CODE GROUPE CULTURE	LIBELLÉ
BTH	Blé tendre d'hiver	1	Blé tendre
BTP	Blé tendre de printemps	1	Blé tendre.
MID	Maïs doux	2	Maïs grain et ensilage
MIE	Maïs ensilage	2	Maïs grain et ensilage
MIS	Maïs	2	Maïs grain et ensilage
ORH	Orge d'hiver	3	Orge
ORP	Orge de printemps	3	Orge
AVH	Avoine d'hiver	4	Autres céréales
AVP	Avoine de printemps	4	Autres céréales
BDH	Blé dur d'hiver	4	Autres céréales.
BDP	Blé dur de printemps	4	Autres céréales
BDT	Blé dur de printemps semé tardivement (après le 31/05)	4	Autres céréales
CAG	Autre céréale d'un autre genre	4	Autres céréales
CGF	Autre céréale de genre Fagopyrum	4	Autres céréales
CGH	Autre céréale de genre Phalaris	4	Autres céréales
CGO	Autre céréale de genre Sorghum	4	Autres céréales
CGP	Autre céréale de genre Panicum	4	Autres céréales
CGS	Autre céréale de genre Setaria	4	Autres céréales
CHA	Autre céréale d'hiver de genre Avena	4	Autres céréales
CHH	Autre céréale d'hiver de genre Hordeum	4	Autres céréales
CHS	Autre céréale d'hiver de genre Secale	4	Autres céréales
CHT	Autre céréale d'hiver de genre Triticum	4	Autres céréales
CPA	Autre céréale de printemps de genre Avena	4	Autres céréales

CULTURES		GROUPES DE CULTURE	
CODE CULTURE	LIBELLÉ	CODE GROUPE CULTURE	LIBELLÉ
CPH	Autre céréale de printemps de genre Hordeum	4	Autres céréales
CPS	Autre céréale de printemps de genre Secale	4	Autres céréales
CPT	Autre céréale de printemps de genre Triticum	4	Autres céréales
CPZ	Autre céréale de printemps de genre Zea	4	Autres céréales
EPE	Épeautre	4	Autres céréales
MCR	Mélange de céréales	4	Autres céréales
MLT	Millet	4	Autres céréales
SGH	Seigle d'hiver	4	Autres céréales
SGP	Seigle de printemps	4	Autres céréales
SOG	Sorgho	4	Autres céréales
SRS	Sarrasin	4	Autres céréales
TTH	Triticale d'hiver	4	Autres céréales
TTP	Triticale de printemps	4	Autres céréales
CZH	Colza d'hiver	5	Colza
CZP	Colza de printemps	5	Colza
TRN	Tournesol	6	Tournesol
ARA	Arachide	7	Autres oléagineux
LIH	Lin non textile d'hiver	7	Autres oléagineux
LIP	Lin non textile de printemps	7	Autres oléagineux
MOL	Mélange d'oléagineux	7	Autres oléagineux
NVE	Navette d'été	7	Autres oléagineux
NVH	Navette d'hiver	7	Autres oléagineux
OAG	Autre oléagineux d'un autre genre	7	Autres oléagineux
OEH	Autre oléagineux d'espèce Helianthus	7	Autres oléagineux
OEI	Œillette	7	Autres oléagineux
OHN	Autre oléagineux d'hiver d'espèce Brassica napus	7	Autres oléagineux
OHR	Autre oléagineux d'hiver d'espèce Brassica rapa	7	Autres oléagineux
OPN	Autre oléagineux de printemps d'espèce Brassica napus	7	Autres oléagineux
OPR	Autre oléagineux de printemps d'espèce Brassica rapa	7	Autres oléagineux
SOJ	Soja	7	Autres oléagineux
FEV	Fève	8	Protéagineux
FVL	Féverole semée avant le 31/05	8	Protéagineux

CULTURES		GROUPES DE CULTURE	
CODE CULTURE	LIBELLÉ	CODE GROUPE CULTURE	LIBELLÉ
FVT	Féverole semée tardivement (après le 31/05)	8	Protéagineux
LDH	Lupin doux d'hiver	8	Protéagineux
LDP	Lupin doux de printemps semé avant le 31/05	8	Protéagineux
LDT	Lupin doux de printemps semé tardivement (après le 31/05)	8	Protéagineux
MPC	Mélange de protéagineux (pois et/ou lupin et/ou féverole) prépondérants semés avant le 31/05 et de céréales	8	Protéagineux
MPT	Mélange de protéagineux semés tardivement (après le 31/05)	8	Protéagineux
PAG	Autre protéagineux d'un autre genre	8	Protéagineux
PHI	Pois d'hiver	8	Protéagineux
PPR	Pois de printemps semé avant le 31/05	8	Protéagineux
PPT	Pois de printemps semé tardivement (après le 31/05)	8	Protéagineux
CHV	Chanvre	9	Plantes à fibres
LIF	Lin fibres	9	Plantes à fibres
J5M	Jachère de 5 ans ou moins	11	Gel (surfaces gelées sans production)
J6P	Jachère de 6 ans ou plus	11	Gel (surfaces gelées sans production)
J6S	Jachère de 6 ans ou plus déclarée comme Surface d'intérêt écologique	11	Gel (surfaces gelées sans production)
JNO	Jachère noire	11	Gel (surfaces gelées sans production)
RIZ	Riz	14	Riz
LEC	Lentille cultivée (non fourragère)	15	Légumineuses à grains
PCH	Pois chiche	15	Légumineuses à grains
BVF	Betterave fourragère	16	Fourrage
CAF	Carotte fourragère	16	Fourrage
CHF	Chou fourrager	16	Fourrage
CPL	Fourrage composé de céréales et/ou de protéagineux (en proportion < 50%) et/ou de légumineuses fourragères (en proportion < 50%)	16	Fourrage
DTY	Dactyle de 5 ans ou moins	16	Fourrage

CULTURES		GROUPES DE CULTURE	
CODE CULTURE	LIBELLÉ	CODE GROUPE CULTURE	LIBELLÉ
FAG	Autre fourrage annuel d'un autre genre	16	Fourrage
FET	Fétuque de 5 ans ou moins	16	Fourrage
FF5	Féverole fourragère implantée pour la récolte 2015	16	Fourrage
FF6	Féverole fourragère implantée pour la récolte 2016	16	Fourrage
FF7	Féverole fourragère implantée pour la récolte 2017	16	Fourrage
FFO	Autre féverole fourragère	16	Fourrage
FLO	Fléole de 5 ans ou moins	16	Fourrage
FSG	Autre plante fourragère sarclée d'un autre genre	16	Fourrage
GAI	Gaillet	16	Fourrage
GES	Gesse	16	Fourrage
GFP	Autre graminée fourragère pure de 5 ans ou moins	16	Fourrage
JO5	Jarosse implantée pour la récolte 2015	16	Fourrage
JO6	Jarosse implantée pour la récolte 2016	16	Fourrage
JO7	Jarosse implantée pour la récolte 2017	16	Fourrage
JOD	Jarosse déshydratée	16	Fourrage
JOS	Autre jarosse	16	Fourrage
LEF	Lentille fourragère	16	Fourrage
LFH	Autre lupin fourrager d'hiver	16	Fourrage
LFP	Autre lupin fourrager de printemps	16	Fourrage
LH5	Lupin fourrager d'hiver implanté pour la récolte 2015	16	Fourrage
LH6	Lupin fourrager d'hiver implanté pour la récolte 2016	16	Fourrage
LH7	Lupin fourrager d'hiver implanté pour la récolte 2017	16	Fourrage
LO7	Lotier implanté pour la récolte 2017	16	Fourrage
LOT	Lotier	16	Fourrage
LP5	Lupin fourrager de printemps implanté pour la récolte 2015	16	Fourrage



CULTURES		GROUPES DE CULTURE	
CODE CULTURE	LIBELLÉ	CODE GROUPE CULTURE	LIBELLÉ
LP6	Lupin fourrager de printemps implanté pour la récolte 2016	16	Fourrage
LP7	Lupin fourrager de printemps implanté pour la récolte 2017	16	Fourrage
LU5	Luzerne implantée pour la récolte 2015	16	Fourrage
LU6	Luzerne implantée pour la récolte 2016	16	Fourrage
LU7	Luzerne implantée pour la récolte 2017	16	Fourrage
LUD	Luzerne déshydratée	16	Fourrage
LUZ	Autre luzerne	16	Fourrage
MC5	Mélange de légumineuses fourragères prépondérantes au semis implantées pour la récolte 2015 et de céréales	16	Fourrage
MC6	Mélange de légumineuses fourragères prépondérantes au semis implantées pour la récolte 2016 et de céréales	16	Fourrage
MC7	Mélange de légumineuses fourragères prépondérantes au semis implantées pour la récolte 2017 et de céréales	16	Fourrage
ME5	Mélilot implanté pour la récolte 2015	16	Fourrage
ME6	Mélilot implanté pour la récolte 2016	16	Fourrage
ME7	Mélilot implanté pour la récolte 2017	16	Fourrage
MED	Mélilot déshydraté	16	Fourrage
MEL	Autre mélilot	16	Fourrage
MI7	Minette implanté pour la récolte 2017	16	Fourrage
MIN	Minette	16	Fourrage

CULTURES		GROUPES DE CULTURE	
CODE CULTURE	LIBELLÉ	CODE GROUPE CULTURE	LIBELLÉ
MH5	Mélange de légumineuses fourragères prépondérantes au semis implantées pour la récolte 2015 et d'herbacées ou de graminées fourragères	16	Fourrage
MH6	Mélange de légumineuses fourragères prépondérantes au semis implantées pour la récolte 2016 et d'herbacées ou de graminées fourragères	16	Fourrage
MH7	Mélange de légumineuses fourragères prépondérantes au semis implantées pour la récolte 2017 et d'herbacées ou de graminées fourragères	16	Fourrage
ML5	Mélange de légumineuses fourragères implantées pour la récolte 2015 (entre elles)	16	Fourrage
ML6	Mélange de légumineuses fourragères implantées pour la récolte 2016 (entre elles)	16	Fourrage
ML7	Mélange de légumineuses fourragères implantées pour la récolte 2017 (entre elles)	16	Fourrage
MLD	Mélange de légumineuses déshydratées (entre elles)	16	Fourrage
MLG	Mélange de légumineuses prépondérantes au semis et de graminées fourragères de 5 ans ou moins	16	Fourrage
MOH	Moha	16	Fourrage
NVF	Navet fourrager	16	Fourrage
PAT	Pâturin commun de 5 ans ou moins	16	Fourrage
PFH	Autre pois fourrager d'hiver	16	Fourrage
PFP	Autre pois fourrager de printemps	16	Fourrage

CULTURES		GROUPES DE CULTURE	
CODE CULTURE	LIBELLÉ	CODE GROUPE CULTURE	LIBELLÉ
PH5	Pois fourrager d'hiver implanté pour la récolte 2015	16	Fourrage
PH6	Pois fourrager d'hiver implanté pour la récolte 2016	16	Fourrage
PH7	Pois fourrager d'hiver implanté pour la récolte 2017	16	Fourrage
PP5	Pois fourrager de printemps implanté pour la récolte 2015	16	Fourrage
PP6	Pois fourrager de printemps implanté pour la récolte 2016	16	Fourrage
PP7	Pois fourrager de printemps implanté pour la récolte 2017	16	Fourrage
RDF	Radis fourrager	16	Fourrage
SA5	Sainfoin implanté pour la récolte 2015	16	Fourrage
SA6	Sainfoin implanté pour la récolte 2016	16	Fourrage
SA7	Sainfoin implanté pour la récolte 2017	16	Fourrage
SAD	Sainfoin déshydraté	16	Fourrage
SAI	Autre sainfoin	16	Fourrage
SE5	Serradelle implantée pour la récolte 2015	16	Fourrage
SE6	Serradelle implantée pour la récolte 2016	16	Fourrage
SE7	Serradelle implantée pour la récolte 2017	16	Fourrage
SED	Serradelle déshydratée	16	Fourrage
SER	Autre serradelle	16	Fourrage
TR5	Trèfle implanté pour la récolte 2015	16	Fourrage
TR6	Trèfle implanté pour la récolte 2016	16	Fourrage
TR7	Trèfle implanté pour la récolte 2017	16	Fourrage
TRD	Trèfle déshydraté	16	Fourrage
TRE	Autre trèfle	16	Fourrage
VE5	Vesce implantée pour la récolte 2015	16	Fourrage
VE6	Vesce implantée pour la récolte 2016	16	Fourrage
VE7	Vesce implantée pour la récolte 2017	16	Fourrage
VED	Vesce déshydratée	16	Fourrage
VES	Autre vesce	16	Fourrage

CULTURES		GROUPES DE CULTURE	
CODE CULTURE	LIBELLÉ	CODE GROUPE CULTURE	LIBELLÉ
XFE	X-Felium de 5 ans ou moins	16	Fourrage
BOP	Bois pâturé	17	Estives et landes
SPH	Surface pastorale - herbe prédominante et ressources fourragères ligneuses présentes	17	Estives et landes
SPL	Surface pastorale - ressources fourragères ligneuses prédominantes	17	Estives et landes
PPH	Prairie permanente - herbe prédominante (ressources fourragères ligneuses absentes ou peu présentes)	18	Prairies permanentes
PRL	Prairie en rotation longue (6 ans ou plus)	18	Prairies permanentes
PTR	Autre prairie temporaire de 5 ans ou moins	19	Prairies temporaires
RGA	Ray-grass de 5 ans ou moins	19	Prairies temporaires
AGR	Agrume	20	Vergers
ANA	Ananas	20	Vergers
AVO	Avocat	20	Vergers
BCA	Banane créole (fruit et légume) - autre	20	Vergers
BCF	Banane créole (fruit et légume) - fermage	20	Vergers
BCI	Banane créole (fruit et légume) - indivision	20	Vergers
BCP	Banane créole (fruit et légume) - propriété ou faire valoir direct	20	Vergers
BCR	Banane créole (fruit et légume) - réforme foncière	20	Vergers
BEA	Banane export - autre	20	Vergers
BEF	Banane export - fermage	20	Vergers
BEI	Banane export - indivision	20	Vergers
BEP	Banane export - propriété ou faire valoir direct	20	Vergers
BER	Banane export - réforme foncière	20	Vergers
CAC	Café / Cacao	20	Vergers
CBT	Cerise bigarreau pour transformation	20	Vergers
PFR	Petit fruit rouge	20	Vergers
PRU	Prune d'Ente pour transformation	20	Vergers

CULTURES		GROUPES DE CULTURE	
CODE CULTURE	LIBELLÉ	CODE GROUPE CULTURE	LIBELLÉ
PVT	Pêche Pavie pour transformation	20	Vergers
PWT	Poire Williams pour transformation	20	Vergers
VGD	Verger (DOM)	20	Vergers
VRG	Verger	20	Vergers
RVI	Restructuration du vignoble	21	Vignes
VRC	Vigne : raisins de cuve	21	Vignes
VRT	Vigne : raisins de table	21	Vignes
CAB	Caroube	22	Fruits à coque
CTG	Châtaigne	22	Fruits à coque
NOS	Noisette	22	Fruits à coque
NOX	Noix	22	Fruits à coque
PIS	Pistache	22	Fruits à coque
OLI	Oliveraie	23	Oliviers
ANE	Aneth	24	Autres cultures industrielles
ANG	Angélique	24	Autres cultures industrielles
ANI	Anis	24	Autres cultures industrielles
BAR	Bardane	24	Autres cultures industrielles
BAS	Basilic	24	Autres cultures industrielles
BRH	Bourrache de 5 ans ou moins	24	Autres cultures industrielles
BTN	Betterave non fourragère / Bette	24	Autres cultures industrielles
CAV	Carvi	24	Autres cultures industrielles
CHR	Chardon Marie	24	Autres cultures industrielles
CIB	Ciboulette	24	Autres cultures industrielles
CML	Cameline	24	Autres cultures industrielles
CMM	Camomille	24	Autres cultures industrielles
CRD	Coriandre	24	Autres cultures industrielles
CRF	Cerfeuil	24	Autres cultures industrielles
CUM	Cumin	24	Autres cultures industrielles
CUR	Curcuma	24	Autres cultures industrielles
EST	Estragon	24	Autres cultures industrielles
FNO	Fenouil	24	Autres cultures industrielles
FNU	Fenugrec	24	Autres cultures industrielles

CULTURES		GROUPES DE CULTURE	
CODE CULTURE	LIBELLÉ	CODE GROUPE CULTURE	LIBELLÉ
HBL	Houblon	24	Autres cultures industrielles
LAV	Lavande / Lavandin	24	Autres cultures industrielles
MAV	Mauve	24	Autres cultures industrielles
MLI	Mélisse	24	Autres cultures industrielles
MLP	Millepertuis	24	Autres cultures industrielles
MOT	Moutarde	24	Autres cultures industrielles
MRJ	Marjolaine / Origan	24	Autres cultures industrielles
MTH	Menthe	24	Autres cultures industrielles
ORT	Ortie	24	Autres cultures industrielles
OSE	Oseille	24	Autres cultures industrielles
PAR	Plante aromatique (autre que vanille)	24	Autres cultures industrielles
PMD	Plante médicinale	24	Autres cultures industrielles
PPA	Autre plante à parfum, aromatique et médicinale annuelle	24	Autres cultures industrielles
PPF	Plante à parfum (autre que géranium et vétiver)	24	Autres cultures industrielles
PPP	Autre plante à parfum, aromatique et médicinale pérenne	24	Autres cultures industrielles
PSL	Persil	24	Autres cultures industrielles
PSN	Psyllium noir de Provence	24	Autres cultures industrielles
PSY	Plantain psyllium	24	Autres cultures industrielles
ROM	Romarin	24	Autres cultures industrielles
SGE	Sauge	24	Autres cultures industrielles
SRI	Sarriette	24	Autres cultures industrielles
TAB	Tabac	24	Autres cultures industrielles
THY	Thym	24	Autres cultures industrielles
TOT	Tomate pour transformation	24	Autres cultures industrielles
VAL	Valériane	24	Autres cultures industrielles
VNB	Vanille sous bois	24	Autres cultures industrielles
VNL	Vanille	24	Autres cultures industrielles

CULTURES		GROUPES DE CULTURE	
CODE CULTURE	LIBELLÉ	CODE GROUPE CULTURE	LIBELLÉ
VNV	Vanille verte	24	Autres cultures industrielles
YLA	Ylang-ylang	24	Autres cultures industrielles
AIL	Ail	25	Légumes ou fleurs
ART	Artichaut	25	Légumes ou fleurs
AUB	Aubergine	25	Légumes ou fleurs
BLT	Bleuet	25	Légumes ou fleurs
BUR	Bugle rampante	25	Légumes ou fleurs
CAR	Carotte	25	Légumes ou fleurs
CCN	Concombre / Cornichon	25	Légumes ou fleurs
CCT	Courgette / Citrouille	25	Légumes ou fleurs
CEL	Céleri	25	Légumes ou fleurs
CES	Chicorée / Endive / Scarole	25	Légumes ou fleurs
CHU	Chou	25	Légumes ou fleurs
CMB	Courge musquée / Butternut	25	Légumes ou fleurs
CRA	Cresson alénois de 5 ans ou moins	25	Légumes ou fleurs
CRN	Cornille	25	Légumes ou fleurs
CRS	Cresson	25	Légumes ou fleurs
CSS	Culture sous serre hors sol	25	Légumes ou fleurs
DOL	Dolique	25	Légumes ou fleurs
EPI	Épinard	25	Légumes ou fleurs
FLA	Autre légume ou fruit annuel	25	Légumes ou fleurs
FLP	Autre légume ou fruit pérenne	25	Légumes ou fleurs
FRA	Fraise	25	Légumes ou fleurs
GER	Géranium	25	Légumes ou fleurs
HAR	Haricot / Flageolet	25	Légumes ou fleurs
HPC	Horticulture ornementale de plein champ	25	Légumes ou fleurs
HSA	Horticulture ornementale sous abri	25	Légumes ou fleurs
LBF	Laitue / Batavia / Feuille de chêne	25	Légumes ou fleurs
LSA	Légume sous abri	25	Légumes ou fleurs
MAC	Mâche	25	Légumes ou fleurs
MLO	Melon	25	Légumes ou fleurs
MRG	Marguerite	25	Légumes ou fleurs
NVT	Navet	25	Légumes ou fleurs
OIG	Oignon / Échalote	25	Légumes ou fleurs
PAN	Panais	25	Légumes ou fleurs
PAQ	Pâquerette	25	Légumes ou fleurs
PAS	Pastèque	25	Légumes ou fleurs
PMV	Primevère	25	Légumes ou fleurs



CULTURES		GROUPES DE CULTURE	
CODE CULTURE	LIBELLÉ	CODE GROUPE CULTURE	LIBELLÉ
POR	Poireau	25	Légumes ou fleurs
POT	Potiron / Potimarron	25	Légumes ou fleurs
PPO	Petits pois	25	Légumes ou fleurs
PSE	Pensée	25	Légumes ou fleurs
PTC	Pomme de terre de consommation	25	Légumes ou fleurs
PTF	Pomme de terre féculière	25	Légumes ou fleurs
PVP	Poivron / Piment	25	Légumes ou fleurs
RDI	Radis	25	Légumes ou fleurs
ROQ	Roquette	25	Légumes ou fleurs
RUT	Rutabaga	25	Légumes ou fleurs
SFI	Salsifis	25	Légumes ou fleurs
TOM	Tomate	25	Légumes ou fleurs
TOP	Topinambour	25	Légumes ou fleurs
VER	Véronique	25	Légumes ou fleurs
CSA	Canne à sucre - autre	26	Canne à sucre
CSF	Canne à sucre - fermage	26	Canne à sucre
CSI	Canne à sucre - indivision	26	Canne à sucre
CSP	Canne à sucre - propriété ou faire valoir direct	26	Canne à sucre
CSR	Canne à sucre - réforme foncière	26	Canne à sucre
ACA	Autre culture non précisée dans la liste (admissible)	28	Divers
BFP	Bande admissible le long d'une forêt avec production	28	Divers
BFS	Bande admissible le long d'une forêt sans production	28	Divers
BOR	Bordure de champ	28	Divers
BRO	Brome de 5 ans ou moins	28	Divers
BTA	Bande tampon	28	Divers
CAE	Châtaigneraie entretenue par des porcins ou des petits ruminants	28	Divers
CEE	Chênaie entretenue par des porcins ou des petits ruminants	28	Divers
CID	Cultures conduites en interrangs : 2 cultures représentant chacune plus de 25%	28	Divers
CIT	Cultures conduites en interrangs : 3 cultures représentant chacune plus de 25%	28	Divers

CULTURES		GROUPES DE CULTURE	
CODE CULTURE	LIBELLÉ	CODE GROUPE CULTURE	LIBELLÉ
CUA	Culture sous abattis	28	Divers
MCT	Miscanthus	28	Divers
MPA	Autre mélange de plantes fixant l'azote	28	Divers
MRS	Marais salant	28	Divers
NYG	Nyger	28	Divers
PCL	Phacélie de 5 ans ou moins	28	Divers
PEP	Pépinière	28	Divers
ROS	Roselière	28	Divers
SBO	Surface boisée sur une ancienne terre agricole	28	Divers
SNA	Surface non agricole non visible sur l'orthophotographie	28	Divers
SNE	Surface agricole temporairement non exploitée	28	Divers
TBT	Tubercule tropical	28	Divers
TCR	Taillis à courte rotation	28	Divers
TRU	Truffière (chênaie de plants mycorhizés)	28	Divers
VET	Vétiver	28	Divers
ZZZ	Culture inconnue	28	Divers

## Annexe B – Valeurs et significations des codes cultures dérobées

Le tableau ci-dessous liste les codes cultures dérobées possibles pour les attributs CULTURE\_D1 et CULTURE\_D2.

Pour chaque code, un libellé explique sa signification

CODE CULTURE	LIBELLÉ
DBM	Brôme
DBR	Bourrache
DCF	Chou fourrager
DCM	Cameline
DCR	Cresson alénois
DCZ	Colza
DDC	Dactyle
DFL	Fléole
DFN	Fenugrec
DFT	Fétuque
DFV	Féverole
DGS	Gesse cultivée
DLN	Lin
DLL	Lentille
DLP	Lupin (blanc, bleu, jaune)
DLT	Lotier corniculé
DLZ	Luzerne cultivée
DMD	Moutarde
DMH	Moha
DML	Millet jaune, perlé
DMN	Minette
DMT	Méililot
DNG	Nyger
DNT	Navette
DNV	Navet
DPC	Pois chiche
DPH	Phacélie
DPS	Pois
DPT	Pâturin commun
DRD	Radis (fourrager, chinois)
DRG	Ray-grass
DRQ	Roquette
DSD	Serradelle
DSF	Sorgho fourrager
DSG	Seigle
DSH	Sous semis d'herbe
DSJ	Soja

CODE CULTURE	LIBELLE
DSN	Sainfoin
DSR	Sarrasin
DTN	Tournesol
DTR	Trèfle
DVN	Avoine
DVS	Vesce
DXF	X-Festulolium
ZZZ	Culture inconnue

## Annexe C – Codes des régions

Le tableau ci-dessous fournit les codes des différentes régions administratives.

Code	Nom de la région
01	Guadeloupe
02	Martinique
03	Guyane
04	La Réunion
06	Mayotte
11	Île-de-France
24	Centre-Val de Loire
27	Bourgogne-Franche-Comté
28	Normandie
32	Hauts-de-France
44	Grand Est
52	Pays de la Loire
53	Bretagne
75	Nouvelle-Aquitaine
76	Occitanie
84	Auvergne-Rhône-Alpes
93	Provence-Alpes-Côte d'Azur
94	Corse