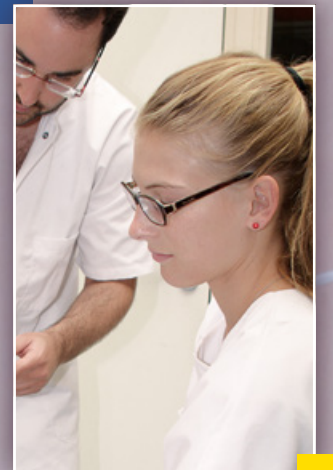
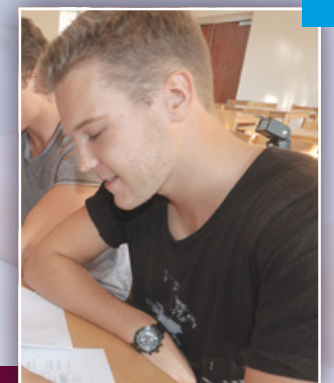


Plan d'accès à l'ENKRE



École nationale de kinésithérapie et rééducation (ENKRE)

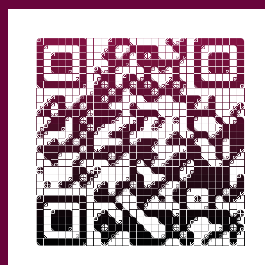
Hôpitaux de Saint-Maurice
12, rue du Val d'Osne
94410 Saint-Maurice

Tél. : 01 43 96 64 64
Fax : 01 43 96 64 07

enkre@ght94n.fr
secretariat@enkre.fr

www.hopitaux-saint-maurice.fr

Métro : ligne 8, station Charenton-Écoles
Bus : 24, 103, 111, 180, 325
Autoroute : A4, sortie Saint-Maurice



www.hopitaux-saint-maurice.fr/Presentation/2/142

Bureau des étudiants (BDE)

L'Entente des Étudiants en Kinésithérapie de Saint-Maurice (EEKSM) est une association à but non lucratif proposant, à l'aide de ses partenaires, différents services aux étudiants et diplômés de l'ENKRE. Elle assure une cohésion entre les étudiants en leur proposant divers événements : sorties culturelles, rencontres sportives et soirées inter-écoles, événements de solidarité, activités tutorat-parainage entre les différentes promotions.

president.stmo@gmail.com - [stmo.bde](https://www.facebook.com/stmo.bde)



Association des anciens de l'ENKRE, KEA :
contact@kealumni.fr
www.kealumni.fr

© Hôpitaux de Saint-Maurice - Photos : © Jacques Chervin - Janvier 2020

“Comprendre le mouvement humain,
le restaurer et le choisir
comme valeur de santé.”





Présentation

Créée en 1968 pour expérimenter de nouvelles méthodes pédagogiques et pour améliorer la formation des kinésithérapeutes en France, l'École Nationale de Kinésithérapie et de Rééducation (**ENKRE**) est un institut de formation public financé par le Conseil Régional d'Ile-de-France. Il est géré par les Hôpitaux de Saint-Maurice et situé, aux portes de Paris, au cœur de cet établissement renommé dans le domaine de la rééducation de l'adulte et de l'enfant. Il bénéficie de locaux rénovés dans un cadre historique et dispose d'un centre de documentation de référence.

L'ENKRE accueille chaque année une centaine de nouveaux étudiants en première année dont des Sportifs de Haut Niveau (SHN), des diplômés extra-communautaires et communautaires, et des étudiants bénéficiant d'une passerelle.

L'école offre des conditions matérielles optimales de formation, propose un **cursus de professionnalisation universitaire** et s'ouvre à la **mobilité internationale**.

Depuis 2017, l'ENKRE est intégrée, sur les plans pédagogique et scientifique, au **Département Universitaire de Formation en Kinésithérapie/Physiothérapie** (DUFK/P) de l'UFR de Médecine du Kremlin-Bicêtre de l'Université Paris-Saclay.

Les étudiants obtiennent le Diplôme d'État de Masseur-Kinésithérapeute nécessaire à l'exercice de la profession en **France** et dans l'**Union Européenne** après une première année universitaire validée et quatre années d'études universitaires professionnalisantes, dont un tiers se déroule en stages en France et à l'étranger.

L'équipe pédagogique est constituée d'enseignants hautement qualifiés sur le plan professionnel et universitaire. Six responsables pédagogiques coordonnent les **dispositifs de formation initiale et continue** portés par le projet de l'école.



Insertion professionnelle des sportifs de haut niveau

L'ENKRE accueille des sportifs de haut niveau en partenariat avec l'Institut National du Sport, de l'Expertise et de la Performance (INSEP) et les fédérations sportives. Ils peuvent bénéficier :

- d'un dispositif de double projet avec un aménagement de leur formation permettant d'associer formation professionnelle et réussite de leur carrière sportive,
- d'une reconversion professionnelle à l'issue de leur carrière sportive.

Admissions

Depuis 2005-2006, l'admission en première année à l'ENKRE se fait après avoir validé 60 crédits ECTS*. L'accès à la formation est organisé sur sélection¹ après une première année universitaire validée, soit par une Première Année commune aux études en Santé adaptée (PAS ou L-AS), soit par une première année en Sciences et Techniques des Activités Physiques et Sportives (L1 STAPS), soit par une première année en sciences de la vie.

Les étudiants sélectionnés sont classés par ordre de mérite pour chaque UFR.

Répartition des places pour la rentrée de septembre 2020 : **106 places**

- Université de Paris
www.medecine.univ-paris-diderot.fr
Faculté de santé Diderot : **19 places**
- Université Paris-Saclay
www.u-psud.fr
UFR Médecine Paris-Saclay : **16 places**
UFR STAPS : **10 places**
- Paris Est-Créteil – Val-de-Marne (XII)
www.u-pec.fr
UFR de santé : **16 places**
Département STAPS : **10 places**
- UFR SMBH Paris Nord (XIII)
www.univ-paris13.fr
Médecine : **6 places**
STAPS : **6 places**
Sciences de la vie : **5 places**
- 10 places** pour les sportifs de haut niveau
- 5 places** pour les diplômés paramédicaux et médicaux, licences STAPS et diplômés reconnus au grade de master
- 2 places** pour les diplômés extra-communautaires
- 1 place** pour un étudiant dans le cadre d'une convention passée avec l'université de Nouvelle Calédonie

Nos recrutements sont en cours de modifications pour la rentrée de septembre 2021 et s'ouvrent, conformément à l'arrêté du 17 janvier 2020 relatif à l'admission dans les instituts préparant au diplôme d'État de masseur-kinésithérapeute.

* ECTS : Européen Crédits Transfert System.

¹ Arrêté du 16 juin 2015 modifié le 31 décembre 2015 relatif à l'admission dans les instituts préparant au diplôme d'État de masseur-kinésithérapeute.



Développement des compétences professionnelles

Les kinésithérapeutes doivent répondre avec compétence et par des pratiques de qualité, aux besoins de santé à toutes les phases de la maladie et à tous les âges de la vie, que l'intervention soit réalisée à titre thérapeutique, préventif ou éducatif.

L'école évalue la qualité de la formation dispensée chaque année à partir des référentiels HCERES et l'améliore par de constantes innovations didactiques et expérimentations pédagogiques.



L'ENKRE universitarise son cursus de formation avec l'Université Paris-Saclay, en mutualisant des enseignements fondamentaux de sciences biomédicales avec l'UFR de Médecine du Kremlin Bicêtre, en intégrant des enseignements universitaires de santé publique, d'ergonomie, d'éthique et de STAPS, notamment pour développer l'initiation à la recherche, l'évaluation des capacités fonctionnelles et l'apprentissage par simulation au sein du LabForSim.

Poursuite d'études

Depuis 2014, avec la mise en œuvre d'un processus d'universitarisation de la formation en partenariat avec l'Université Paris-Saclay, les étudiants peuvent attester de l'acquisition de 60 + 240 ECTS à l'obtention du diplôme d'État.

Des possibilités de suivi d'études de Master et de poursuite en école doctorale sont mises en place avec l'Université Paris-Saclay et avec les universités partenaires.

2 Décret n°251-1110 du 2 septembre 2015 relatif au diplôme d'État de masseur-kinésithérapeute.

Arrêté du 2 septembre 2015 relatif au diplôme d'État de masseur-kinésithérapeute (JORF n°0204 du 4 septembre 2015).

Département Universitaire de Formation en Kinésithérapie/Physiothérapie (DUFK/P)

L'ENKRE organise l'intégration pédagogique et scientifique de sa formation au sein de la Faculté de médecine du Kremlin-Bicêtre dans le cadre du DUFK/P en développement un projet de formation à la Thérapie Physique tel que recommandé par les instances internationale de la profession (WCPT World Confederation for Physical Therapy).

université
PARIS-SACLAY
FACULTÉ DE
MÉDECINE