

Programme Complémentaire

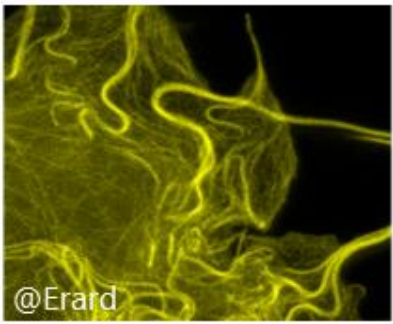
BIOPROBE | université
PARIS-SACLAY

Et si une année de plus, c'était une longueur d'avance ?

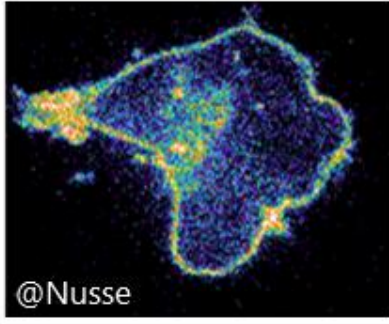
Le **Programme Complémentaire de BioProbe** offre aux étudiant·es la possibilité de faire une **année de césure entre le M1 et le M2** pour explorer de nouvelles disciplines et se confronter au monde de la recherche.

- ❑ Deux **Unités d'Enseignement (~60h)** dans des domaines **autres que leur majeure**, pour ouvrir leurs horizons scientifiques,
- ❑ Deux **stages longs en laboratoire**, financés et encadrés, pour développer des compétences expérimentales et interdisciplinaires,
- ❑ Un **accompagnement personnalisé** pour construire un projet de recherche solide et cohérent.

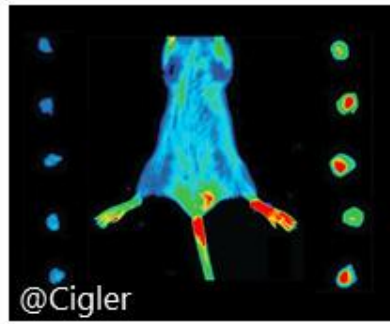
Une année pour prendre le temps d'apprendre autrement, d'expérimenter, et de se découvrir chercheur·e.



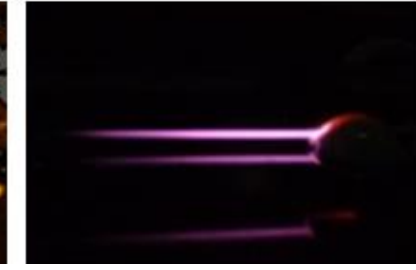
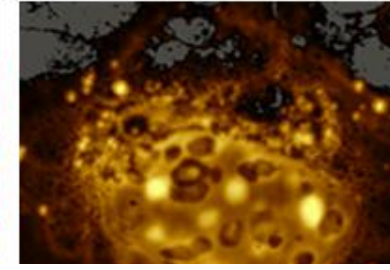
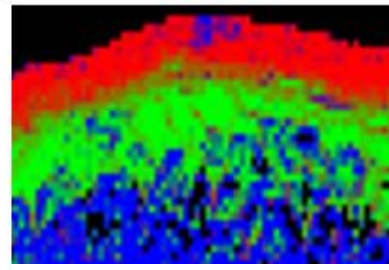
@Erard



@Nusse



@Cigler



Programme Complémentaire

BIOPROBE université
PARIS-SACLAY

“Le Programme Complémentaire de BioProbe m’a permis de me confronter au monde de la recherche et de découvrir plusieurs univers.— Flore

“Travailler un an en laboratoire m’a convaincu de me lancer dans une thèse.— Mathieu

“Choisir les stages, ce n’est pas si compliqué ! On a accès au réseau de BioProbe et on est encadré par les coordinateurs. Et en plus, on arrive avec le financement, ce qui est rassurant pour les laboratoires.” — Flore

Contact: marie.erard@universite-paris-saclay.fr

Site internet: <https://www.universite-paris-saclay.fr/bioprobe>

Prochaines séances d'information:

Sur **Zoom** (inscription obligatoire) :

Mardi 20 janvier à 12h30

Mercredi 21 janvier à 20h

Au **LUMEN** le **jeudi 29 janvier à 12h30** (au forum) en présence d’anciens étudiants du programme

