

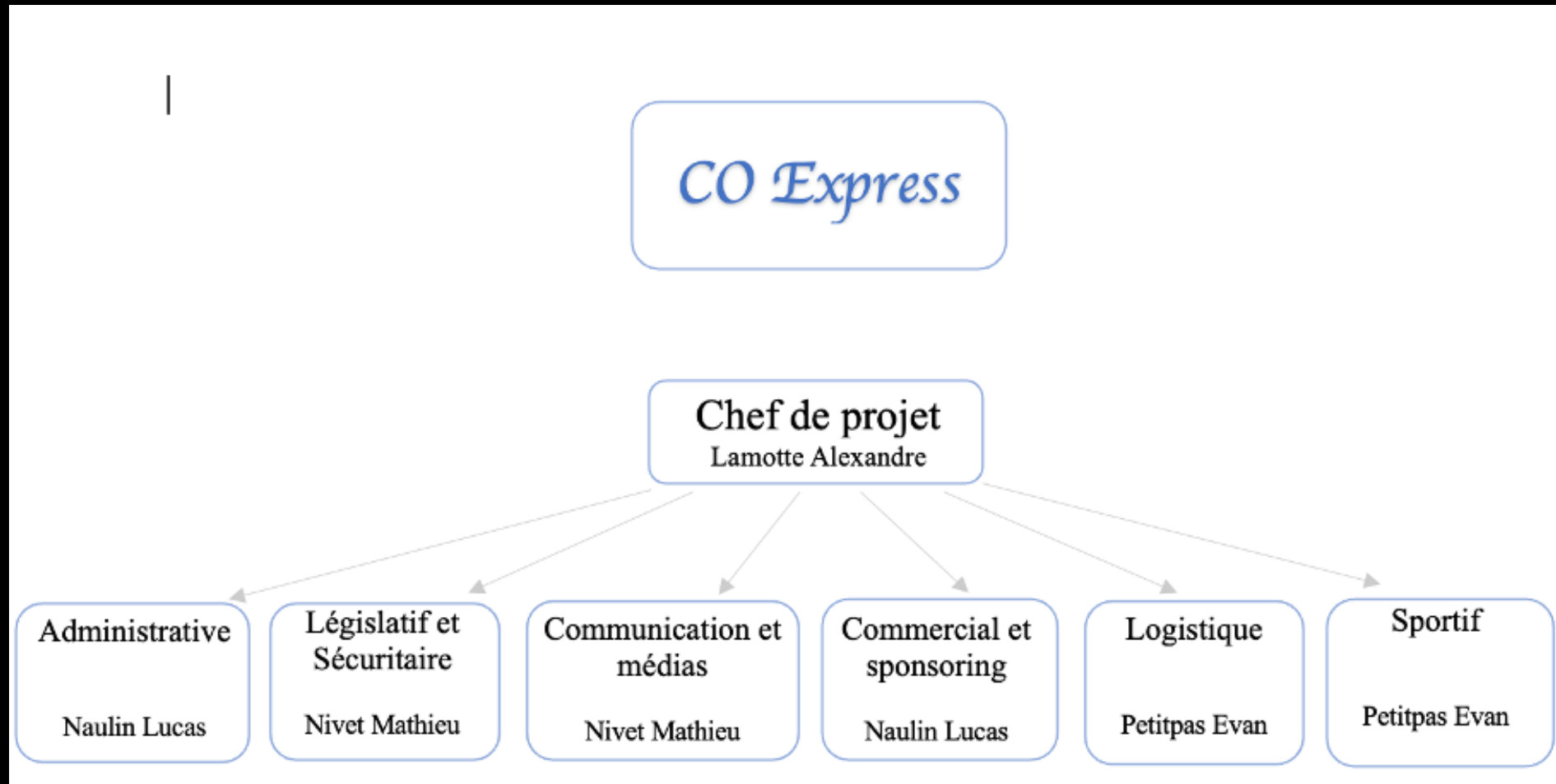


Naulin Lucas, Lamotte Alexandre, Petitpas Evan, Nivet Mathieu groupe 3

**Vous présente :**

- *CO Express*
- "À la Trace de la Flamme: Course d'Orientation vers l'Olympe"





# Organigramme

# Présentation de l'évènement

---

- Nous avons pour objectif de créer notre évènement appelé CO Express.
- Une grande course d'orientation aura lieu dans la forêt d'Orsay, par équipe de 2. Le nombre maximum d'équipes est de 206. L'objectif sera de trouver la flamme olympique grâce aux nombreuses balises qui donneront des indices sur l'endroit où elle se trouve.
- Une cérémonie de remise des récompenses aura lieu en fin de course ainsi qu'un petit évènement festif. Vous trouverez sur place un grand nombre de stands pour les participants.
- Si vous êtes intéressés par le projet, l'inscription se fera sur le site CO Express, sur notre compte instagram CO\_express.



# Organisation de l'évènement

---

- 10h : arrivée des participants
- 11h : remise des dossards pour chaque coureur
- Repas mis à disposition de chacun dans des stands
- Entre 14h et 15h : début de la course
- 18h : horaire de fin de course estimée
- Stands avec des collations (fruits, eau, repas etc) pour chacun + stands de goodies et de souvenirs de l'évènement
- 18h30-45 : remise des trophées et récompenses selon le classement de chaque équipe
- 19h30 : les participantes souhaitant participer à la soirée festive auront à disposition des douches.
- 20h30 : Début du concert et de la soirée avec repas, petit buffet, concert, danse...
- 1h : fin de la soirée, tentes mises à disposition pour ceux souhaitant passer la nuit et rentrer le lendemain.



# Organisation de l'équipe par commission

- -Logistique
- -Accueil, protocole hospitalité
- -Marketing
- -Communication/promotion
- -Financier
- -Administratif
- -Partenariat ( villes/privés..)
- -Sportif: Course, parcours
- -Soirée/animations
- -Organisation humaine
- -Commercial ( si village)
- -Sécurité
- -Prestataires
- -Développement durable

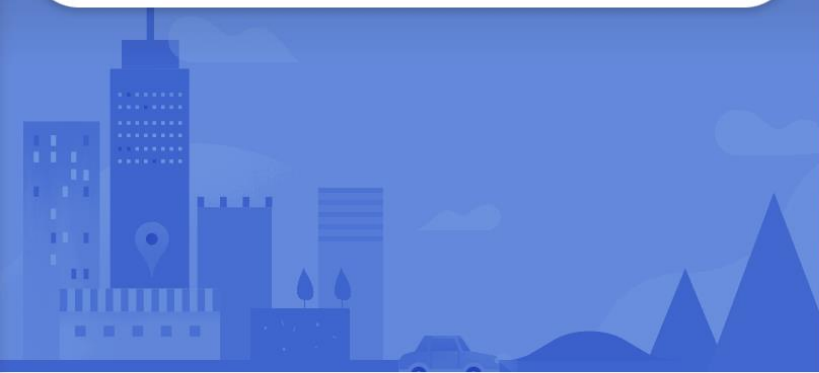


# Accueil

Pleins de petits stands (activité diverse) avec une table de marque pour permettre aux participants de se pointer et d'avoir des réponses sur l'organisation de la journée.  
Hébergement : Gîtes disponibles dans les environs + Espace camping (espace rempli de tentes).



Rue Pierre de Coubertin



## Rue Pierre de Coubertin



Itinéraires



Enregistrer



À proximité



Envoyer vers un téléphone



Partager



91440 Bures-sur-Yvette



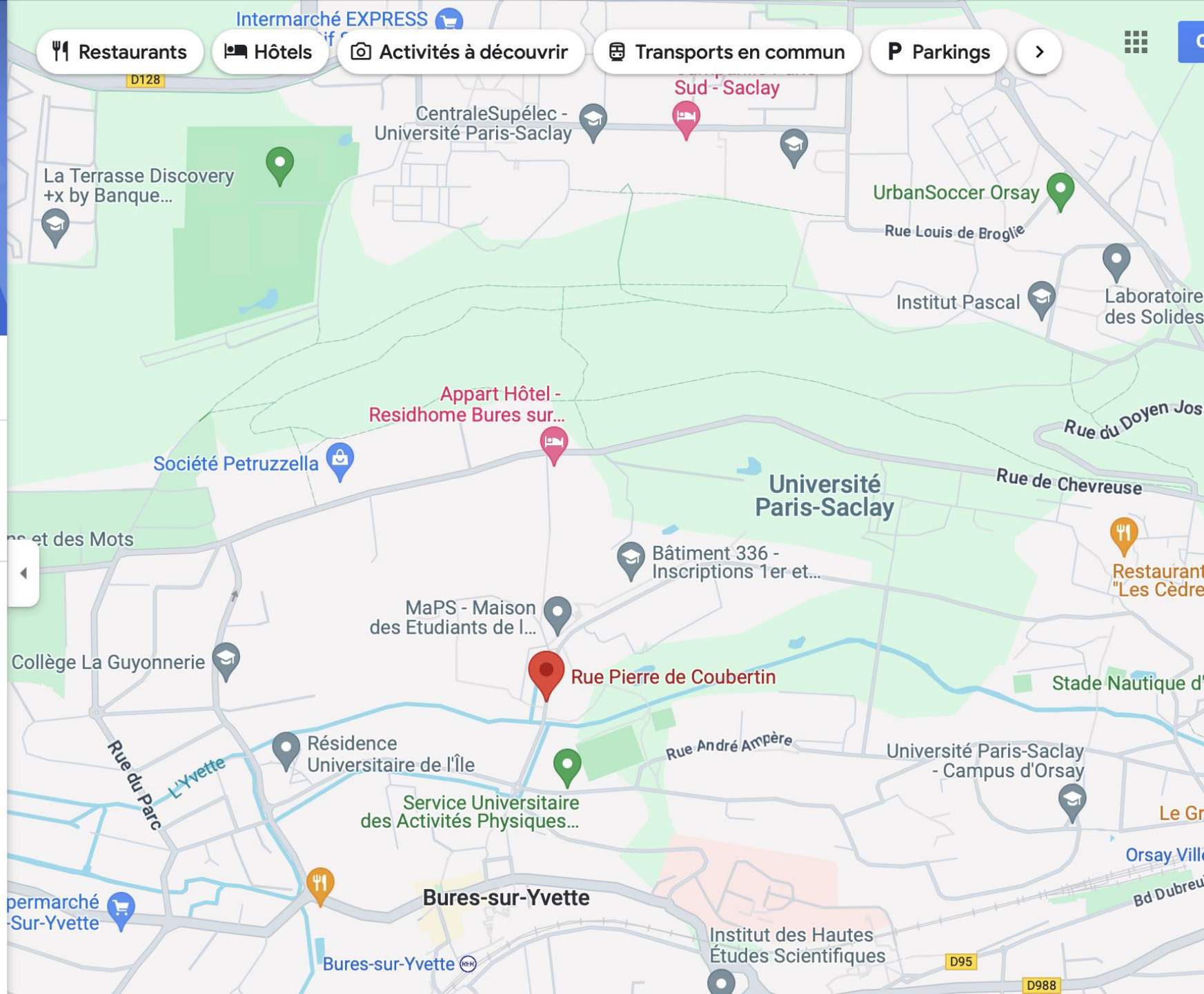
Signaler un problème concernant Rue Pierre de Coubertin



Ajouter un lieu manquant

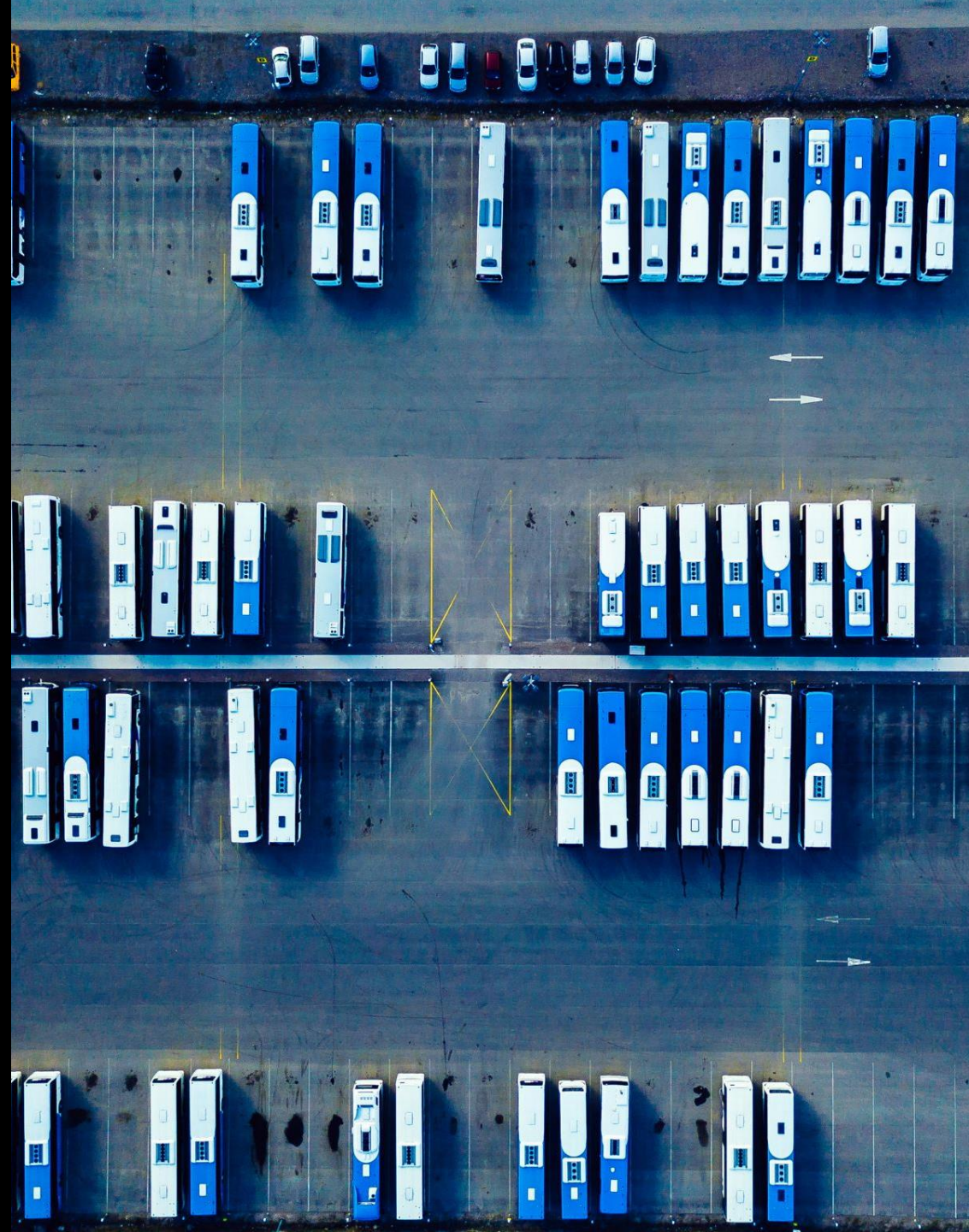


Ajouter votre établissement



# Logistique

- Transports assurés par l'entreprise de car "Nedroma". Parking situé à l'entrée de l'évènement (5€ la journée).





# Administratif

- Le secrétariat gère les courriers, mails... + action permanente pendant la préparation car il répond à tous les acteurs, informe les participants, spectateurs... La comptabilité permet de gérer les comptes, saisir les factures, encaisser...s'occuper de la TVA et enfin de la billetterie,



# Marketing

° Ventes de tee-shirt + goodies aux effigies de l'évènements.  
Mise en place d'un BBQ Party + Concert à la fin de l'évènements. (10€)



# Financier

- Parking = 5€ + Participation = 10€ + Soirée = 10€ + Camping = 20€ + Stand goodies, nourriture, activités,...



# Communication

- Compte disponible sur les réseaux sociaux (CO\_Express) + Affiche disponible dans le campus Orsay + Partenariat national avec les STAPS.



# Le législatif et sécuritaire

- il s'agira de prévoir tout ce qui est relatif à l'événement. Autrement dit, il s'agit des autorisations diverses sous préfecture, fédération, assurances, moyens humains, service d'ordre, de secours, organisation des bénévoles, collaborateurs, débit temporaire de boissons, ... La sécurité doit faire l'objet de toutes les attentions. La déclaration de manifestation est obligatoire en préfecture dès qu'il s'agit d'un événement grand public. Un groupe d'étude suit la mise en œuvre.



# Dossier Partenariats

---

- Nos recherches et objectifs :
- Concernant nos différents partenariats, nous avons cherché à nous associer à toutes types de marques ou d'entreprises en lien avec notre évènement et capable de fournir tout ce dont nous avons besoin.
- Ainsi, nous avons réussi à nous rattacher à ces 5 grands noms.
- Toutes nos démarches se sont faites par l'intermédiaire de contacts que chacun d'entre nous, avons dans notre entourage. Grâce à cela, nous pouvons donc combler tous nos besoins.
  
- En effet :
- Décathlon, entreprise sportive mondialement connue nous aidera et nous financera une bonne partie de nos matériels sportifs ainsi que des tentes qui seront mises à disposition pour la nuit. Ils nous fourniront également une remise sur les dossards, les vélos et les casques.
- Red bull proposant des boissons de sports et très connue pour la promotion et la participation à de grands nombres d'évènements sportifs mettra à disposition un grand nombre de canettes disponibles pour tous à un prix convenable.
- Leclerc, grand supermarché, nous fournira un grand nombre de bouteilles d'eau que nous offrirons gratuitement à chaque participant en début et en fin de course.
- Sodebo, nous fournira un grand nombre de sandwich et salades disponibles pour tous les participants à la fin de course à un prix de 3 euros.
- « Virgin radio » sera notre partenaire pour notre évènement festif dans la soirée en nous prêtant une petite scène ainsi que des micros et des enceintes pour le concert.
  
- Nous remercions toutes ces entreprises d'avoir pu nous aider à financer notre projet, ils nous ont été d'une grande aide matérielle et financière et ont pu nous fournir tout ce dont nous avons besoin pour que notre évènement se déroule au mieux.



# Soirée et animations

---

- Soirée "BBQ Party" + Concerts. Concernant la journée, de nombreuses animations seront mises en place.



# Commercial

---

- Mise en place d'un village "olympique" = présence de tous les stands de nourritures, renseignements, activités,...







# Organisation humaine

- Bénévoles (L1 et L2 staps) + passer dans les classes pour motiver et attirer des participants et bénévoles



# Développement durable

- Course s'effectuant dans la nature, en plein air, gobelets en carton, inscription en ligne, poubelles recyclables, association de nettoyeurs bénévoles à la fin de l'évènement, matériaux recyclés pour la fabrication des trophées pour les récompenses, dossards avec matériaux recyclés

# Sport

- Mélange de course d'orientation + vélo
- Différentes activités sportives seront mis à dispositions en amont du main event (tir à la corde, tir à l'arc, spike ball,...)



# Dépenses

	Dénomination	Montant
Logements	Logement (forêt et tentes (50))	Location à décathlon ( 30 x 50 : 1500eur)
Nourritures	Nourritures	200
	Eau participants (Leclerc) et cannettes (Red bull)	0
	Gouter ( compotes, fruits, gâteaux, jus )	200
Lots	Lots	310
	3 repas gratuit à SODEBO top10	
	Sac à dos Red bull ( 3 premiers)	60
	Médailles pour tous	250
	Vainqueur : ticket cadeau décathlon à 250	0
Sécurité	Sécurité	500
	Sécu 5 le soir	500
	Bénévoles pour remis de dossard	
	Bénévoles pour donner les directions de la course	
	Bénévole pour le ménage le lendemain ( rajoute 1 points sur une matière )	
Concert	Concert	600
	Artiste	200 eur les 2h ( favé )
	Bénévoles au bar	
	Enceinte, podium, barrière	
Dossard et maillots pour courir	Total	375
	Maillots avec sponsor dessus ( LECLERC ET DECATHLON )	250 à l'aide des sponsors
	Balise RED BULL et affiche	
	Dossard Décathlon	50
		75
<b>TOTALE</b>		<b>3485</b>

# Recettes

	Dénomination	Montant
	Parking – totale 100 places (réservation en ligne)	5 x 100 : 500
	Tentes – totale 50 tentes de 2	20 x 50 : 1000
	Stand pour manger – totale Stand RED BULL Stand SODEBO Stand Leclerc (boissons , gâteaux... ) Bar le soir (alcool, boissons... )	20% du profit des stands
	Subventions – totale Inscriptions ( 15 eur )	15 x 412 : 6180
<b>Total</b>		<b>7180 et les 20%</b>

Notre logo





INSCRIPTION EN LIGNE: 15€

20 ET 21  
JUILLET  
2024



DÉBUT C.O. 15H



206 ÉQUIPES DE 2 PERSONNES



TENTES À DISPOSITION

SOIRÉE "BBQ PARTY"  
ET CONCERT À PARTIR  
DE 20H LE 20/07



RDV RUE PIERRE DE COUBERTIN,  
BURES-SUR-YVETTE

DECATHLON



Sodebo



E.Leclerc

# Notre affiche



À Bientôt !



On se retrouve le 20 juillet pour la course !

