



ATELIER

EXPÉRIENCE IMMERSIVE
PÉDAGOGIQUE



PLAN DE L'ATELIER

01. RÉALITÉ IMMERSIVE &
ENSEIGNEMENTS

02. CAS CONCRETS D'EXPÉRIENCES
IMMERSIVES PÉDAGOGIQUES

03. LA MÉTHODOLOGIE

04. À VOS CASQUES VR !

RÉALITÉ IMMERSIVE & ENSEIGNEMENT



RÉALITÉ IMMERSIVE & ENSEIGNEMENT

UNE APPROCHE ENGAGEANTE ET ACCESSIBLE



Concept :
Concevoir des scénarios
d'apprentissage personnalisés
en intégrant divers éléments
dans un environnement à 360°.

Intention pédagogique :
Rendre l'enseignement plus
immersif, accessible et efficace.
Favorise l'engagement, la
compréhension et la rétention.

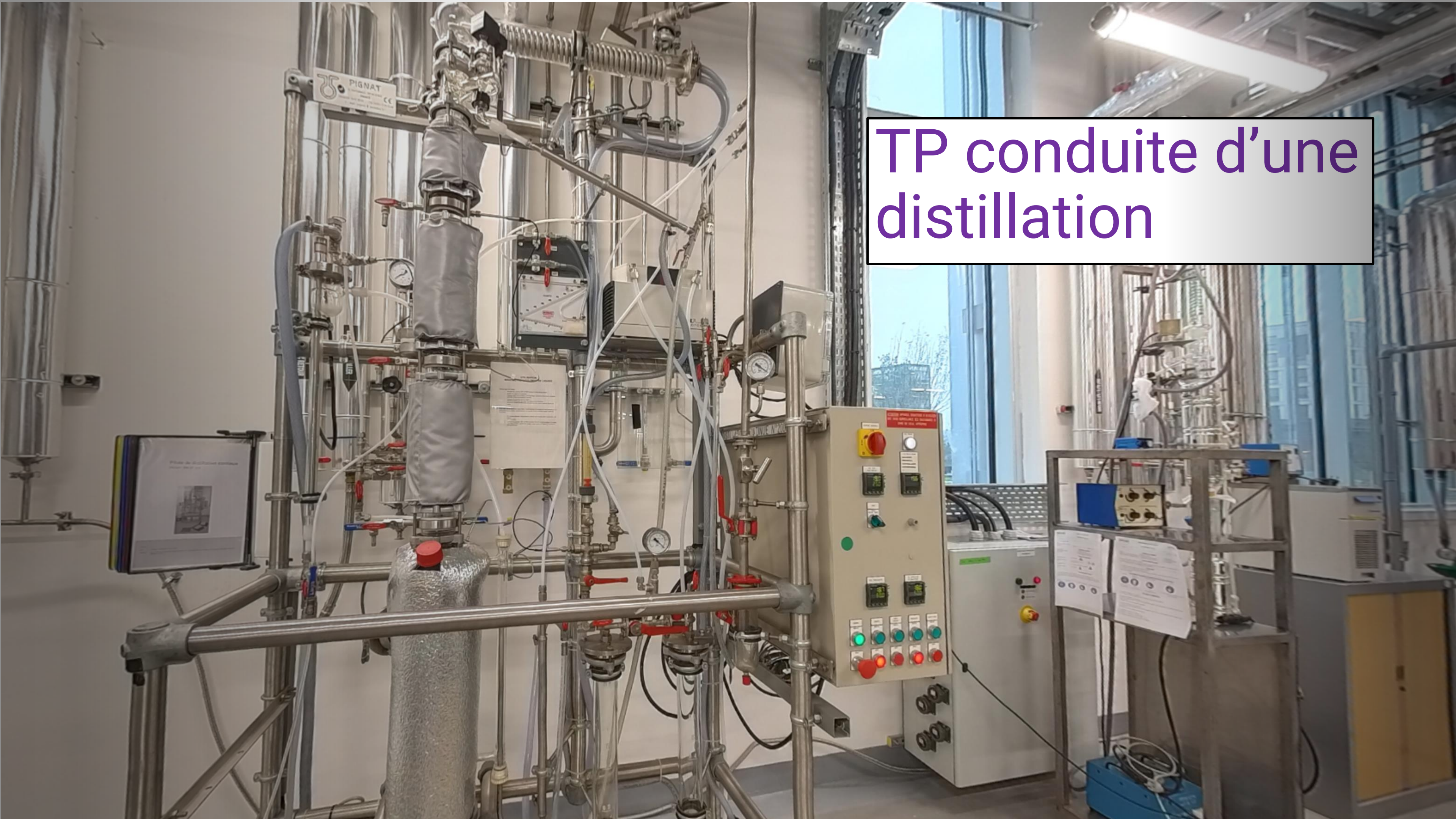
Pour quels enseignements ?

- **Les Travaux Pratiques** : les étudiants peuvent s'immerger à leur rythme pour développer des compétences spécifiques.
- **Les Sorties Terrain** : elles offrent aux étudiants la possibilité de se rendre dans des lieux inaccessibles ou d'approfondir la visite réelle.

A young woman with long dark hair is wearing a white VR headset with a green 'A' logo on the front. She is wearing a dark blue zip-up jacket with a colorful zipper pull and a 'KWAY' logo on the chest. The background shows a trade show or exhibition hall with other people, including a woman in a green shirt and glasses, and a booth with 'UniLaSalle' branding. A large purple circle is overlaid on the left side of the image, containing the text.

CAS CONCRETS D'EXPÉRIENCES IMMERSIVES PÉDAGOGIQUES

TP conduite d'une distillation



TP Conduite d'une fermentation

Contexte : Le TP fermentation en mode continu avec deux bioréacteurs engendre une mise en œuvre complexe, nécessitant généralement quasiment une semaine d'exécution.

Objectif : Permettre aux étudiants d'effectuer le TP grâce à une activité de 25 min.

Le + : Visualisation ludique des conséquences si on ne suit pas les bonnes mesures de sécurité.

Ana-Karen Sanchez-Castaneda, enseignante-chercheuse

Le prélèvement d'un échantillon de culture est nécessaire pour identifier le moment du passage en mode continu.

Prise de décision

Quel outil vas-tu utiliser pour prélever ton échantillon ?

Une pince en cuivre

Une flamme

Une pipette en verre

Une seringue

Visite de sécurité de la Zone Alimentaire

Après le passage obligatoire par le vestiaire et le sas de décontamination, vous voici dans le couloir menant aux espaces de la Zone Alimentaire.

Découvrez les différentes procédures de sécurité à connaître dans la Zone Alimentaire.

Comment me déplacer dans la Zone Alimentaire ?

Comment évacuer de la Zone Alimentaire ?

Si je me blesse ?

Retourner à l'accueil

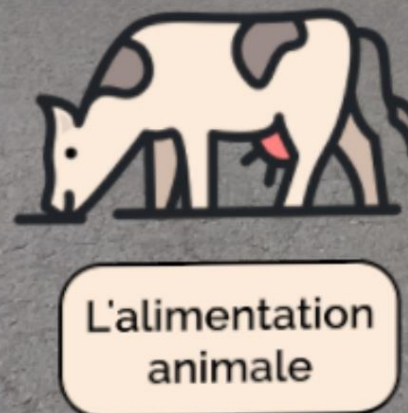
Contexte : *Après de nombreuses sollicitations pour visiter cet espace alimentaire confiné, il fallait trouver une solution afin de pouvoir présenter nos locaux et nos équipements sans que cela soit un poids trop important pour les équipes sur place.*

Objectif : *La visite devient aussi un outil pour former les utilisateurs en amont de leur venue en Zone Alimentaire, que ce soit des chercheurs, des étudiants ou des industriels.*

Le + : *Le fait que l'expérience soit immersive donne une grande liberté à l'utilisateur pour appréhender les espaces et se familiariser avec les locaux.*

Maxime CHYRIAIEFF, responsable de la Zone Alimentaire

Clique sur les images pour te rendre dans les différents lieux de la Ferme de Grignon :



Contexte : Les visites de ferme habituelles (en 1A par exemple) n'abordent pas tous les sujets (pas assez de temps, trop gros groupes, risques sanitaires).

Objectif : Proposer une visite dans la salle de traite pour compléter les visites de ferme, ou tout simplement avoir un aperçu du déroulement d'une traite.

Le + : La visite virtuelle permet d'apporter des connaissances techniques, grâce notamment à une visibilité précise (zoom sur les mamelles des vaches par ex).

Solène Pissonier, enseignante-chercheuse

Visite pédagogique de la Ferme de Grignon

LA MÉTHODOLOGIE

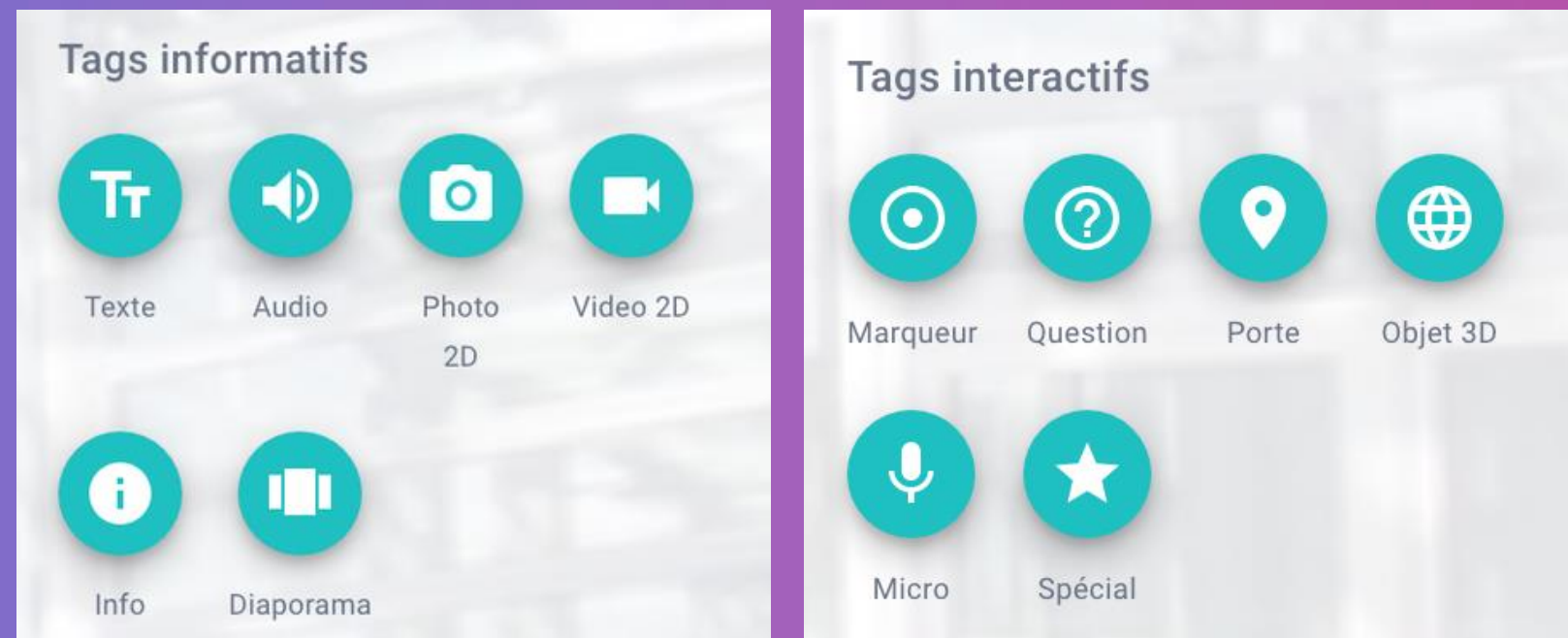


LA MÉTHODOLOGIE

Outil utilisé :

uptale

L'outil permet d'ajouter différentes activités (« tags ») à l'environnement immersif :
texte, photos, vidéos, quizz, gains d'étoiles...

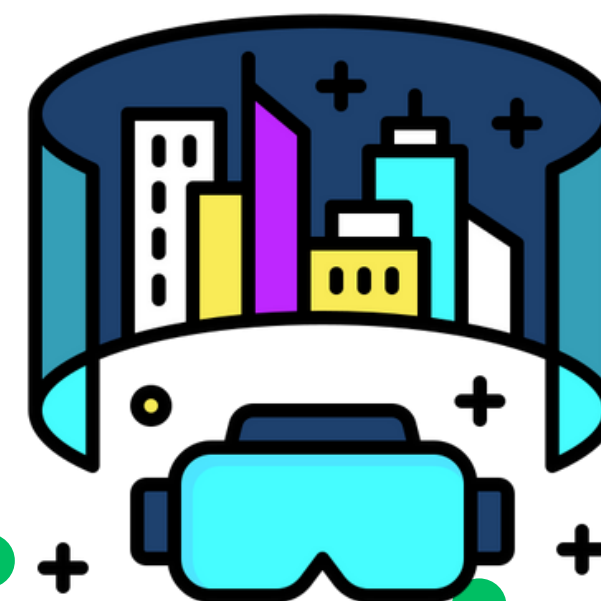
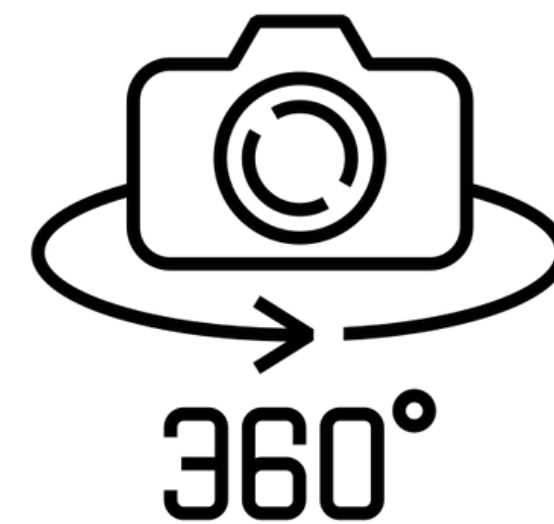


Créer une expérience immersive pédagogique en 3 étapes :

pédagogiques.

- Captation et intégration : Tournage avec le matériel de captation : trépied + caméra 360 + appareil photo hybride.
- Intégration : Montage de l'expérience dans Uptale.

-> Diffusion : muni d'un lien ou d'un QR code, expérience diffusable via le navigateur d'un ordinateur, un smartphone, une tablette ou un casque de Réalité





À VOS CASQUES

VR!

RÉFLEXION SUR L'INCORPORATION D'UNE EXPÉRIENCE IMMERSIVE DANS VOTRE ENSEIGNEMENT



1

Allez sur [wooclap.com](https://www.wooclap.com)

2

Entrez le code d'événement dans le bandeau supérieur

Code d'événement
VRAPT

Conclusion de l'atelier

Retour sur le Wooclap

MERCI !



TESTEZ LES RÉALISATIONS AGROPARISTECH



La visite de sécurité
de la Zone Alimentaire



La visite
de la Halle Technologique



Choisir ses EPI dans un
laboratoire du Food In'Lab



La Salle de Traitement de la
Ferme de Grignon



Le jeu sérieux Elevage de
Précision à la Ferme de
Grignon



La visite de sécurité de la Zone Alimentaire






La visite virtuelle de la Halle Technologique



Choisir ses EPI dans un laboratoire du Food In'Lab



La Salle de Traite de la Ferme de Grignon



Le jeu sérieux Élevage de Précision à la Ferme de Grignon



Le TP Distillation & Le TP Fermentation