

**université  
PARIS-SACLAY**

**FACULTÉ DE  
PHARMACIE**

**UE 20**

**« SANTE PUBLIQUE-EDUCATION EN SANTE  
ET GRANDS PROBLEMES DE SANTE »**

**Education sanitaire par déterminant  
environnemental**

-

**La santé environnementale**

**Daniel PERDIZ, PharmD, PhD  
Santé Publique-Santé Environnementale  
UMR-S 1193 INSERM**

# La santé environnementale



O.M.S. : «aspects de la santé humaine, y compris la qualité de la vie, qui sont déterminés par les facteurs physiques, chimiques, biologiques, sociaux, psychosociaux et esthétiques de notre environnement»

Démarche *One Health* (une seule santé)

O.M.S. : 23% des décès dans le monde et 25% des pathologies chroniques

Europe : 1,4 millions de décès par an

Pollution de l'air extérieur=400 000 décès/an prématurés dans l'UE (France=48 000 décès)

Infertilité =1 couple sur 5

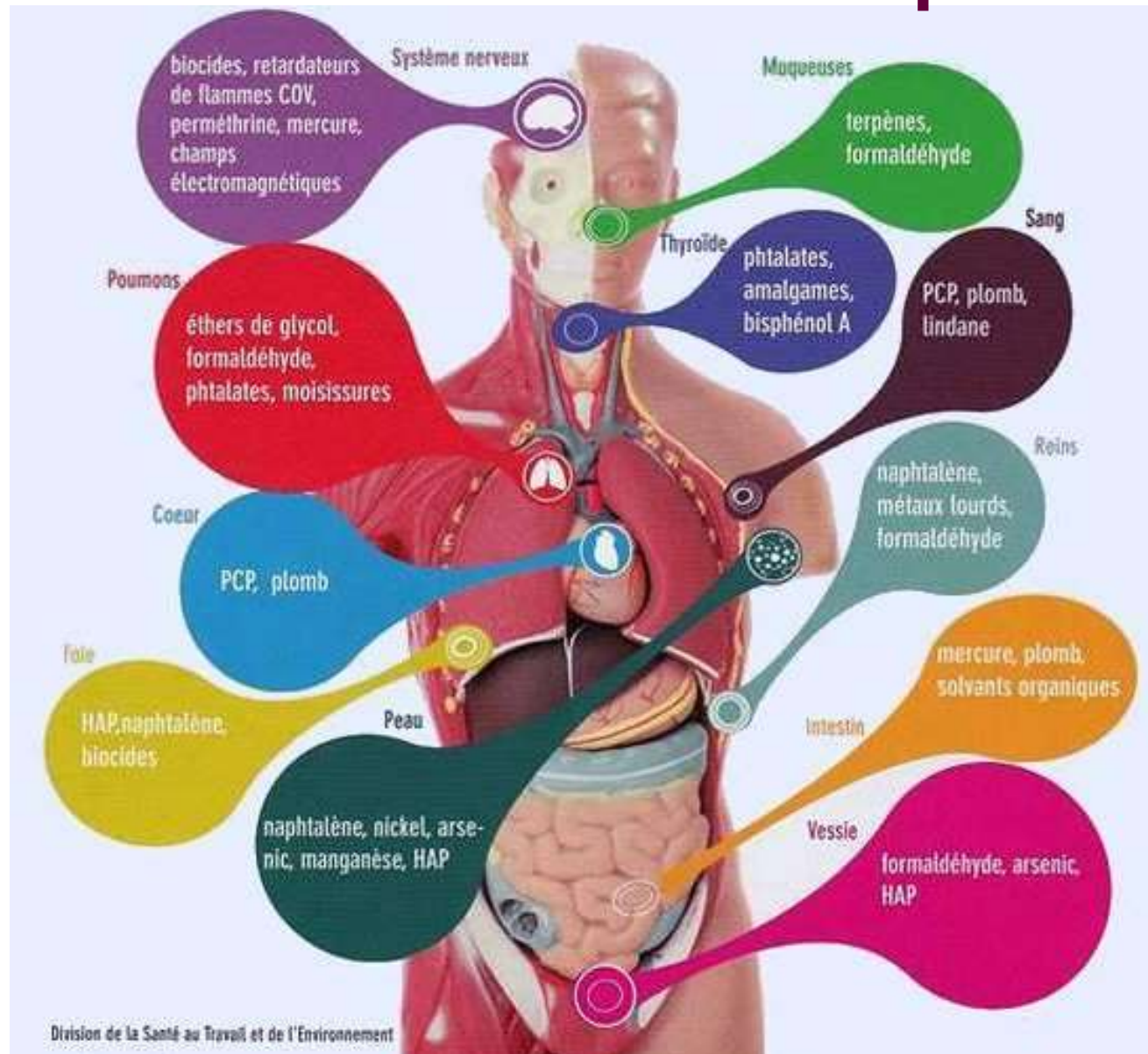
Concentration séminale en baisse de 57% entre 1980 et 2015

5 à 10% des cancers seraient liés à des facteurs environnementaux

Liens entre l'exposition à certains pesticides et l'apparition de cancers et de maladies neurologiques chroniques (Parkinson)



# Imprégnation physiologique d'une exposition aux substances chimiques



# Enjeux de la santé environnementale

Concernent tous les secteurs d'activité

- Atteintes aux équilibres des écosystèmes
- Pollution de l'air extérieur
- Exposition au gaz radon : 3 000 décès par an en France
- Exposition aux produits chimiques
- Pollution de l'air intérieur
- Pollution des sols
- Coût d'élimination des pesticides pour produire de l'eau potable
- Exposition aux champs électromagnétiques
- Exposition au bruit
- Exposition aux pollutions lumineuses
- Zoonoses

Protéger l'environnement naturel :

- Infrastructures vertes
- la végétation contribue à diminuer la perception du bruit
- les espaces verts et les surfaces d'eau réduisent le stress et promeuvent l'activité physique
- les pollinisateurs jouent un rôle majeur dans la production primaire végétale et dans l'accès à une alimentation variée
- .....