

GUIDE DES ÉTUDES À L'ÉTRANGER

EN PROGRAMME D'ÉCHANGE



Avant la mobilité

1

Préparez votre projet de mobilité



2

Candidatez en ligne



3

Vous êtes pré-sélectionné.e



4

Complétez votre dossier de mobilité en ligne



Pendant la mobilité

7

Versement de 80% de la bourse



6

Téléchargez votre attestation de présence (partie 1)



5

Faites votre demande de bourse



Au retour de la mobilité

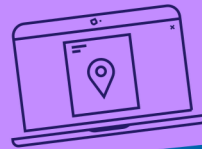
8

Avant votre départ :
Faites signer votre attestation de présence (partie 2)



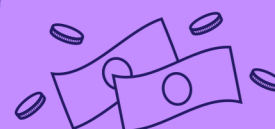
9

Soumettez votre rapport de mobilité en ligne



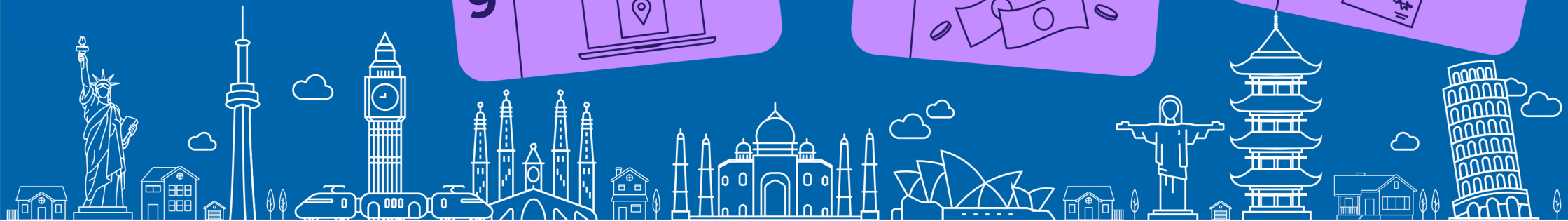
10

Versement du solde de la bourse



11

Relevé de notes



Avant la mobilité

1 Préparez votre projet mobilité

Préparez votre projet mobilité
Trouvez le projet de mobilité qui vous correspond ! Pour cela découvrez les partenaires internationaux via la [carte des universités partenaires](#).

Contactez par e-mail [le correspondant mobilité de votre composante](#) pour lui présenter votre projet.

2 Candidatez en ligne

Candidatez en ligne en complétant le formulaire de candidature disponible sur [le portail des étudiants sortants](#)

*Date limite : début mars. Attention, dès décembre pour certains programmes.

3 Vous êtes pré-sélectionné.e

1. Votre candidature est étudiée et, si sélectionné.e, vous serez nommé.e auprès de l'université partenaire.
2. Suivez les consignes de candidature de l'université partenaire pour confirmer votre sélection.
3. À réception de l'admission officielle du partenaire, vous pouvez préparer votre départ.

4 Complétez votre dossier avant la mobilité

Complétez votre dossier administratif sur [le portail des étudiants sortants](#) en utilisant le formulaire "Complétez votre dossier: Avant la mobilité".

5 Demandez une aide à la mobilité

Lisez-attentivement [la page relative aux aides à la mobilité](#). Une fois l'étape 4 validée et votre dossier administratif complété, remplissez le formulaire "demandez une aide à la mobilité".

**En mai/juin pour un départ en septembre *En octobre/novembre pour un départ en janvier. Après traitement de votre demande, vous recevrez une notification d'attribution d'aide à la mobilité par email.*

Pendant la mobilité

6 Téléchargez votre attestation de présence

1) Dès votre arrivée sur place: Faites signer votre attestation de présence (partie 1 : A l'arrivée) par votre responsable de stage. *Téléchargez l'attestation [ici](#)

2) Connectez-vous au [portail des étudiants sortants](#) pour y rattacher votre attestation de présence signée via le formulaire "complétez votre dossier de mobilité : Pendant votre mobilité".

7 Versement de 80 % de la bourse

À réception de votre attestation de présence et sous réserve d'un dossier administratif complet, un premier versement de 80 % de la somme totale de votre bourse vous sera versé (délai de traitement : 3 semaines).

Au retour de la mobilité

8 Téléchargez votre attestation de fin de mobilité

À la fin de votre mobilité: Faites signer l'attestation de présence partie 2 "au départ" par le responsable de stage sur place. Connectez-vous au portail des étudiants sortants pour y rattacher votre attestation de présence signée : formulaire "complétez votre dossier de mobilité après votre mobilité".

9 Soumettez votre rapport de mobilité en ligne (Erasmus+ seulement)

Pour les mobilité Erasmus+ seulement, complétez le rapport Erasmus+ via le lien reçu par email le dernier jour de votre mobilité. (vérifiez vos spams)

10 Versement du solde de la bourse

Une fois les documents de fin de mobilité soumis, le second versement des 20 % restants de votre aide à la mobilité vous sera versé.

11 Relevé de notes

Une fois le relevé de notes reçu de l'université partenaire, suivez la procédure de votre composante pour faire valider vos notes obtenues à l'étranger.

Contacts utiles

[Correspondants mobilités \(questions académiques\)](#) Direction des Relations

Internationales et Européennes (questions administratives) : outgoing.international@universite-paris-saclay.fr