

TROD ANGINE EN OFFICINE

MANON PERALES

PHARMACIEN OFFICINE

manon.perales@universite-paris-saclay.fr

RÈGLEMENTAIRE

- Arrêté du 17 juin 2024:

https://www.legifrance.gouv.fr/download/pdf?id=h7I1TzvraCn51ScD7rQl-EY0JMRNZGyVDKF_N-r7shY=

OBJECTIFS

- Réduire les délais de prise en charge d'une symptomatologie courante
- Diminuer le risque de complication grâce à une prise en charge précoce
- Faciliter l'accès aux soins égal pour tous
- Diminuer le recours aux permanences de soins (urgences, services de garde, ...)

ÉPIDÉMIOLOGIE DE L'ANGINE

- 50 – 90% des angines sont virales
- Angine bactérienne:
 - 90% : **streptocoques β -hémolytique du groupe A (SGA)**
 - 10% : autre bactérie → **TROD Nég** → consultation si pas d'amélioration
- Angines à SGA:
 - +++ entre 5 et 15 ans
 - Rare avant 3 ans
 - Exceptionnel après 45 ans

VÉRIFIER LES CRITÈRES D'ÉLIGIBILITÉ CRITÈRES D'INCLUSION

- Enfant > 10 ans ou Adulte
- Présentant une odynophagie (douleur à la gorge augmentée à la déglutition)
- D'apparition récente

VÉRIFIER LES CRITÈRES D'ÉLIGIBILITÉ CRITÈRES D'EXCLUSION D'URGENCE

- Fièvre $>39,5^{\circ}\text{C}$
- Enfant avec troubles digestifs importants

Si présence d'un de ces facteurs = consultation médicale en urgence

VÉRIFIER LES CRITÈRES D'ÉLIGIBILITÉ AUTRES CRITÈRES D'EXCLUSION

- Âge <10 ans
- Recueil insuffisant des informations médicales
- Grossesse avérée ou non exclue
- Eruption cutanée associée chez un enfant
- Durée d'évolution > 8 jours
- Retour de voyage en pays tropical depuis 2-5 jours et vaccination antidiphthérique non renseignée

VÉRIFIER LES CRITÈRES D'ÉLIGIBILITÉ AUTRES CRITÈRES D'EXCLUSION

- Immunodépression ou risque d'immunodépression
- Port d'un cathéter veineux implanté
- Insuffisance rénale sévère rapportée par la patiente ou DFG < 30 ml/min/1,73m² selon CKD-EPI
- Antibiothérapie en cours pour une autre pathologie
- Épisode similaire dans les 15 jours précédents
- Patient vu pour la 3^e fois pour odynophagie par un pharmacien depuis 6 mois dans voir son médecin traitant
- Contre-indication aux antibiotiques prescrits par le pharmacien
- Doute du pharmacien

VÉRIFIER LES CRITÈRES D'ÉLIGIBILITÉ SIGNES DE GRAVITÉ

- Température mesurée $>39,5^{\circ}\text{C}$
- Altération franche des constantes
- Difficulté respiratoire ou pour parler
- Trismus (limitation de l'ouverture buccale)
- Hypersalivation
- Cervicalgie ou torticolis limitant les mouvements de la tête

VÉRIFIER LES CRITÈRES D'ÉLIGIBILITÉ

SCORE DE MAC ISAAC

Score Mac Isaac	Point
Fièvre > 38°C	1
Absence de toux	1
Adénopathie cervicale antérieure douloureuse	1
Augmentation du volume ou exsudat amygdalien	1
Âge :	
15 – 44 ans	0
> 45 ans	-1

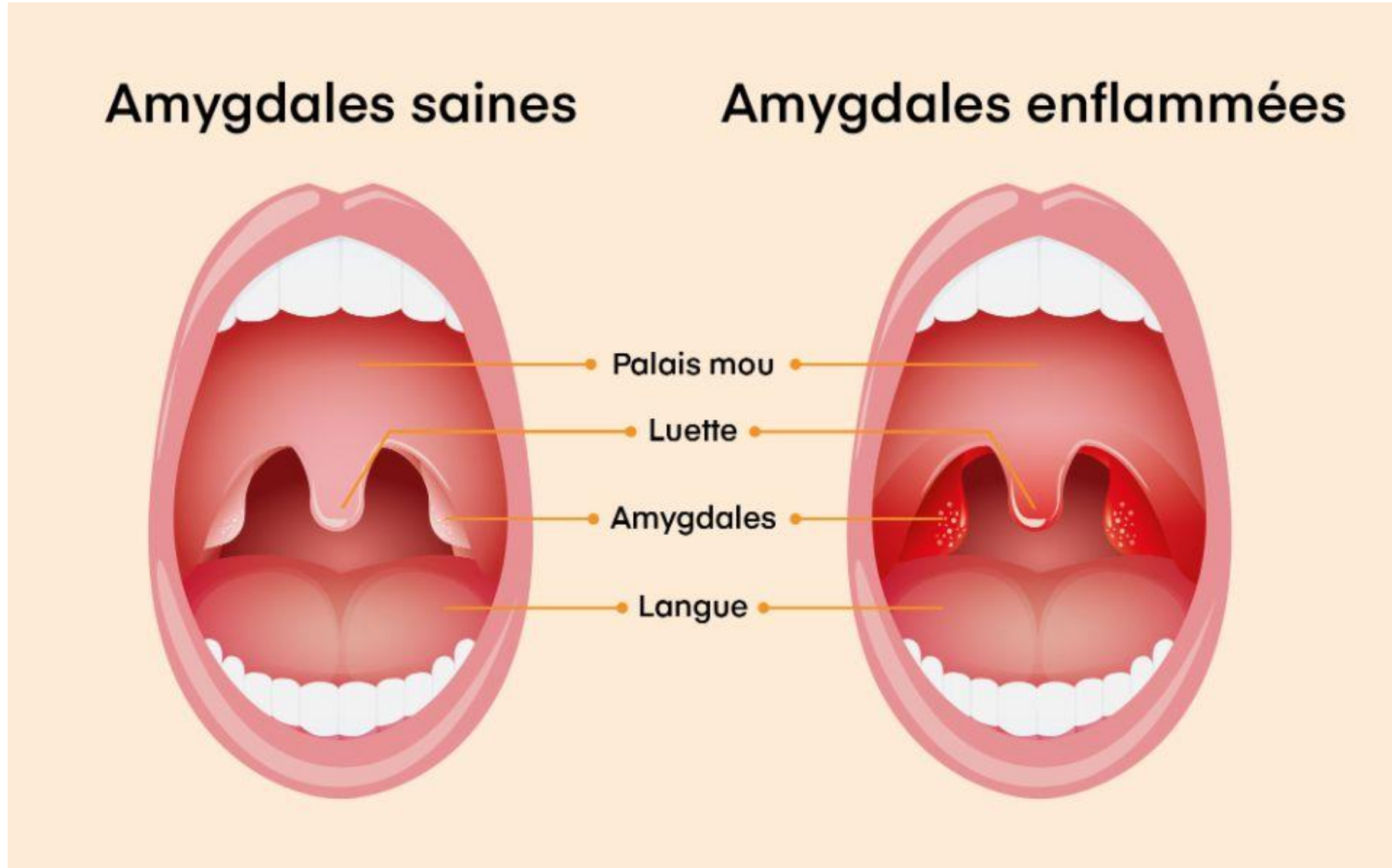
VÉRIFIER LES CRITÈRES D'ÉLIGIBILITÉ

SCORE DE MAC ISAAC

Score Mac Isaac	Point
-----------------	-------

Enfant < 15 ans: possibilité TROD sans
Score de Mac Isaac

RÉALISATION DU TROD ANGINE



ÉPIDÉMIOLOGIE

- 50 – 90% des angines sont virales
- Angine bactérienne:
 - 90% : **streptocoques β -hémolytique du groupe A (SGA)**
 - 10% : autre bactérie → **TROD Nég** → consultation si pas d'amélioration
- Angines à SGA:
 - +++ entre 5 et 15 ans
 - Rare avant 3 ans
 - Exceptionnel après 45 ans

ANGINE ÉRYTHÉMATEUSE

- Aspect le plus fréquent
- Origine virale ++
- Peut inaugurer ou accompagner d'autres pathologies:
 - Oreillons
 - Rougeole
 - Rubéole
 - Grippe
 - Varicelle
 - Scarlatine



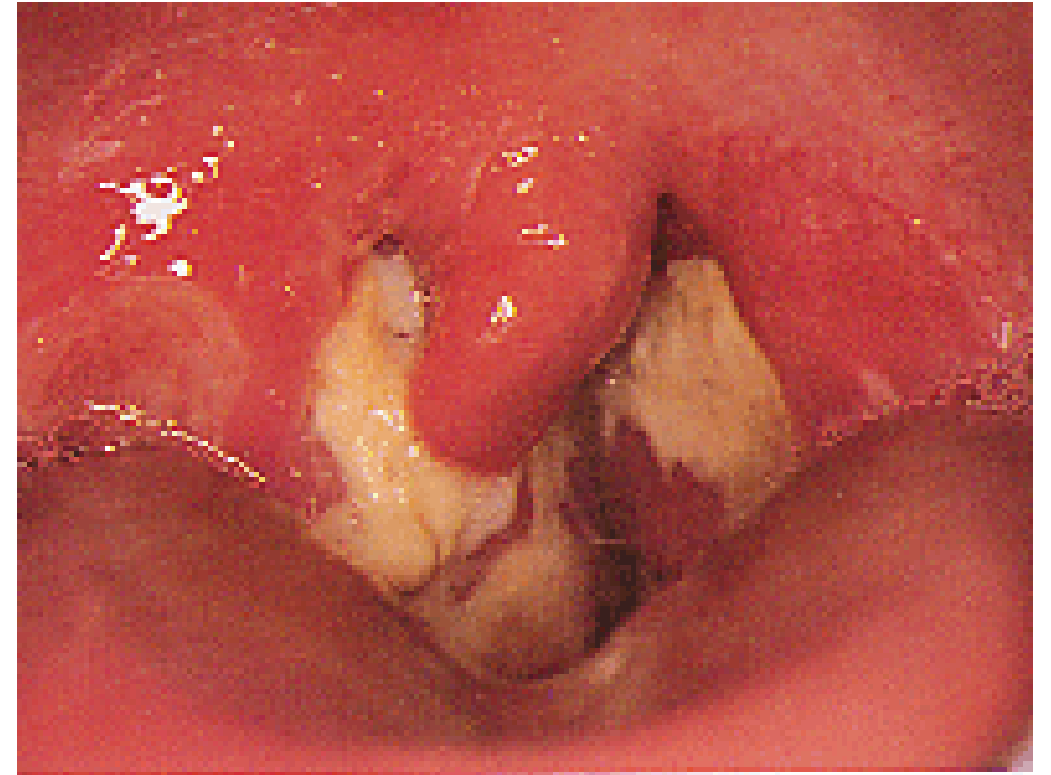
ANGINE ÉRYTHÉMATO-PULTACÉE

- Amygdales recouvertes d'enduit purulent \pm abondant
- Souvent suite de la forme érythémateuse
- Origine virale ou SGA ou rarement autre bactérie



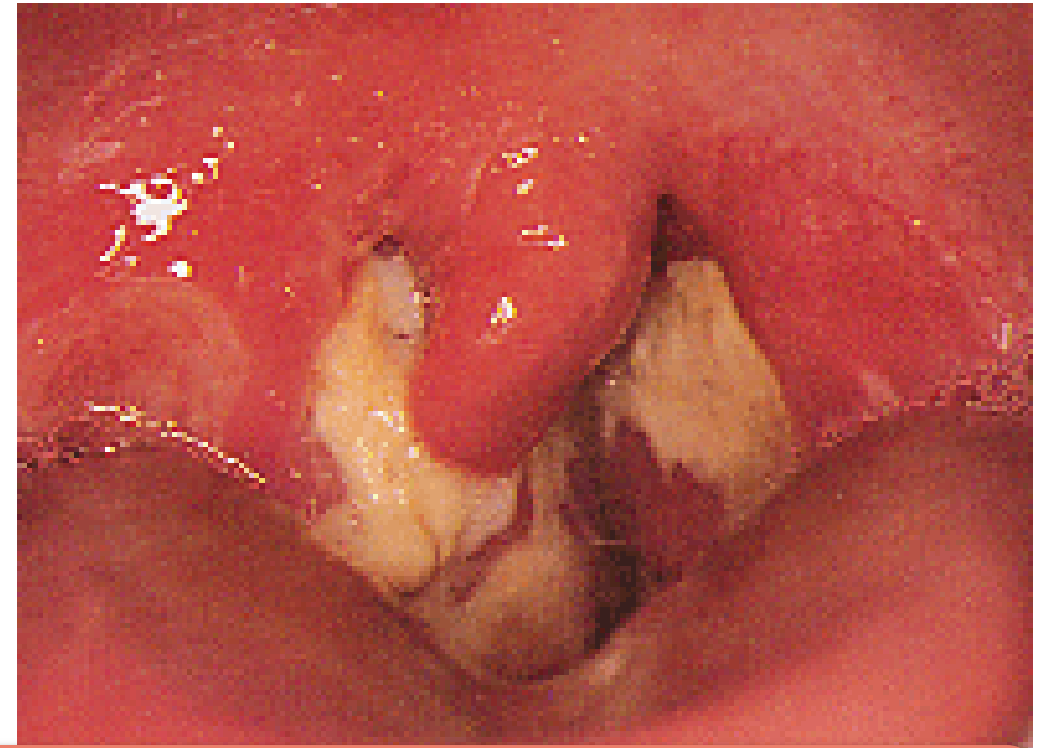
ANGINE PSEUDO-MEMBRANEUSE

- Amygdales ulcérées
- Recouverte de fausse membrane
- Fait penser à:
 - Angine de Vincent (germe anaérobie)
 - Mononucléose infectieuse
 - Diphtérie



ANGINE PSEUDO-MEMBRANEUSE

- Amygdales ulcérées
- Recouverte de fausse membrane
- Fait penser à:
 - Angine de Vincent (germe anaérobie)
 - Mononucléose infectieuse
 - Diphtérie



Ne pas faire de TROD

ANGINE ULCÉREUSE

- Amygdales ulcérées
- Souvent unilatéral
- Recouvert d'un enduit nécrotique
- Fait penser à:
 - Angine de Vincent (germe anaérobie)



ANGINE ULCÉREUSE

- Amygdales ulcérées
- Souvent unilatéral
- Recouvert d'un enduit nécrotique
- Fait penser à:
 - Angine de Vincent (germe anaérobie)



Ne pas faire de TROD

ANGINE VESICULEUSE

- Vésicules au niveau des amygdales et des piliers
- Fait penser à:
 - Angine herpétique





Aspect clinique
non prédictif de l'étiologie !

TROD À L'OFFICINE: CONDITIONS DE RÉALISATION

En pratique pour le pharmacien

Le pharmacien d'officine doit :

- disposer de locaux adaptés comprenant un espace de confidentialité, accessible depuis la zone client et sans accès possible aux médicaments ;
- disposer d'équipements adaptés pour installer la personne pour laquelle le test est réalisé ;
- disposer d'un point d'eau pour le lavage des mains ou de solution hydro-alcoolique ;
- disposer du matériel nécessaire pour la réalisation du test ;
- éliminer les déchets d'activité de soins à risques infectieux (Dasri) produits dans ce cadre.

Le matériel nécessaire est notamment le suivant :

- TROD des angines à streptocoque du groupe A ;
- lampe d'examen ;
- gants ;
- chronomètre ;
- abaisse-langues avec marquage CE ;
- écouvillons de prélèvement avec marquage CE (s'ils ne sont pas fournis avec le test).

TROD À L'OFFICINE: CONDITIONS DE RÉALISATION

- Local dédié
- Formation
- Procédure assurance qualité
- Traçabilité des tests
- DASTRI

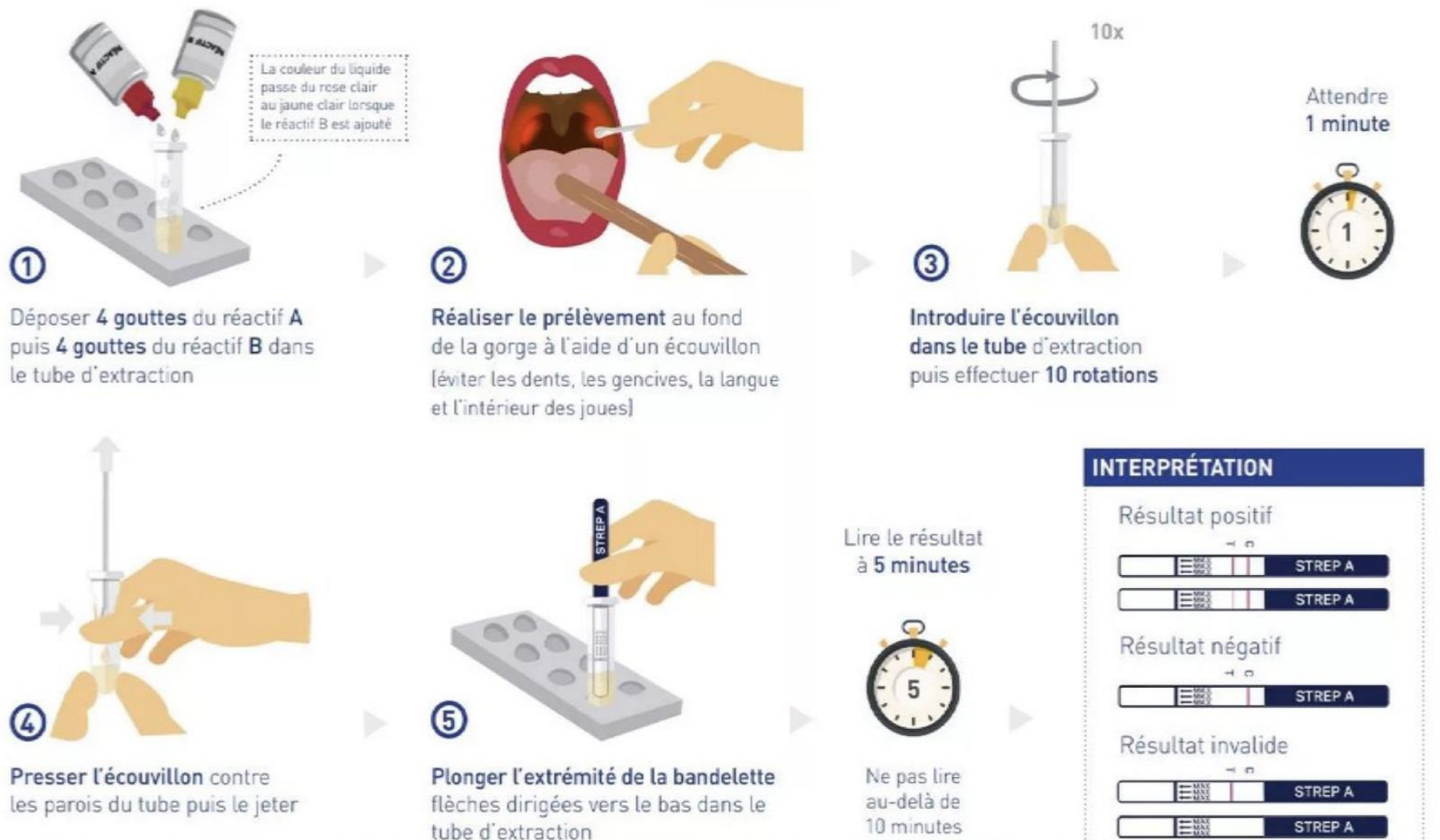
TROD À L'OFFICINE: EN PRATIQUE

- Si boîte neuve: faire les contrôles + et -
- Mur derrière la tête du patient
(évite que le patiente recule)
- Regarder la bouche
- Préparer les réactifs
- Prélèvement
- Analyse



TROD À L'OFFICINE: EN PRATIQUE

Mode opératoire*



PRESCRIPTION ANTIBIOTIQUE SI TROD+

	Adulte	Enfant
1 ^{ère} intention	Amoxicilline 1 g matin et soir – 6 jours	Amoxicilline 25 mg/kg matin et soir – 6 jours
Si allergie à l'amoxicilline	Cefpodoxime 100 mg matin et soir – 5 jours Cefuroxime 500 mg matin et soir – 4 jours	Cefpodoxime 4 mg/kg matin et soir – 5 jours
Si allergie aux β -lactamines	Azithromycine 500 mg en une prise – 3 jours Clarithromycine 250 mg matin et soir – 5 jours	Azithromycine 20 mg/kg en une prise – 3 jours Clarithromycine 7,5 mg/kg matin et soir – 5 jours

PRISE EN CHARGE SI TROD-

- Traitement symptomatique
- Consultation médicale si pas d'amélioration dans les 5 jours