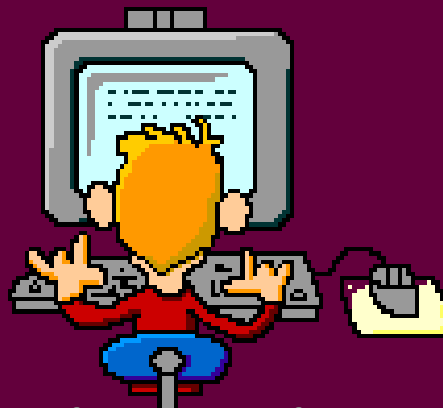


université
PARIS-SACLAY

**Master Sciences du Médicament et des
produits de santé**

Initiation à Zotero et à la recherche documentaire



Formation Information Scientifique et
Technique - Lumen 2023-2024

UE 911 Zotero

Objectifs :

- Appliquer une méthodologie de recherche efficace
- Connaître les outils appropriés
- Mentionner les sources d'information en appliquant les normes bibliographiques

Plan de la formation

1. Rechercher de l'information : rappel de la démarche documentaire
2. Présentation de Zotero, l'outil de gestion bibliographique
3. Où chercher de l'information ?
4. Éditer sa bibliographie avec Zotero

I – Rechercher de l'information: rappel de la démarche documentaire



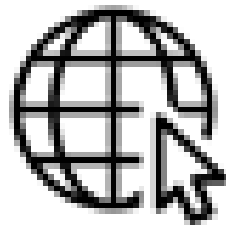
Nous suivre



- Réseaux sociaux



@lumen.upsaclay



<https://www.universite-paris-saclay.fr/lumen>

Le Lumen : des espaces, services et contenus pour étudier et innover



CC-BY-SA Morgane
Renou

- Ouvert **7j/7** et jusqu'à **22h30** en semaine (19h le week-end)
- **5 min à pieds** de l'ENS Paris-Saclay
- **1 000** places assises pour travailler seul ou en groupe (40 salles réservables via Affluences)
- Des services pour travailler et se détendre : livres, **jeux de société**, espace détente, studio d'enregistrement, **formations**, etc.
- Une **matériauthèque** pour découvrir plusieurs centaines de matériaux innovants
- Des expositions, conférences et spectacles
- En savoir + : @lumen.upsaclay
<https://www.universite-paris-saclay.fr/lumen>



Un réseau de bibliothèques



Lumen learning



Kremlin-Bicêtre

15 documents pour 4
semaines sur tous les
sites
+
La navette



BU Sciences et STAPS à Orsay.



BU droit éco gestion à Sceaux.

Une source appropriée à chaque étape !

Analyser et questionner son sujet :

- Dictionnaires
- Encyclopédies
- Moteurs de recherche

Approfondir avec les livres et les thèses :

- Focus
- Nos e-books
- SUDOC
- Theses.fr
- Bases de données
- Moteurs spécialisés

Focaliser sur un thème précis ou sur les dernières avancées :

- Moteurs spécialisés
- Bases de données
- Plateformes éditeurs
- Archives ouvertes

Comment chercher ?

Définir précisément ses mots-clés

Exemple de sujet:

Effets secondaires du vaccin contre le papillomavirus

- Termes **du sujet** : mots clés directement pris dans l'intitulé du sujet. Ex. **Effet secondaire**
- Termes **plus larges** : mots clés plus larges
Ex. **Complication**
- Termes **plus précis** : mots clés plus précis
Ex. **Effet indésirable à long terme**
- **Synonymes** : mots de même sens. Ex. **Effet indésirable**
- **Traductions** en anglais. Ex. **Side effect**



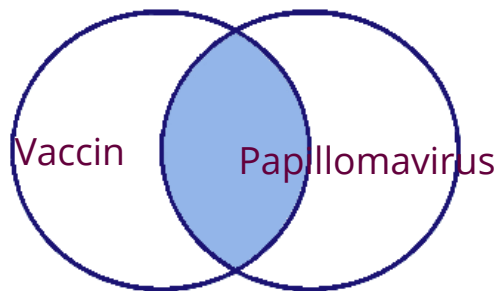
Tableau des mots-clés

Sujet : Effets secondaires du vaccin contre le papillomavirus

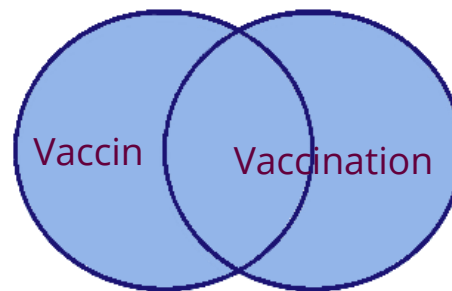
Termes significatifs	Termes plus larges	Termes plus précis	Synonymes
Effet* secondaire	Pharmacovigilance Risque Effet* Complication* Contre-indication*	Effets secondaires métaboliques des médicaments et des substances Effets indésirables à long terme	Effet* indésirable* Toxicité* Nocivité*
Vaccin*	Prévention Immunothérapie active Vaccinologie	Couverture vaccinale Vaccination de masse Gardasil Cervarix	Vaccination
Papillomavirus	MST Maladie sexuellement transmissible Virus		Papillomaviridae VPH Virus du papillome humain HPV Human Papillomavirus

Comment chercher ?

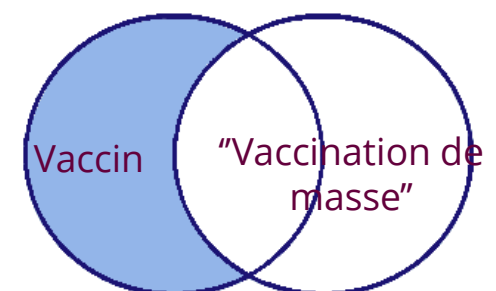
Utiliser les opérateurs booléens



ET
AND
(+)



OU
OR



SAUF
NOT
(-)

Les questions à se poser

J'adopte une démarche critique quant à la provenance de mon information

- Où ? Analyser l'URL : nom de serveur – nom de domaine
- Qui ? Auteur, mentions légales/Qui sommes-nous
- Quoi ? Contenu – quelle intention
- Quand ? Date de mise à jour, de rédaction



Privilégier les bonnes adresses : les sites institutionnels



edqm
European Directorate
for the Quality
of Medicines
& HealthCare | Direction européenne
de la qualité
du médicament
& soins de santé

COUNCIL OF EUROPE

CONSEIL DE L'EUROPE



Inserm

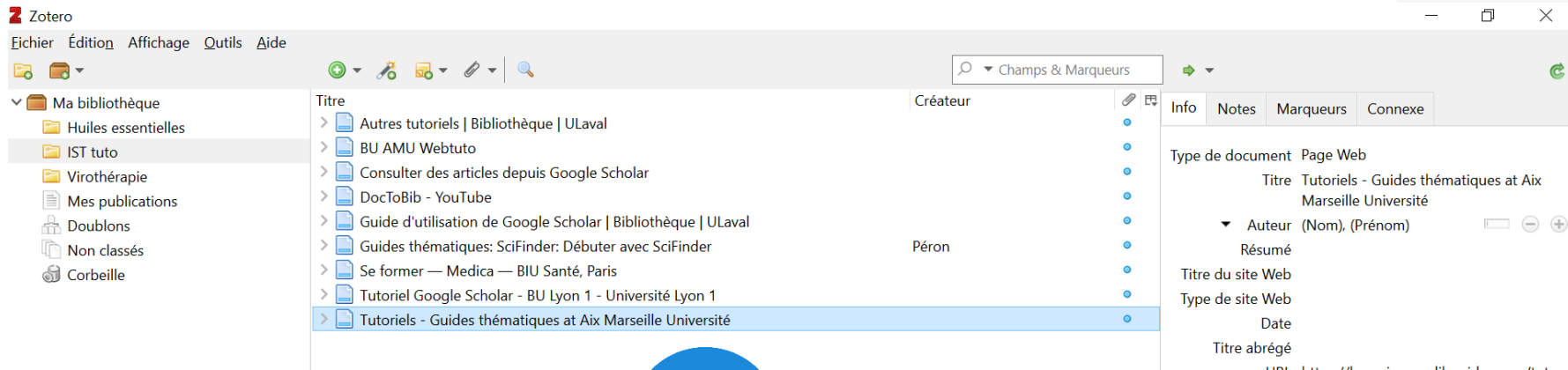
II – Présentation de l’outil de gestion bibliographique : Zotero



La bibliographie

- Pour tout travail universitaire, il faut rédiger les références bibliographiques des documents utilisés
- Les citations (notes) et les bibliographies sont rédigées selon des normes précises (ex.: Vancouver ou ISO690)
- À chaque type de document (thèse, livre, article, vidéo, site internet...) sa présentation

Pour gérer efficacement mes références bibliographiques : Zotero



Home > Downloads



Zotero 5.0 for Windows

Your personal research assistant

Download

Other platforms
macOS · Linux 32-bit · Linux 64-bit

Looking for Zotero 4.0?



Zotero Connector

Save to Zotero from your browser

Install Firefox Connector

Zotero Connectors automatically sense content as you browse the web and allow you to save it to Zotero with a single click.

Zotero Connectors for other browsers

III – Où chercher de l'information ?



Les catalogues de bibliothèque

➤ Localiser et répertorier des documents

➤ Catalogue local / Catalogue national



Outil de découverte

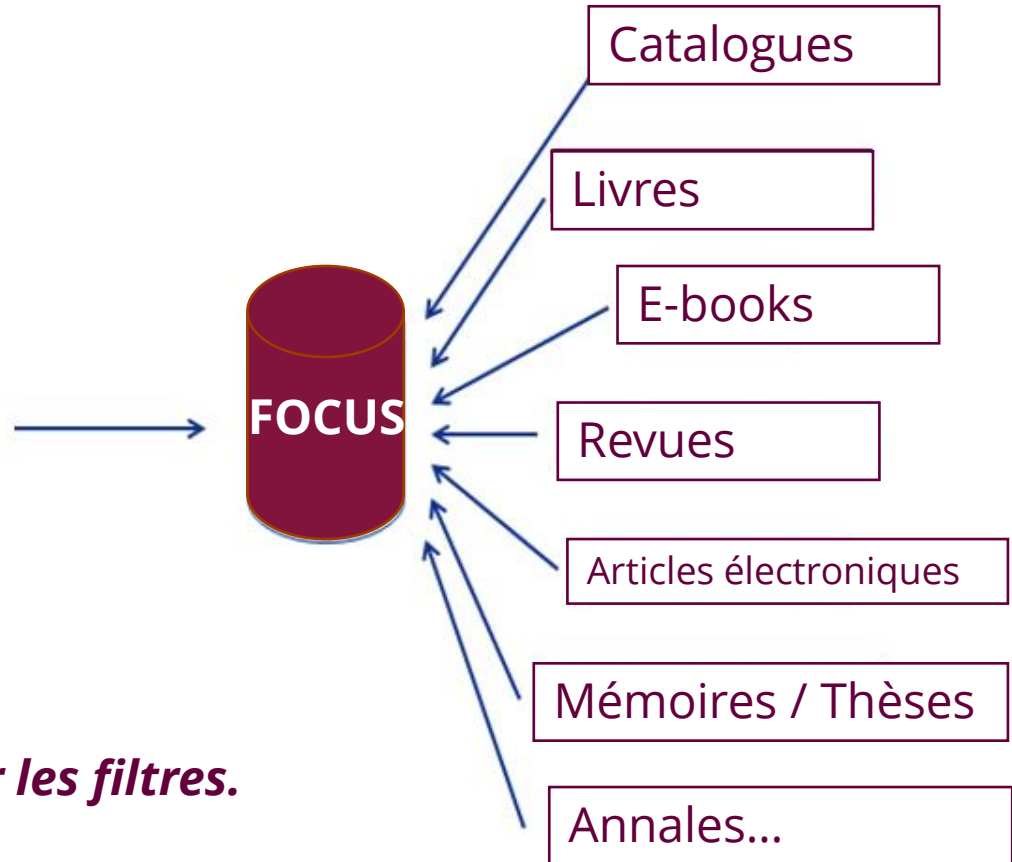


Outil de découverte : Focus

Interroger différentes sources en une recherche



Penser à utiliser les filtres.



Vue Paris-Saclay :

université
PARIS-SACLAY

Le SUDOC

Un catalogue commun aux :

- Bibliothèques universitaires françaises.
- Bibliothèques de certains établissements.



Google Scholar

- Moteur de recherche pour l'information scientifique créé en 2004
- **Articles de revues**, rapports techniques, des thèses, des livres, prépublications, etc. issus de sources variées (archives ouvertes, sociétés savantes, catalogues, etc.)...
- Recherche en langage naturel
- Recherche avancée pour affiner sa recherche

Bases de données, revues et livres en ligne

La documentation en ligne comprend :

- des revues en ligne

Ex. ACS, RSC, Elsevier-ScienceDirect, Wiley, PLOS, Springer

- des livres en ligne

Ex. RSC, Springer, ScholarVox, Dawsonera

- des bases de données

Ex. Web of Science, Techniques de l'ingénieur, Espacenet (brevets), HAL et... SciFinder



Attention ! Toujours passer par le site de la bibliothèque pour accéder à la documentation en ligne et s'authentifier avec son identifiant Paris-Saclay

Les bases de données factuelles

Site de la bibliothèque : <https://www.bibliotheques.universite-paris-saclay.fr/>

The screenshot shows the website <https://www.bibliotheques.universite-paris-saclay.fr/>. The navigation menu includes 'VENIR À LA BIBLIOTHÈQUE', 'À VOTRE SERVICE', 'EXPLORER LES RESSOURCES', 'EMPRUNTER / RENDRE', and 'RECHERCHE ET DOCTORAT'. The 'EXPLORER LES RESSOURCES' menu is open, showing options: 'Chercher un document', 'Ressources 24h/24', 'Lean Library Access', 'Accès aux abonnements via Google Scholar', 'Rechercher un mémoire, une thèse', 'Accéder aux annales d'examens', and 'Yvette, la bibliothèque numérique'. A red circle highlights the 'Ressources 24h/24' option, with a blue arrow pointing to it from the text box above. Below the menu is a search bar with the text 'Chercher un livre, un article, une thèse, un ebook...' and a 'Rechercher' button. The background image shows a library interior with people studying at tables.

LES BIBLIOTHÈQUES DE L'UNIVERSITÉ PARIS-

<https://www.bibliotheques.universite-paris-saclay.fr/explorer-les-ressources/ressources-24/24>

SciFinder

Base de données essentielle en chimie produite par Chemical Abstracts Service (CAS) une division de l'*American Chemical Society (ACS)*.



Base de données **bibliographique** (recherche d'articles) et **factuelle** (informations sur les substances, sur la réglementation et les fournisseurs).

L'interface web SciFinder permet d'interroger simultanément 2 bases de données (Chemical Abstract et Medline).

Détail du contenu de SciFinder (chiffres 2020)

- Caplus : 53 millions de **références bibliographiques** : articles mais aussi actes de congrès, rapports...
- MedLine : 26 millions de **références bibliographiques** de +5200 revues biomédicales
- CASRegistry : +167 millions de **substances chimiques**
- CASREACT : ~129 millions de **réactions mono et multi-étapes** (dont plusieurs millions de **préparations synthétiques**)
- CHEMLIST : **informations réglementaires** concernant plus de 395.000 substances
- CHEMCATS : **catalogues commerciaux et industrielles** de substances et fournisseurs
- MARPAT: plus de 523.000 références de **brevets** possédant plus de 1,25 millions de formules génériques de Markush

Web of Science



Base de données bibliographiques

multidisciplinaire (sciences et techniques, médecine, sciences humaines et sociales)

Web of Science Core Collection : plus de **21 100** revues et plus de **205 000** actes de conférences (chiffres 2020)

En plus de sa base de données, le WoS donne accès au Journal Citation Reports (JCR) : publication annuelle de l'Institute for Scientific Information, qui compile des informations sur les revues scientifiques (notamment le **facteur d'impact** d'une revue)

- Base de données produite par la NLM (National Library of Medicine) couvrant le domaine biomédical.
- 25 millions de références
- Antériorité : 1947
- 5000 revues analysées (90% anglais)

Faire sa recherche



Avec le formulaire de
recherche simple
ou avancé

Avec les mots-
sujets MeSH



Explore

MeSH Database

Journals

Legacy PubMed (available until at
least 10/31/2020)

Exploiter ses résultats :

- Sans se créer de compte : tri, filtres courants, envoi par mail, flux RSS
- En se créant un compte : filtres personnalisés, sauvegarde des résultats, alertes par mail, création de collections et de bibliographies.

IV –Éditer sa bibliographie avec Zotero



Les sites institutionnels



**U.S. FOOD & DRUG
ADMINISTRATION**

HAUTE AUTORITÉ DE SANTÉ



EUROPEAN MEDICINES AGENCY
SCIENCE MEDICINES HEALTH

Agence nationale de sécurité du
médicament et des produits de santé

<http://ansm.sante.fr/>

Commission de la transparence de la HAS

http://www.has-sante.fr/portail/jcms/c_412210/commission-de-la-transparence



Santé publique France

<https://www.santepubliquefrance.fr>



EUROPEAN MEDICINES AGENCY
SCIENCE MEDICINES HEALTH

Agence européenne des médicaments

<https://www.ema.europa.eu/en>



Food and Drug Administration (FDA)

<https://www.fda.gov/default.htm>



LEEM : Les Entreprises du médicament

<http://www.leem.org/>

Les questions à se poser lors d'une recherche via un moteur de recherche

- Quoi ? Que propose le site...

- Qui ?

« Qui sommes-Nous ? »

Mentions légales

Faire une recherche.

Une aide précieuse : Decodex.

Bibliothèque universitaire



Si vous avez des questions :

bib.univ@universite-paris-saclay.fr