

UE23A - 3<sup>ème</sup> ANNEE

ENSEIGNEMENTS DIRIGES

**NOTIONS GENERALES  
SUR L'ENDOCRINOLOGIE**

**ED1**

Maxime Nowak – Jessica Sabourin

ANNEE 2024-2025

# ENDOCRINOLOGIE - ED 1

Lors de cet ED, nous utiliserons la plateforme interactive Wooclap afin d'évaluer votre compréhension des cours et de consolider vos connaissances grâce à des questionnaires et sondages interactifs. Les modalités de connexion à Wooclap vous seront communiquées en ED.

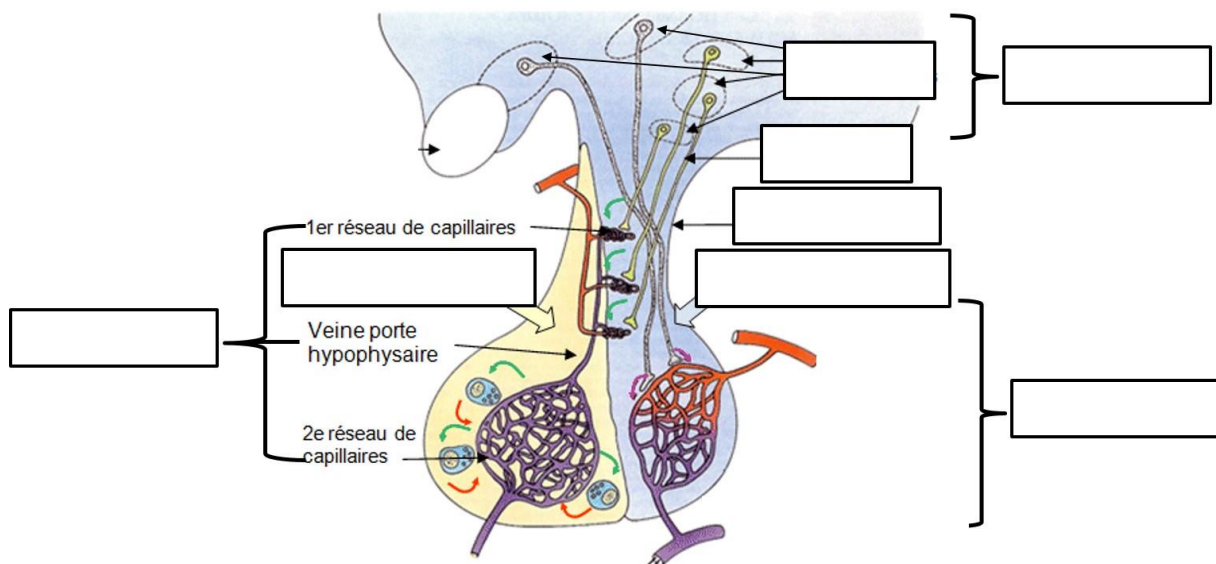
## I. GENERALITES

Des Vrai/Faux ou sondages concernant les hormones ainsi que leurs récepteurs sont proposés sur Wooclap. A vous de jouer !

## II. LES DIFFERENTS TYPES DE CONTROLE ENDOCRINIEN

### A. Le complexe hypothalamo-hypophysaire

- Complétez le schéma ci-dessous illustrant l'organisation générale du complexe hypothalamo-hypophysaire.



- Si toutes les **connexions nerveuses** au niveau de la tige pituitaire sont lésées, quelles seront les hormones dont la sécrétion sera modifiée et quelles sont celles qui ne seront pas touchées ?

## 1. Les hormones de la posthypophyse ou neurohypophyse

### a. La vasopressine (hormone antidiurétique : ADH)

- Expliquez les mécanismes de l'augmentation de la diurèse (volume des urines éliminées en 24 heures) dans les deux types de diabète insipide ?

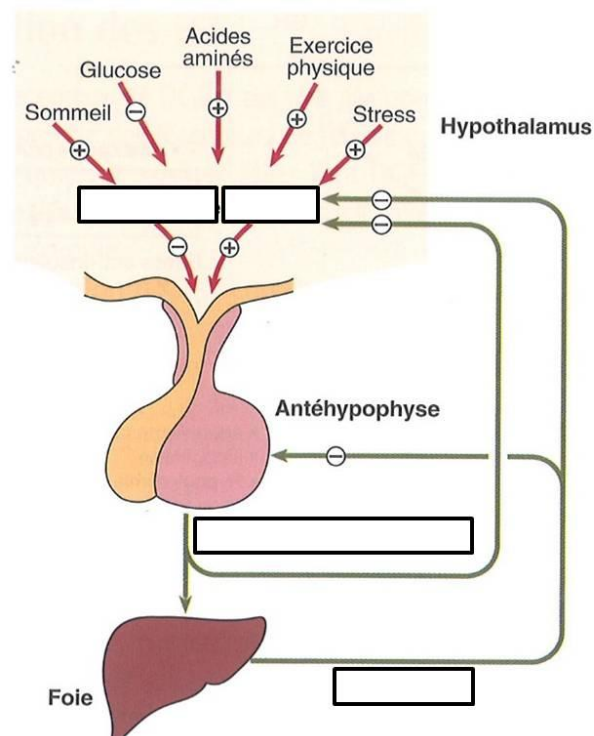
### b. L'ocytocine

Des Vrai/Faux concernant l'ocytocine sont proposés sur Wooclap. A vous de jouer !

## 2. Les hormones de l'antéhypophyse ou adénohypophyse

### a. L'hormone de croissance : GH

- Complétez la légende du schéma suivant qui illustre la régulation de la sécrétion de l'hormone de croissance (GH) par l'axe hypothalamo-hypophysaire et ses actions au niveau de l'organisme.



- Des Vrai/Faux concernant l'acromégalie sont proposés sur Wooclap. A vous de jouer !

### **b. Les hormones thyroïdiennes : T3/T4**

- D'après vous, entre T3 et T4, quelle est l'hormone active dans les tissus cibles ? Expliquez clairement votre raisonnement, de la synthèse hormonale dans la glande thyroïde à l'action dans les tissus périphériques.

### **c. L'ACTH (hormone adrénocorticotrope ou corticotrophine)**

- Des Vrai/Faux concernant l'ACTH sont proposés sur Wooclap. A vous de jouer !
- Chez un patient qui a subi une greffe de cœur et qui prend, entre autres, du Cortancyl® (Prednisone, un glucocorticoïde de synthèse) pour combattre le rejet, comment vont évoluer les concentrations sanguines des hormones stéroïdes endogènes ? Expliquez votre raisonnement.

## **B. La glande surrénale**

### **1. La corticosurrénale**

- Quel type d'hormone stéroïde est synthétisé par la corticosurrénale ?

#### **a. Le cortisol**

- Des Vrai/Faux concernant le cortisol sont proposés sur Wooclap. A vous de jouer !

#### **b. L'aldostérone**

- Un QCM concernant l'aldostérone et ses effets physiologiques est proposé sur Wooclap. A vous de jouer !
- Décrivez les voies médicamenteuses qui peuvent être utilisées pour inhiber la sécrétion et l'action de l'aldostérone.