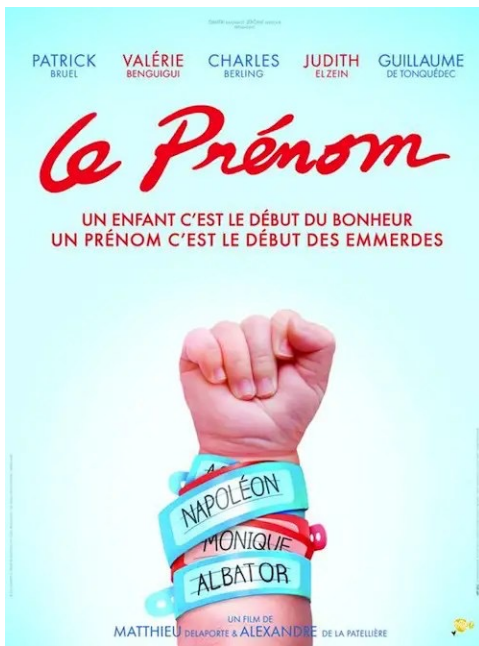


JIP 2024, atelier A06

L'approche interculturelle au service  
d'une meilleure prise en compte  
de la diversité étudiante

Ghislaine Tamisier



*Les prénoms à la mode*



**Pour faire un peu connaissance...**

**... partageons quelques mots sur notre prénom ou notre nom !**



# Ghislaine Tamisier

(elle/la ; she/her)

Formatrice et formatrice  
interculturelle  
(AgroParisTech, U.P-Saclay)

Chargée de mission  
Interculturalité auprès de la  
Présidence depuis mai 2021

À votre disposition pour  
échanger sur ces questions.

# Comment participer ?



 [Copier le lien de participation](#)





Allez sur [wooclap.com](https://wooclap.com) et utilisez le code **JIP24ATELIER06**



qu'évoque pour vous le mot "culture" ?



Word cloud containing the following terms: Différences, Conventions sociales, Echange, Mixité, spécificité, d'un, Heritage, Convention, Valeurs, contexte, Habitudes, Connaissances, Diversité, Origine, Identité, Société, Environnement, Hérité, traditions, Richesse, Langues, Ensemble, Pratiques, Cultures, Le "soi" usages, Chocs des cultures, groupe, Multi, Partage, Tradition, International, Compétence acquise socialement, Bagage.



wooclap



100 %



36



université  
PARIS-SACLAY

# En résumé, la culture, c'est...

« Une vision du monde. » (M. Bennett)

« Connaître les règles du jeu, même si on choisit de ne pas les appliquer. » (J. Shaules)

La culture est :

- Collective
- Acquisée au sein du groupe (le plus souvent inconsciemment)
- Partagée par les membres du groupe
- Dynamique
- « Fluide », floue, plutôt qu'un bloc solide

C'est en quelque sorte le ciment qui crée le sentiment d'appartenance à un groupe.

# Diversité étudiante, mais encore ?



Allez sur **wooclap.com** et utilisez le code **JIP24ATELIER06**



différentes facettes de la diversité des apprenant.es



Internationalisation  
Complémentarité  
Neurodiversité  
Antécédents Hétérogénéité  
Système éducatif Âge  
handicap contexte d'interagir  
cultures Objectifs Manières **Sexe Niveau Nationalité** méthodes Sociale  
Origines Savoirs et savoirs faire Appréciations des attendus Enrichissement Origine  
difficultés variées d'apprentissage l'enseignant Différentes Genre Croyances  
Besoins spécifiques femme/homme



wooclap



100 %



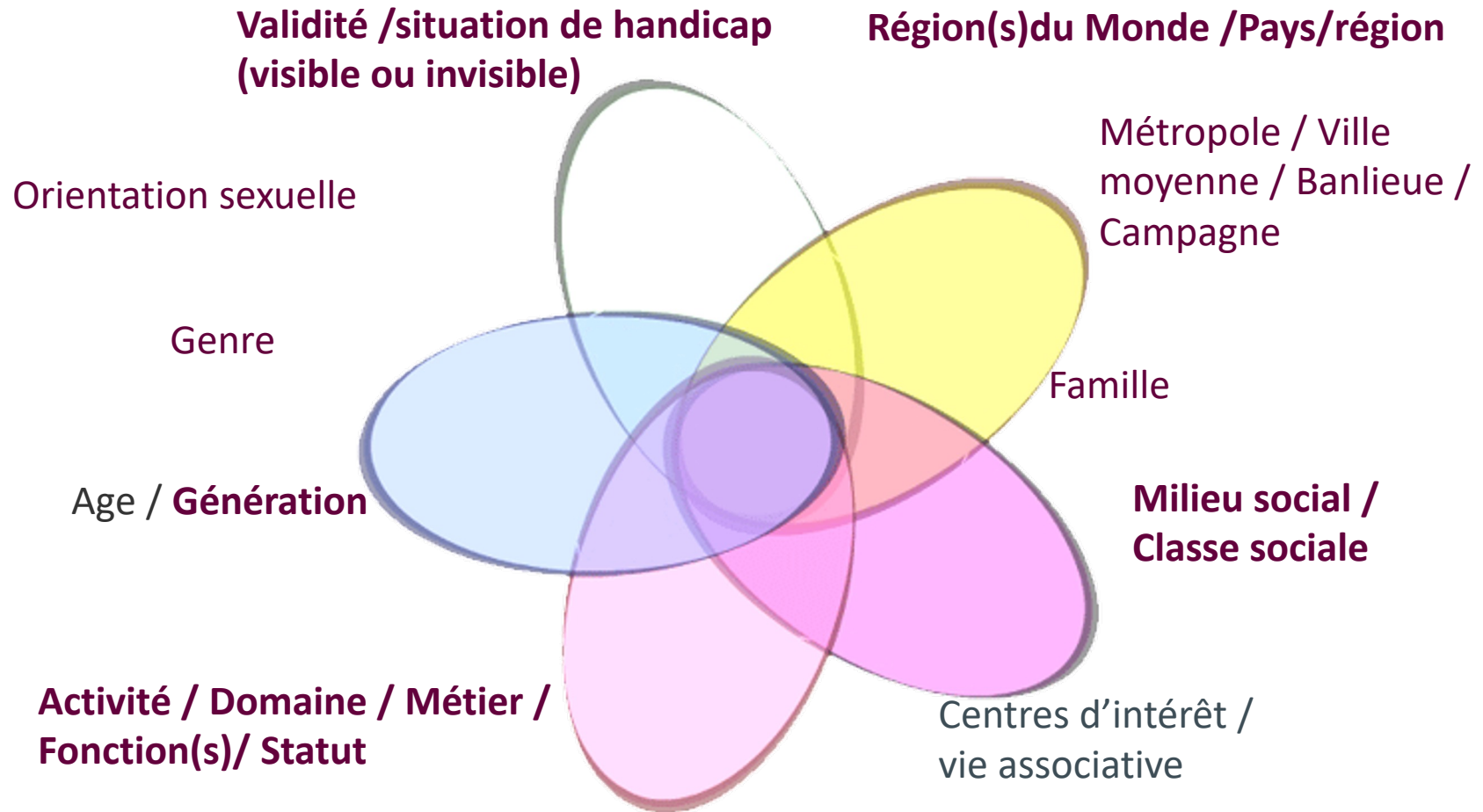
30





# Culture ou cultureS ?

## Différents types d'écart culturels



*Nous avons toutes et tous de multiples appartenances !*

# La culture, un iceberg ?

## Partie visible

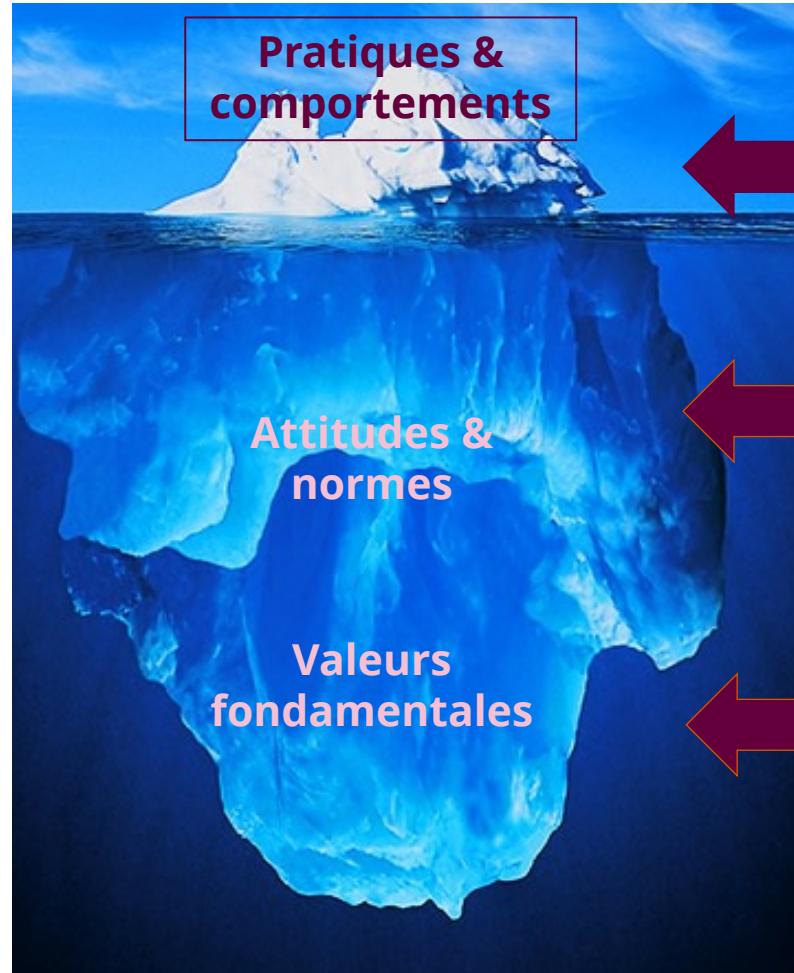
⇒ **QUOI ?**

-----

## Partie moins aisément perceptible =>

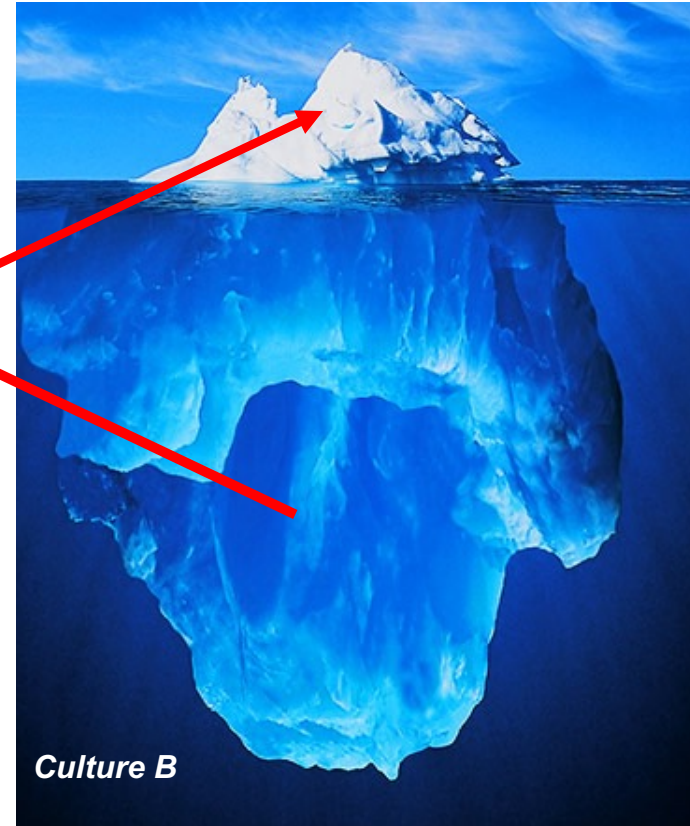
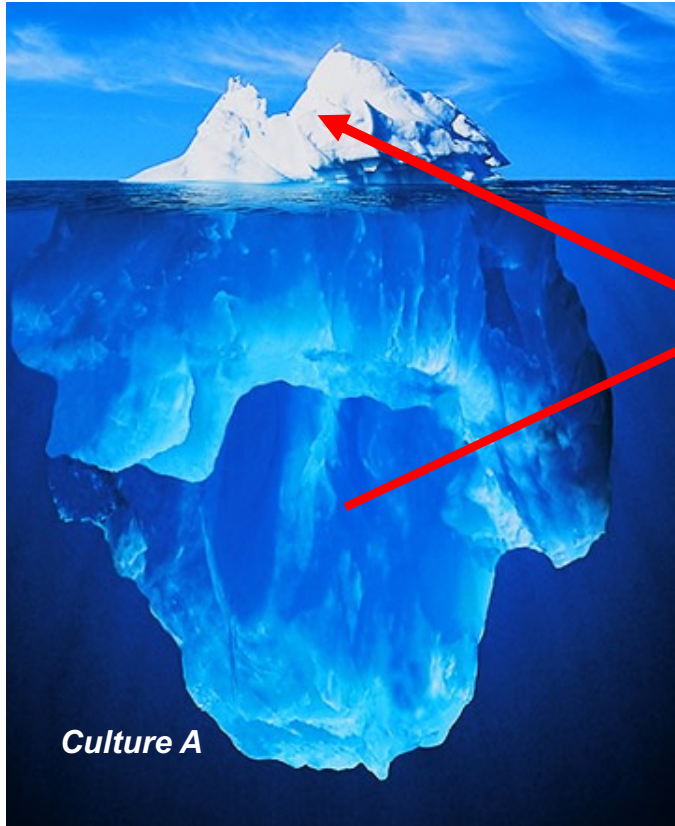
⇒ **COMMENT ?**

⇒ **POURQUOI ?**

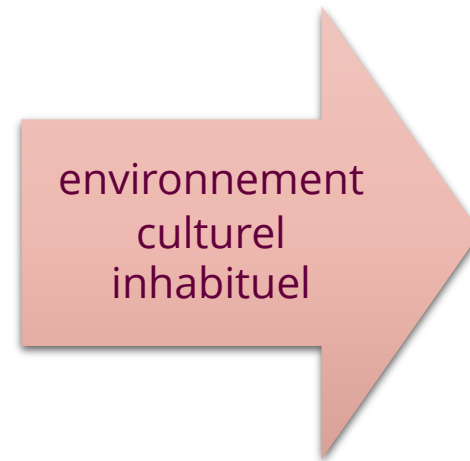


Climat  
Géographie  
Economie  
Médias  
Famille  
**Systeme éducatif**  
Régime politique  
**Histoire**  
Religion/s

# Notre perception de l'autre



# Intuitive mind Vs attentive mind (cf J. Shaules)



**Expérience mentale fondée sur l'intuition.**

⇒ facile, naturelle, peu coûteuse en énergie...

⇒ C'est le mode "pilote automatique", **adopté par défaut.**

**Expérience mentale fondée sur l'attention**

=> chronophage, fatigante, énergivore...

⇒ **Forte motivation nécessaire.**

# Que faire pour mieux se comprendre, pour réduire ces écarts ?

Comment naviguer au  
sein de toute cette  
complexité ?

**Quelles pistes  
interculturelles**







# Première étape sur la voie de l'intelligence interculturelle (1)

## La prise de conscience







## Deuxième étape

Décrypter, décoder,  
**chercher à  
comprendre**

Plusieurs outils,  
modèles et stratégies à  
notre disposition

# Commençons par un petit quiz !

Munissez-vous d'un bout de papier et d'un stylo... ou bien de votre smartphone, car il suffit de **répondre par « oui » ou par « non »** aux 11 questions qui vont suivre.

*N.B. Ne réfléchissez pas trop !*

*Il n'y a ni bonnes ni mauvaises réponses : la « bonne » réponse pour vous est celle qui vous vient le plus naturellement, le plus spontanément !*

# Répondez par oui ou par non...

1. Evitez-vous si vous le pouvez de déranger les autres ?
2. Empruntez-vous facilement les affaires des autres et prêtez-vous facilement les vôtres ?
3. Entreprenez-vous généralement ce que vous avez à faire sans attendre ?
4. Lorsque vous travaillez, êtes-vous très concentré sur la tâche que vous avez entreprise ?
5. Lorsque cela vous est possible, préférez-vous faire une chose après l'autre ?
6. Avez-vous toujours à cœur de respecter les délais impartis ?
7. Lorsque vous travaillez en équipe, privilégiez-vous l'ambiance au sein du groupe ou la qualité du rendu ?
8. Respectez-vous toujours l'organisation prédéfinie ?
9. Avez-vous beaucoup de respect pour la propriété privée ?
10. Pourrait-on dire que vous privilégiez parfois vos relations ou connaissances les plus récentes ?
11. Pensez-vous qu'il soit illusoire de vouloir planifier à long terme ?

# Maintenant, comptez les M et les P

1	Oui	=	M	Non	=	P
2	Oui	=	P	Non	=	M
3	Oui	=	M	Non	=	P
4	Oui	=	M	Non	=	P
5	Oui	=	M	Non	=	P
6	Oui	=	M	Non	=	P
7	Oui	=	P	Non	=	M
8	Oui	=	M	Non	=	P
9	Oui	=	M	Non	=	P
10	Oui	=	M	Non	=	P
11	Oui	=	P	Non	=	M
<i>(D'après Catou Faust)</i>						

# Verdict !



Avez-vous obtenu plus de M ? ou plus de P ?



... et qu'est-ce que cela peut bien signifier ?





plus de M ou plus de P ?



1

Plus de M

58%

7

2

Plus de P

42%

5



# Un maximum de M : vous êtes plutôt monochrome

- Pour vous, le temps est linéaire, rigide.
- Le temps est tangible, il peut se perdre ou s'économiser.
- Le temps est votre maître et votre ennemi.
- Vous dites « mon » temps et vous êtes ponctuel.
- Vous préférez faire une chose à la fois, surtout au travail.
- La façon de faire, les méthodes sont importantes.
- Vous vous organisez en vous fixant des objectifs et des délais.

« *Le temps, c'est de l'argent.* »

# Un maximum de P : vous êtes plutôt polychrone

- Pour vous, le temps est souple, flexible.
- Le temps est cyclique et abondant.
- Le temps peut être partagé.
- Le temps n'est pas un problème.
- Vous faites très souvent plusieurs choses à la fois.
- Vous pouvez facilement changer l'ordre de vos priorités.

*« Les Européens ont l'heure, nous on a le temps. »*



## Partage d'expérience (1)

Avez-vous déjà vécu  
des situations où cette  
relation au temps était  
peut-être en jeu ?

Quelques minutes pour  
échanger à ce sujet...








# Les dimensions ou orientations culturelles

Développées au fil des ans à partir des travaux de plusieurs chercheurs (E.T. Hall, F. Kluckhohn & F. Strodtbeck, G. Hofstede, F. Trompenaars, etc.)

Un outil qui nous aide à **dégager les grandes tendances d'une culture donnée par rapport à une culture de référence**, ou encore vos **préférences individuelles** ou celles de vos interlocuteurs vis-à-vis de certains domaines de la vie. Mais attention, on n'est jamais 100% ceci ou cela !

L'idée est de **comparer** la culture x et la culture y, sur un continuum, (ou plusieurs individus au sein d'un groupe), **en tenant compte du contexte**, puis de creuser afin d'étudier la façon dont on est plus ou moins ceci ou cela...

# Quelques domaines où les adhérences culturelles ont un impact majeur :

-  Le rapport au **temps**
-  Les styles de **communication, verbale et non verbale**
-  L'importance accordée à l'**action**, la **performance**, à la carrière Vs l'importance accordée à l'**être**, au **bien-être**, au **relationnel**.
-  Le rapport à la **prise de risques**, à l'**incertitude**
-  Le rapport à la **hiérarchie**
-  Le rapport à la **règle**, à la loi
-  Le rapport au **groupe** et à l'**individu**
- ...



# Un 2e exemple : la communication.

## Est-elle plutôt explicite ou plutôt implicite ? <sup>27</sup>

### Plutôt explicite (*Low-context cultures*)    Plutôt implicite (*High-context cultures*) :

✓ Communication **directe**.

✓ Choix des **mots**.

✓ Le sujet, le **problème** sont **séparés de la personne**.

✓ Ce qui prime, c'est le **résultat**, faire ce qui a été demandé.

✓ Importance de l'**écrit**, du contrat.

✓ Communication **indirecte** (indices, suggestions, métaphores...)

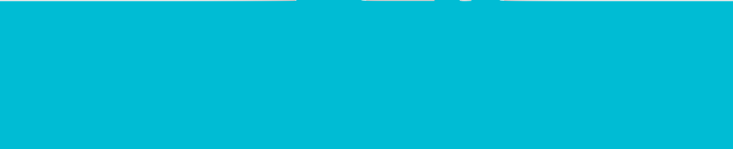
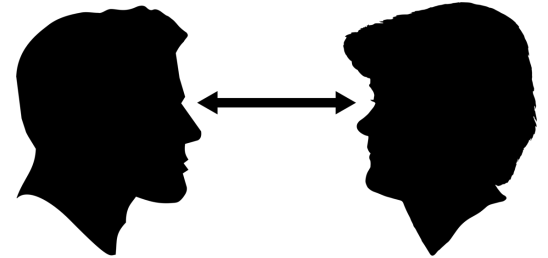
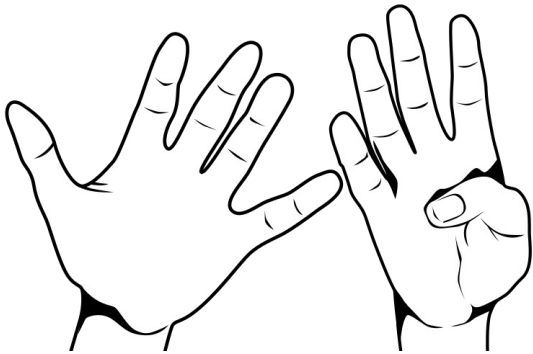
✓ **Non verbal**.

✓ On ne veut surtout **pas perdre la face**, ni la faire perdre à l'autre.

✓ Ce qui prime, c'est le ressenti, la **relation**.

✓ Importance de la **parole** donnée.

# Le non verbal





## Partage d'expérience (2)

Avez-vous déjà vécu des situations où les préférences en termes de styles de communication étaient peut-être en jeu ?

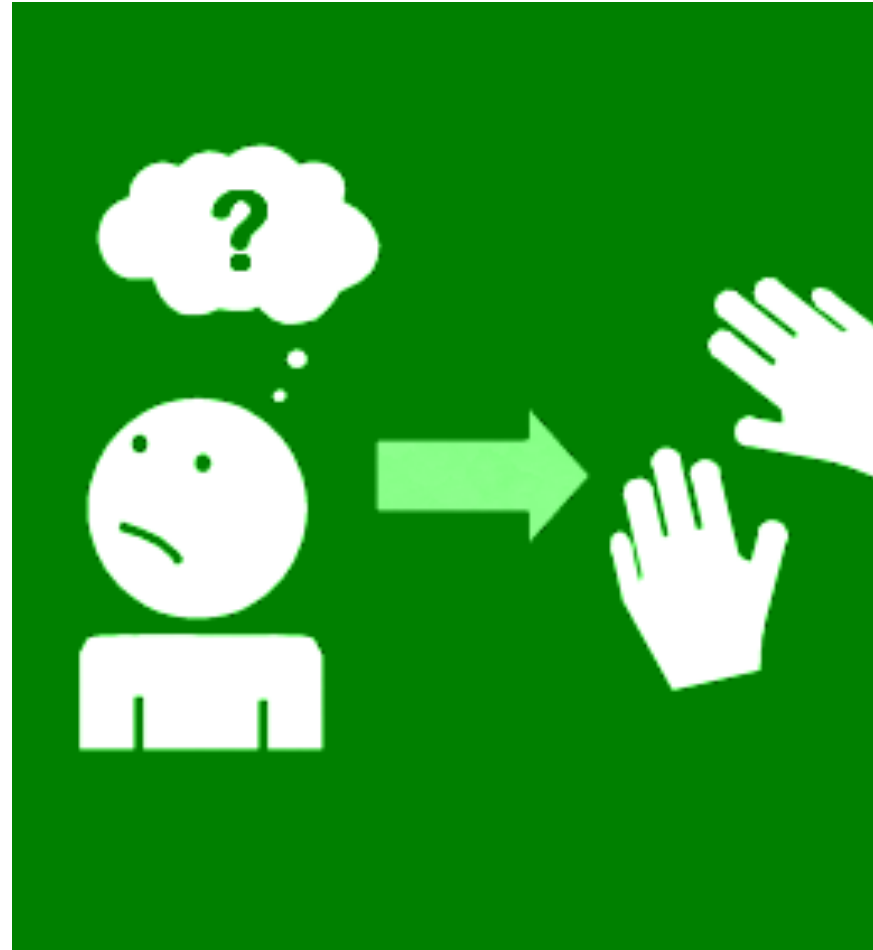
Quelques minutes pour échanger à ce sujet...

# 3<sup>e</sup> étape

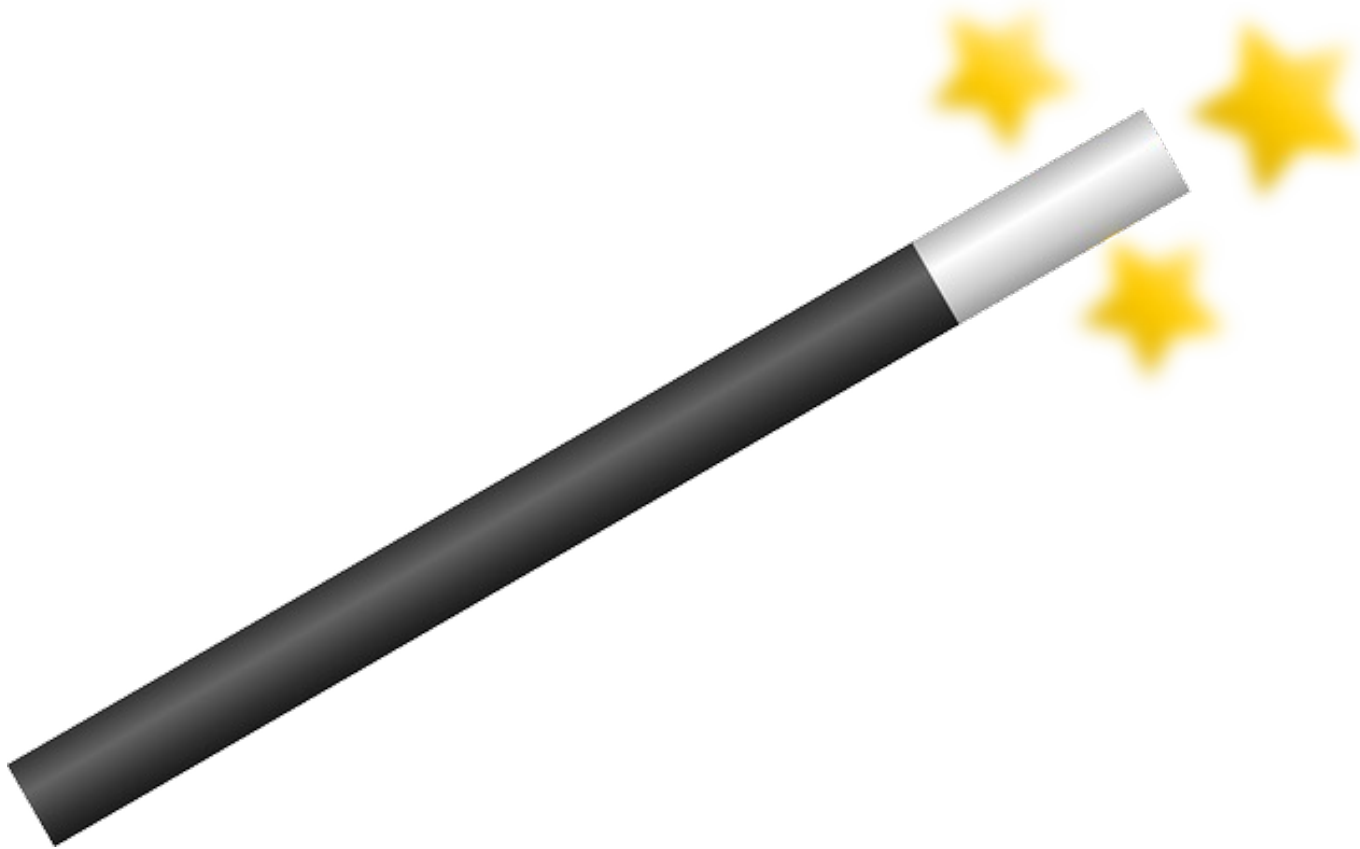
Agir !

Mais...

Que faire ???

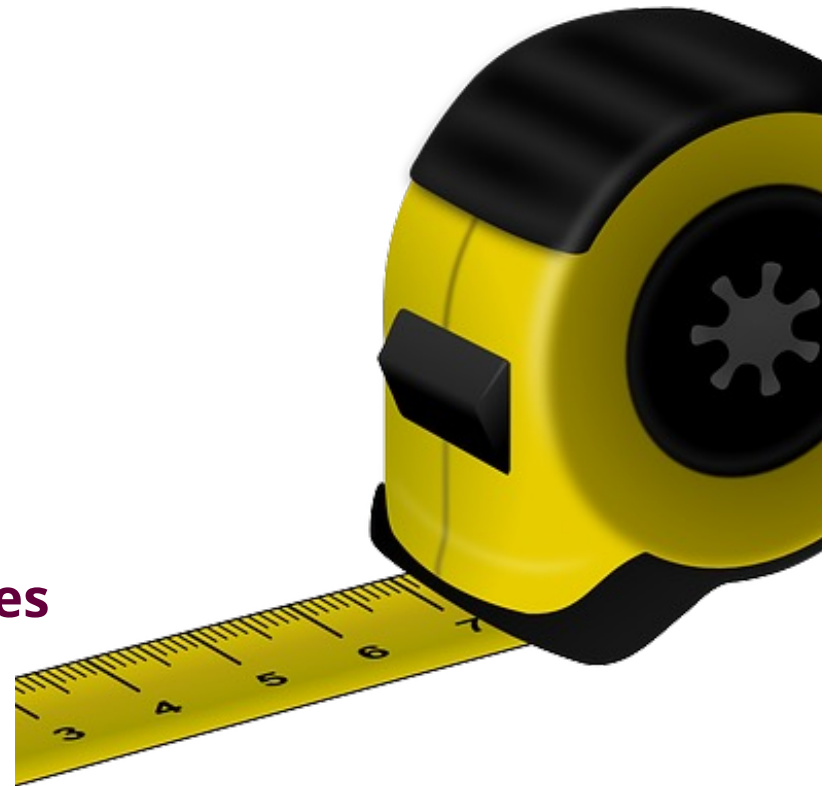


# Pas de baguette magique, sorry !



# Privilégier le « sur mesure » & le dialogue

- Vérifier ses hypothèses
- Miser sur la force du récit
- « Monter au balcon »
- Co-construire, négocier
- Chercher des **solutions adaptées au contexte**
- **Vari**er les propositions



# L'approche interculturelle vous invite donc à :

- observer votre **propre ressenti**, vos propres réactions, votre propre comportement, à essayer de **comprendre ce qui les sous-tend** ;
- prendre en compte **tous les « pétales » de vos étudiant.es** (et collègues ;-)
- adopter une posture d'**écoute active et de questionnement**. Ne pas hésiter à poser des questions aux étudiant.es en **essayant de suspendre votre jugement**, de revenir aux faits, aux propos échangés, afin d'éviter les conclusions hâtives.
- accepter la **complexité**, à privilégier le « **et** » qui crée des ponts, se défaire du « ou » qui exclut ;
- **changer de perspective, innover, tester** de nouvelles façons de faire, réfléchir ensemble avec vos apprenant.es.

## Exemples de questions à poser :

*« Y a-t-il quelque chose que vous aimeriez me confier, quelque chose qui pourrait faciliter nos échanges ? Quelque chose qui pourrait vous aider à mieux suivre mon enseignement ? à faire vos études plus sereinement ? »*

*Ou encore très simplement : « Comment ça va aujourd'hui ? »*



# COMMENT CHAT VA ?





# Et maintenant...

La parole est à vous !

Avez-vous des questions ?

Des commentaires ?

# Quelques pistes pour aller plus loin...

- **Edward T. Hall** (Le langage silencieux, La dimension cachée, La danse de la vie, etc.)
- **Michel Sauquet & Martin Vielajus** (L'intelligence interculturelle, Le culturoscope, etc)
- La série de podcasts ***Deep Culture*** de **Joseph Shaules & Yvonne van der Pol**

& les événements organisés par les chargées de mission Langues & Interculturalité de l'Université ;-)



le jeudi **25 avril**, de 10h à 12h :

Wébinaire animé par Michel Sauquet

**Le doute, une clé de la compétence interculturelle**

Allez sur [wooclap.com](https://wooclap.com) et utilisez le code **JIP24ATELIER06**



En quelques mots :



### 3 Ce que je veux mettre en place

+ Ajouter une catégorie

Plus de ice breaking en début d'enseignement liés à l'interculturalité

Me documenter avant de mettre en place.

Plus de retours d'expériences inter culturelles

Mettre en place des moments d'échanges avec les élèves, prendre en compte la diversité



wooclap



100 %



31





**Et si, en fin de compte,  
l'interculturel c'était...  
faire un pas de côté ?**

**Merci beaucoup de  
votre participation !**

[ghislaine.tamisier@université-  
paris-saclay.fr](mailto:ghislaine.tamisier@université-paris-saclay.fr)