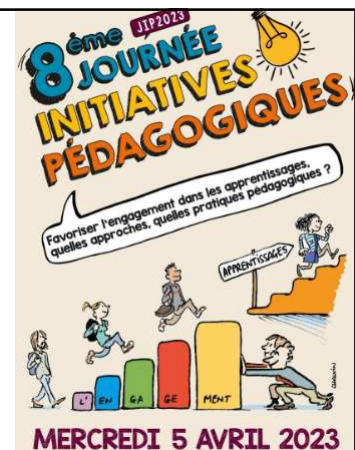


## Atelier A06 Jouer au « SoTL challenge »

Valérie CAMEL

Chargée de mission *Développement académique et approche SoTL*



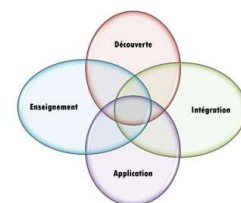
1

## Genèse du SoTL

- 1990 : apparition du *Scholarship of Teaching* (expertise en enseignement) pour donner à l'enseignement une place aussi importante que la recherche
- 1995 : évolution vers le *Scholarship of Teaching and Learning* (expertise de la pratique et de la recherche dans l'enseignement et l'apprentissage à l'université) centré aussi sur l'apprentissage

**Idée sous-jacente : l'expertise en enseignement-apprentissage permet d'améliorer autant les apprentissages des étudiants que l'enseignement** (de l'expert concerné, puis de toute la communauté)

Le « scholarship » en enseignement supérieur  
selon Ernest L. Boyer (1990)



2

## Le SoTL c'est quoi en pratique ?

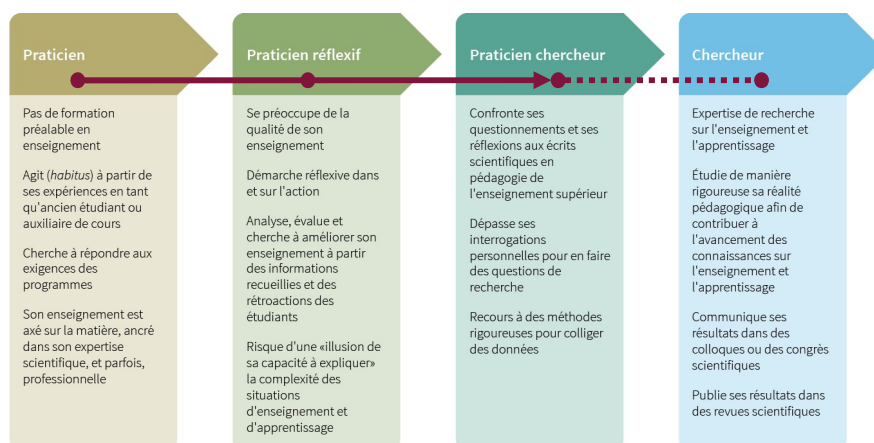
Philippe Parmentier - Directeur de l'Administration de l'enseignement et de la formation à l'Université catholique de Louvain (UCL) :

« **Ce qui est important c'est la réflexivité** : j'agis mais je pense aussi mon action, je pense à propos de mon action et j'en tire des leçons. Le SoTL c'est ça : je suis un enseignant, je donne cours, je prépare des cours, j'anime des groupes, j'encadre des étudiants en difficulté... mais je ne me contente pas de le faire, je m'observe en le faisant, je réfléchis à ce que je fais et j'en tire des leçons. C'est ce qui explique en partie le succès du SoTL : on applique à son propre métier d'enseignant la posture de chercheur. »



3

## Le SoTL comme approche de développement professionnel



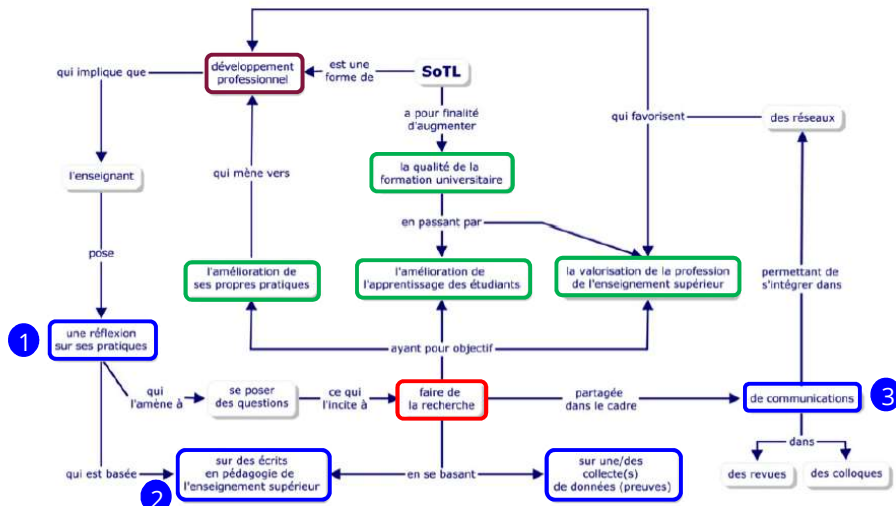
Trajectoire de développement de l'expertise pédagogique. Adapté de Bédard, D. (2014; 2017). *L'habitus. L'expertise pédagogique en enseignement supérieur: les habits de l'homme pédagogique*. Dans P. Pelletier et A. Huot (dir.), *Construire l'expertise pédagogique et curriculaire en enseignement supérieur. Connaissances, compétences et expériences*. (p. 11-29). Québec : Presses de l'Université du Québec.

Denis Bédard (2014)



4

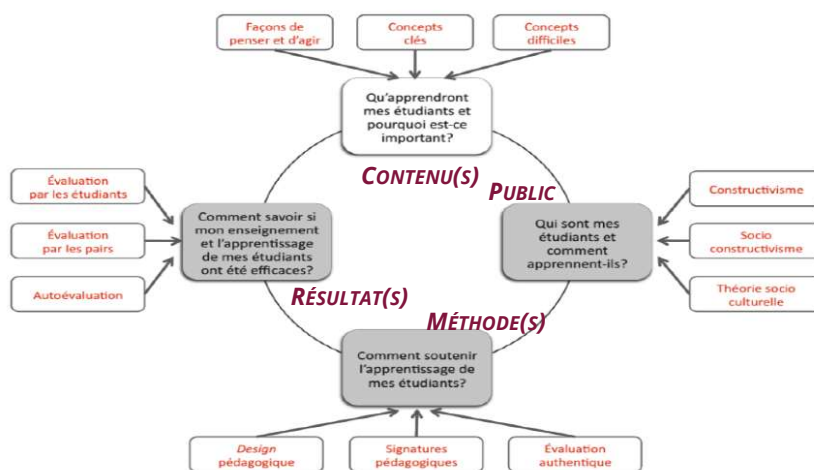
# Le SoTL : d'une posture de praticien à une posture réflexive, voire de recherche



5

Christelle Lison (2013) La pratique réflexive en enseignement supérieur : d'une approche théorique à une perspective de développement professionnel. *Phronesis*, 2 (1), 15-27. <https://doi.org/10.7202/1015636ar>

# Adopter une posture réflexive selon 4 dimensions



6

Christelle Lison (2013) La pratique réflexive en enseignement supérieur : d'une approche théorique à une perspective de développement professionnel. *Phronesis*, 2 (1), 15-27. <https://doi.org/10.7202/1015636ar>

## Pour conclure sur le SoTL

- **Une approche intéressante, qui requiert une certaine expérience en enseignement** – Denis Berthiaume « *généralement on dit que le SoTL, ou l'approche du développement par la recherche appliquée, est réservé plutôt au 20% du corps des enseignants-chercheurs qui ont envie de s'investir dans ces questions depuis un certain temps et qui sont expérimentés.* »
- **Le SoTL ne se décrète pas** : il requiert au départ de l'enseignant une volonté de transformation de sa pratique
- **Le développement professionnel prend du temps**, et s'accompagne (ex : formations, communautés de pratiques)
- **Les changements de posture ne sont pas linéaires** : un même enseignant peut adopter différentes postures selon le contexte