

PPEI

Elisabeth CONNESSONS

Elisabeth.connessons@univ-evry.fr

Présentation générale

Le PPEI, pour quoi faire ?

- Etablir dès maintenant un projet d'avenir
- Devenir acteur de son orientation
- Aider à :
 - Confirmer son choix d'études, ou un autre au plus tôt
 - Répondre par soit même au « A quoi ça sert ? »
 - Se projeter dans un avenir professionnel possible
 - Confronter son projet professionnel aux réalités du monde du travail
 - Acquérir une méthode de recherche
 - Mettre en œuvre des aptitudes autres que techniques ou scientifiques

Le PPEI, pour quoi faire ?

- Si besoin le faire évoluer au fil des années, des découvertes, des envies, des accidents de la vie...
- Etalé sur toute la Licence, objectifs du semestre :
 - Définir clairement le poste que vous souhaitez obtenir ou le métier que vous souhaitez faire
 - Connaître les formations permettant d'atteindre ce but pour s'orienter correctement
 - Etablir la liste des compétences et connaissances nécessaires pour prévoir un « plan de bataille »
- Tout au long de la scolarité
- Voire tout au long de la vie professionnelle

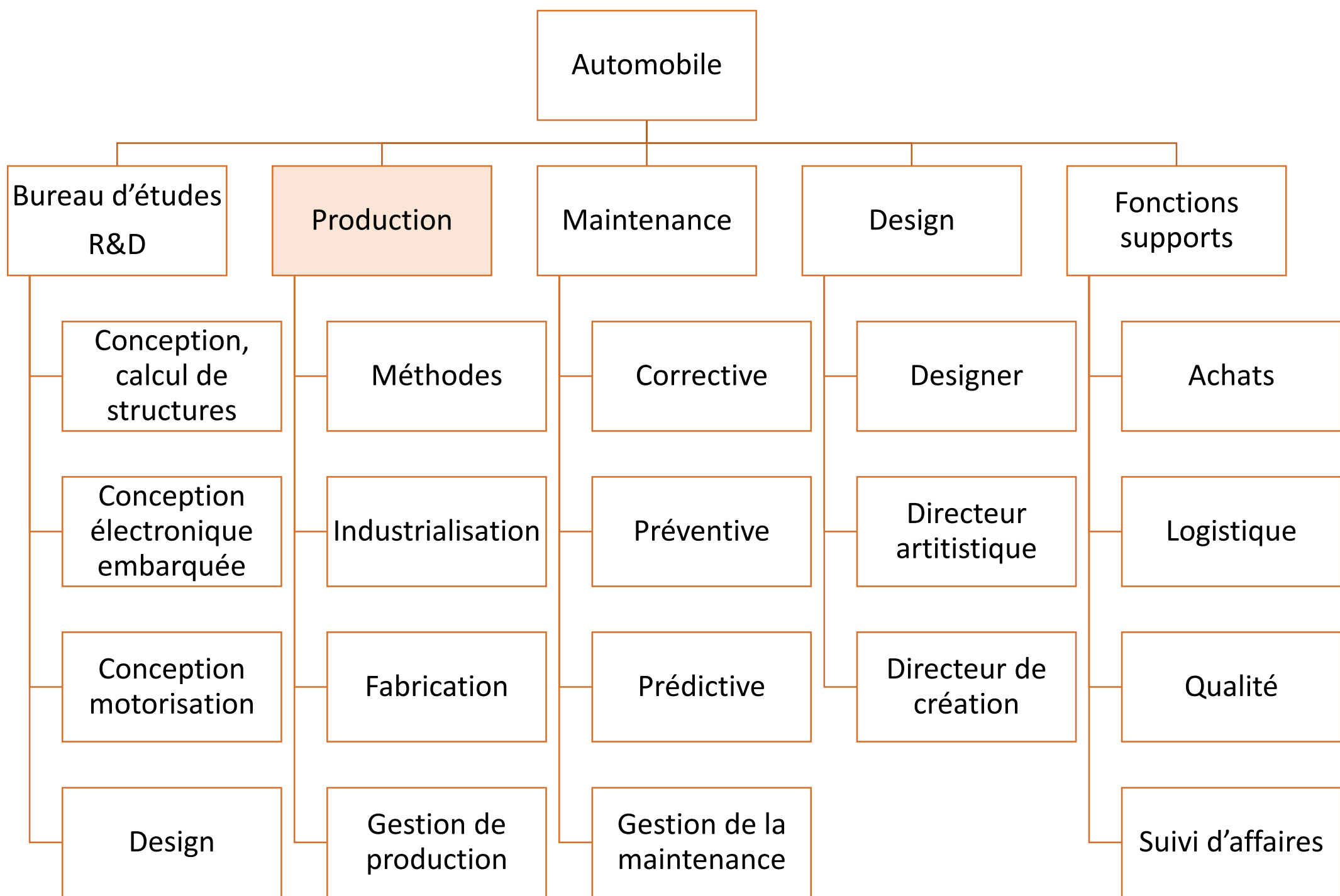
Comment choisir SON métier ?

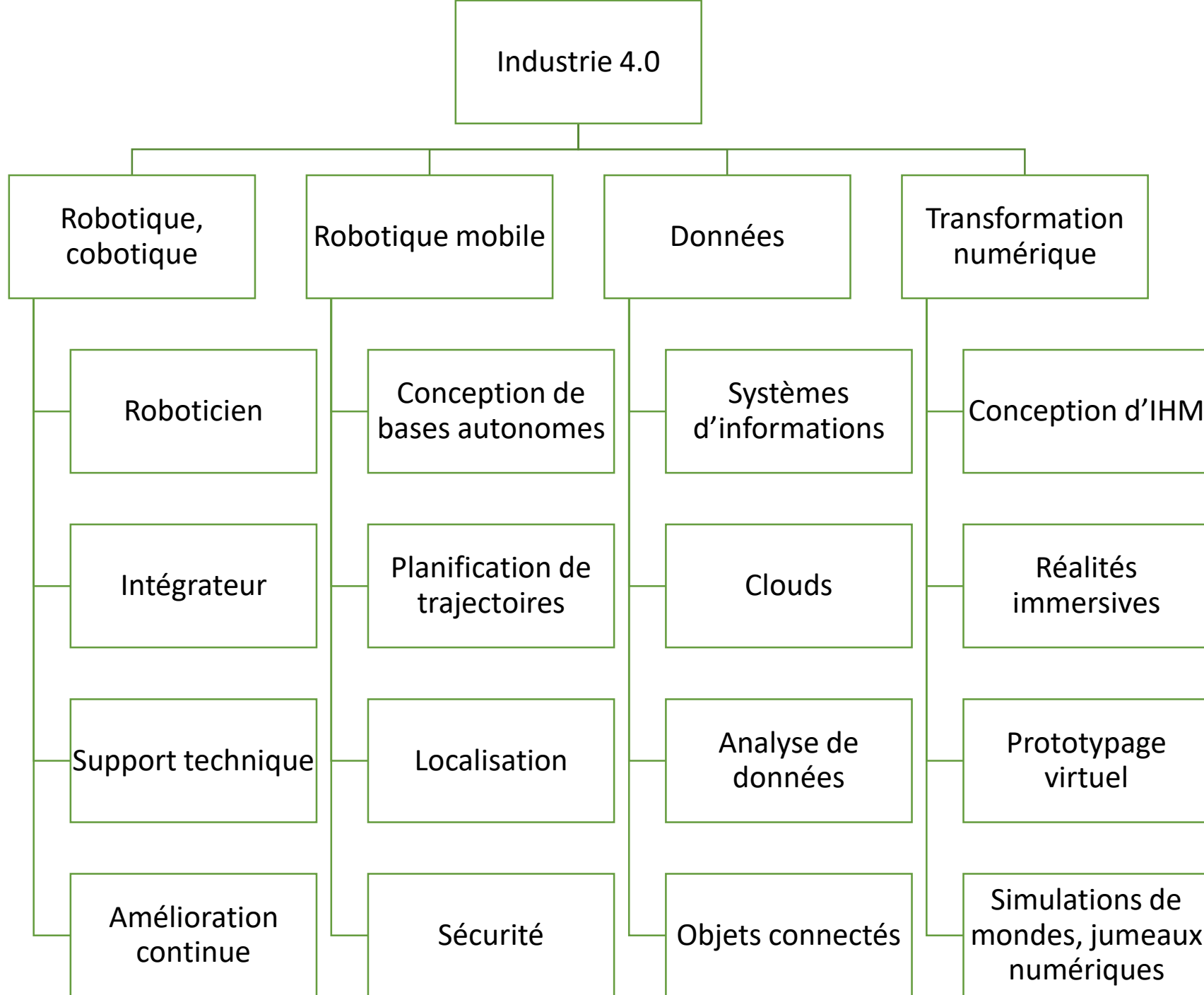
Généralités

- Définitions « Métier » :
 - Travail dont on peut tirer des revenus pour gagner sa vie
 - Activité sociale définie par son objet, ses techniques...
 - Profession caractérisée par une spécificité exigeant un apprentissage, de l'expérience..., et entrant dans le cadre légal
- Actuellement :
 - 42 ans de travail pour atteindre la retraite
 - 5 semaines de congé payé
 - 35h par semaine
 - Soit environ : 69 000 heures de travail
- CHOISIR plutôt que SUBIR !

Généralités

- Ne pas confondre : Métier et champs disciplinaire
 - Je veux faire de l'info
- Ne pas confondre : Métier et domaine d'application
 - Je veux travailler dans l'aéronautique
 - Faire les photocopies ?
 - Concevoir les fuselages ?
 - Concevoir les moteurs ?
 - Faire de la maintenance ? Gérer la maintenance ?





Quelles motivations ?



Quel métier ? Connaissances et compétences

- Lister ses points forts et points faibles
 - Etre honnête, ce n'est pas un jugement de valeur
 - Possibilité d'utiliser le tableau disponible sur eCampus

| | Point fort | Point faible | Que faire pour passer de faible à fort ? |
|-------------|------------|--------------|--|
| Orthographe | | X | Suivre des Moocs |
| Politesse | X | | |
| Anglais | | X | Voyage à l'étranger, séries en VO |
| | | | |
| | | | |
| | | | |

Quel métier ? Connaissances et compétences

- Faire son bilan de connaissances acquises
 - Scolaires
 - Directement lié aux études passées, actuelles
 - Connaissances disciplinaires (mathématiques, informatique, économie...)
 - Connaissances transversales (anglais, communication...)
 - Savoir-faire (projets, stages...)
 - Extra-scolaires
 - Liées aux activités sportives, culturelles, associatives, loisirs, hobbies, jobs, environnement familial et culturel...

Quel métier ? Connaissances et compétences

- Traduire en compétences : comment utiliser ses connaissances l'entreprise ?
 - Evaluer chacune à l'aide du code NAME
 - N = Notion : être capable de réaliser une activité avec l'aide de... « j'ai des notions, je découvre... »
 - A = Application : être capable de réaliser une activité en autonomie « je sais faire, je pratique,... »
 - M = Maîtrise : être capable de réaliser des activités et de transmettre des savoirs et savoir-faire... « je consolide, je maîtrise... »
 - E = Expertise : être capable de réaliser des activités, de transmettre et de faire évoluer des savoirs et savoir-faire... « je forme, je fais évoluer.... »

Quel métier ? Connaissances et compétences

- Traduire en compétences : comment utiliser ses connaissances l'entreprise ?
 - Utiliser le tableau disponible sur eCampus
 - Spécifiques : toutes les connaissances et compétences relatives à une discipline ou un domaine particulier, mobilisable dans un métier ou contexte spécifique (ex : Je peux programmer en C++)
 - Générales : toutes les connaissances et compétences transverses, cad, mobilisables dans différents métiers ou différentes occasions (ex : Je suis capable de réaliser un diaporama animé avec PowerPoint)
 - Humaines :
 - Toutes les qualités ou les valeurs que l'on a (ex : J'aide régulièrement mes proches)
 - L'évaluation en niveaux n'est pas pertinente

| Spécifiques* | Générales* | Humaines* | Compétences/qualités/valeurs personnelles actuelles | Niveau | | | |
|--------------|------------|-----------|---|--------|----|----|----|
| | | | | N* | A* | M* | E* |
| | | | | | | | |
| | | | | | | | |
| | | | | | | | |

Quel métier ? Introspection

- Introspection
 - Quel métier souhaiterai-je faire plus tard ?
 - Dans quel domaine ?
 - Sur quelle application ?
 - Quelles sont les motivations qui m'animent ?
- Différents outils (efficaces à condition d'être honnête avec sois même)
 - Les « bonnes » questions
 - Le Myers Briggs Type Indicator
 - Le test de Schwartz
 - Les ancres de carrière d'Edgar Schein

Quel métier ? Introspection

- Les « Bonnes questions »
 - Qu'est-ce que je suis prêt à accepter ?
 - Sacrifier ses weekend, être payé au lance-pierre, devoir se battre pour trouver des clients, faire des tâches répétitives, faire du travail en bureau, en usine, sur le terrain, avoir une forte pression...
 - Qu'est-ce qui est vrai à propos de moi aujourd'hui qui m'aurait fait hurler à 8 ans ?
 - Augmentation ou diminution de l'esprit créatif, changement des centres d'intérêts, autocensure, mauvaise orientation, limitations venant des anciens profs, des parents...
 - Qu'est-ce qui me ferait oublier de manger ?
 - Passions, hobbies...
 - Qu'est-ce que je serai prêt à faire gratuitement ?
 - Aider les autres, organiser des soirées, aller faire du sport...
 - Si je devais mourir dans un an, comment se souviendrait-on de moi ?
 - Qualités, défauts, compétences, savoir-être, savoir-faire, valeurs, personnalité

Quel métier ?

Introspection

- Le Myers Briggs Type Indicator
 - Versions plus ou moins complètes
 - Permet de se positionner par rapport à 16 profils types
 - Orientation vers des métiers en fonction de sa personnalité

LES PROFILS MBTI

Le Myers Briggs Type Indicator (MBTI) est un outil d'évaluation psychologique selon 4 critères.



ENTP
Invente

Journaliste
Marketing
Comédien
Photographe



ISFJ
Protège

Infirmier
Enseignant
Osthéopathe
Clergé



INFJ
Guide

Artiste
Enseignant
Psychologue
Architecte

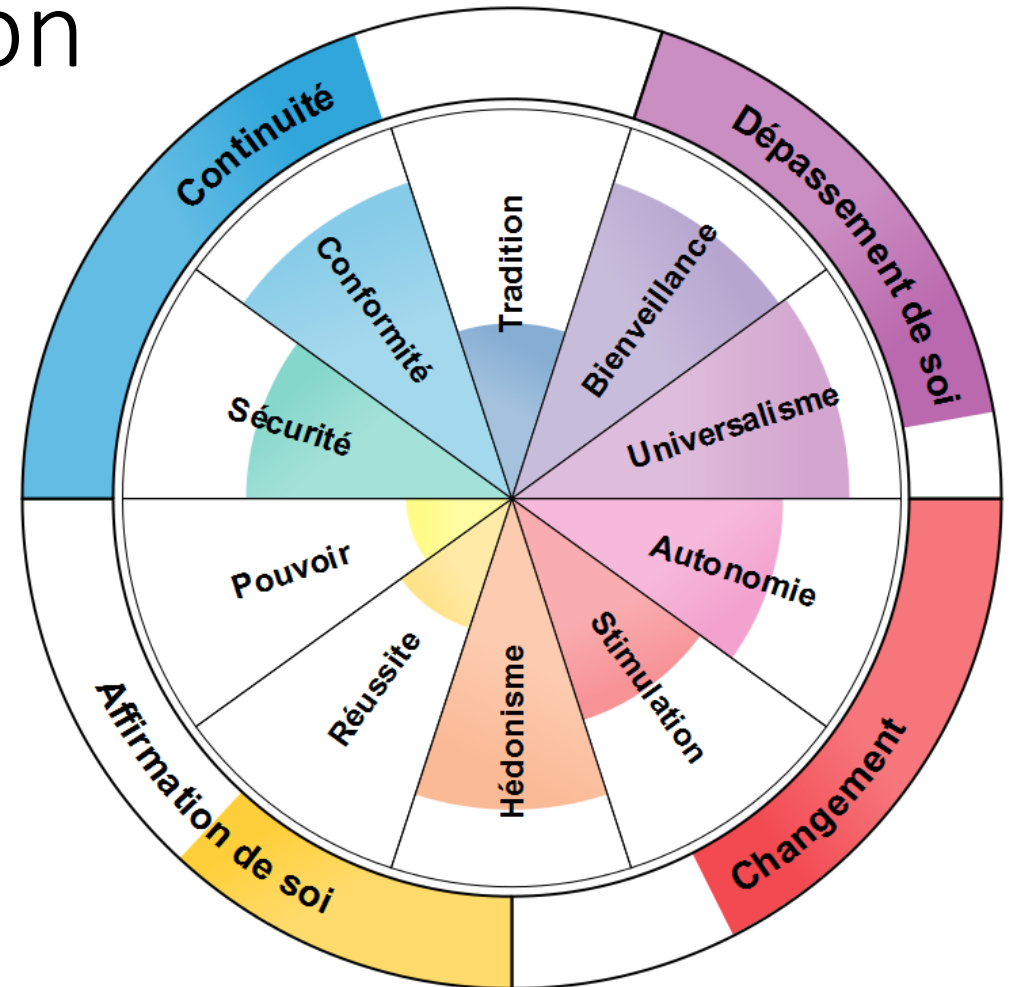


ISTP
Manuel

Agriculteur
Ingénieur
Policier
Mécanicien

Quel métier ? Introspection

- Le Test de Schwartz
 - Classement des valeurs morales
 - Universelles
 - Motivent l'action
 - Guident l'évaluation des autres
 - Ex : compliqué d'être personnel d'encadrement si Autonomie trop bas



Quel métier ? Introspection

- Les ancres de carrière d'Edgar Schein
 - Technique :
 - Besoin d'en savoir toujours plus dans un domaine
 - Technologue, expert
 - Choix en fonction de la technique : informatique, électronique, économie...
 - Managériale :
 - Besoin de diriger
 - Atteindre le sommet de la hiérarchie
 - Choix en fonction des possibilités d'évolution hiérarchique
 - Autonomie :
 - Besoin d'indépendance et d'autonomie
 - Choix en fonction du statut : salarié, autoentrepreneur, free-lance
 - Sécurité/stabilité :
 - Besoin d'une zone de confort
 - Choix permettant peu de mobilité : pas de déménagement, pas ou peu de déplacements

Quel métier ? Introspection

- Les ancres de carrière d'Edgar Schein
 - Créativité :
 - Besoin de nouveauté et d'innovation
 - Choix en fonction du service de l'entreprise ou de son statut : recherche et développement, start-up
 - Dévouement :
 - Besoin de travailler pour une cause (la sienne ou celle des autres)
 - Choix en fonction du domaine d'application : médical, ONG
 - Défi :
 - Besoin de se confronter à des obstacles
 - Choix en fonction des évolutions géographiques, métiers, technicité
 - Qualité de vie :
 - Besoin d'un équilibre entre vie privée et vie professionnelle
 - Choix en fonction des horaires, de la zone géographique

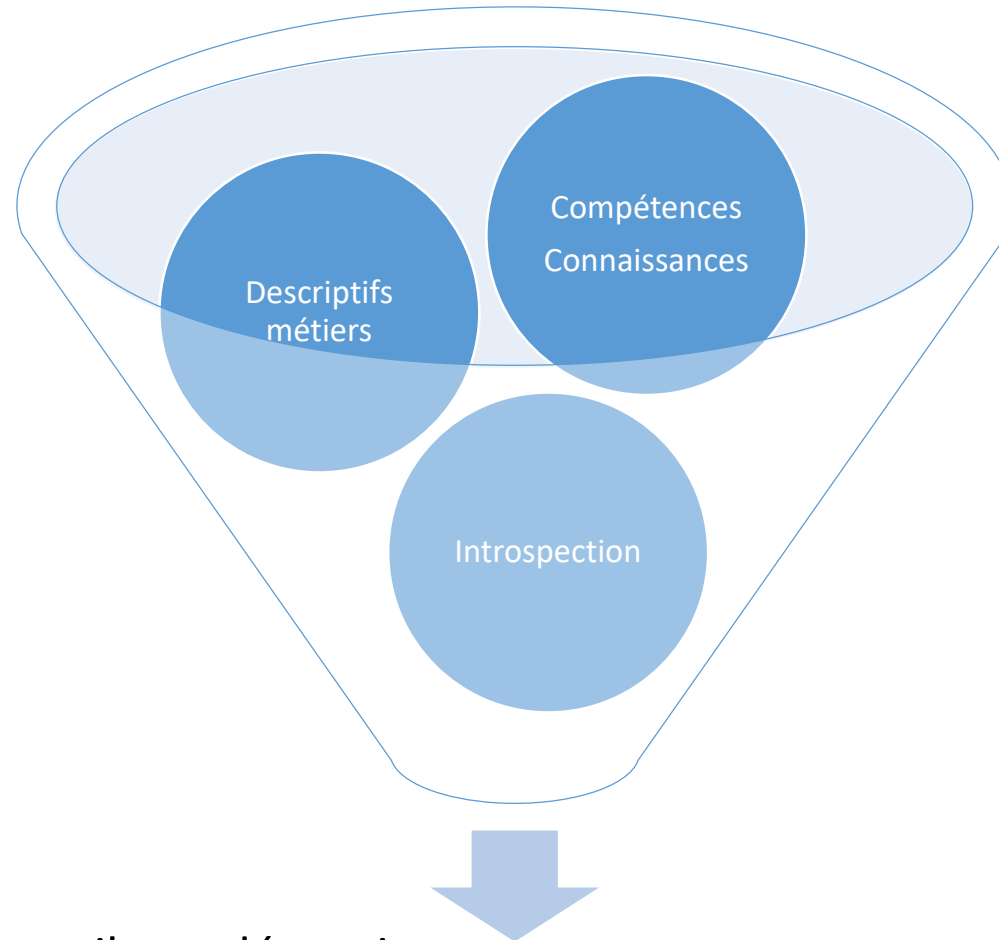
Quel métier ? Recherche

- Connaître le métier à partir de fiches métiers
 - Sites officiels et généralistes :
 - Fiches ONISEP : <http://www.onisep.fr/Decouvrir-les-metiers>
 - Fiches ROME : <https://www.pole-emploi.fr/candidat/les-fiches-metiers-@/index.jspz?id=681>
 - Sites par « corporation » ou « domaine » :
 - Aéronautique : <https://www.aerocontact.com>
 - Informatique : <https://www.concepteursdavenir.fr>
 - Sites dédiés aux étudiants :
 - L'étudiant : <https://www.letudiant.fr/metiers.html>
 - Studyrama : <https://www.studyrama.com/formations/fiches-metiers>

Quel métier ? Recherche

- Connaître le métier à partir d'offres d'emploi
 - Sites de plateformes de recherche d'emploi :
 - Fiches APEC : <https://cadres.apec.fr/Emploi/Marche-Emploi/Fiches-Apec/Fiches-metiers/Metiers-Par-Categories>
 - Fiches Cadreemploi : <https://www.cadreemploi.fr/editorial/conseils/fiches-metiers.html>
 - Monster : <https://www.monster.fr>
 - Sites des agences d'intérim :
 - Randstad : <https://www.randstad.fr>
 - Manpower : <https://www.manpower.fr/>
- Connaître le métier à partir de professionnels :
 - Interview
 - Salons professionnels...

Quel métier ? Synthèse



Le métier choisi est-il en adéquation avec ce que veut, ce que sais (saurai) et ce que je suis (serai) ?

Si oui, passer à l'étape suivante, si non, reboucler avec les nouvelles informations

Comment choisir SA formation ?

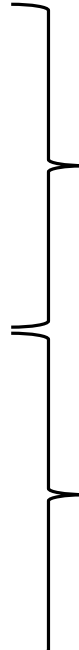
Quelle formation ?

Connaissances/compétences

- A partir du bilan des connaissances/compétences acquises et de celles demandées par le métier choisi :
 - Etablir la liste des connaissances/compétences manquantes, à compléter, dont le niveau doit être élevé...
 - Les classer par ordre décroissant d'importance
 - Lister les moyens pour arriver à acquérir ces compétences
 - Etudes et formations
 - Certifications
 - Stages et périodes en entreprise
 - Activités extra scolaires...

Quelle formation ? Actuellement

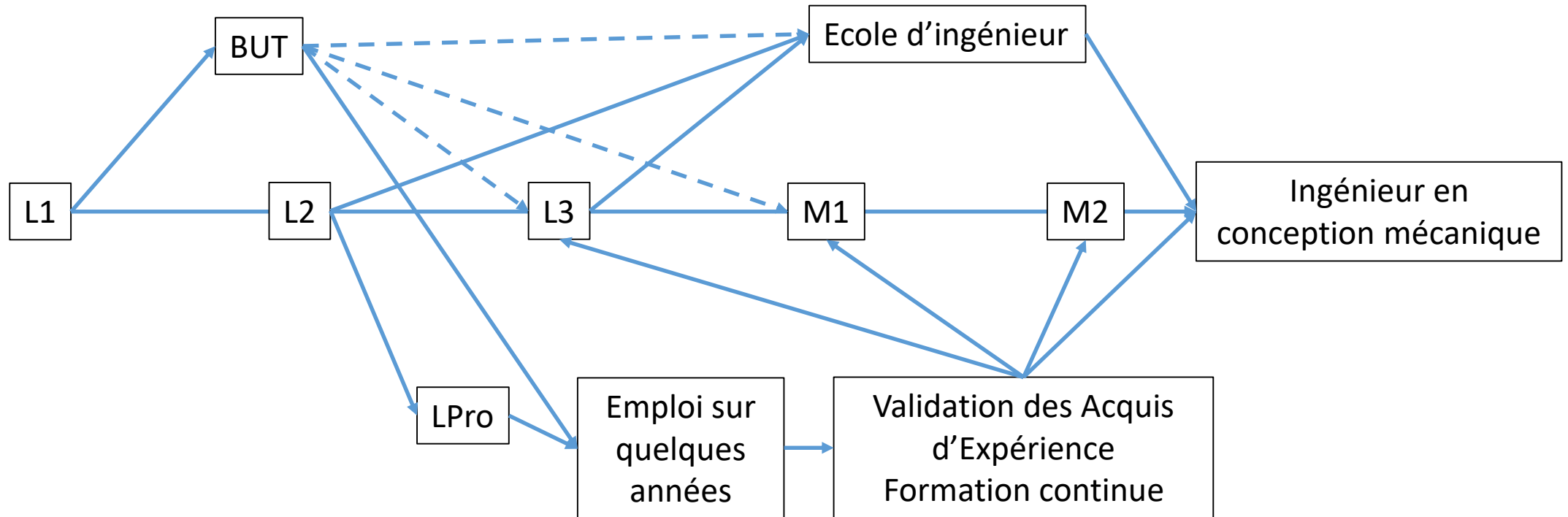
- Choisie :
 - Dans les 3 premiers vœux de formation (Licence)
 - Dans les 5 premiers vœux de lieu (UEVE)
- Subie :
 - Formation basse dans l'ordre des vœux
 - Formation éloignée de sa famille, ses amis...
 - Ecole publique vs école privée trop chère
 - A priori pas la « voie royale »



Vérifier que les poursuites d'études sont compatibles et logiques

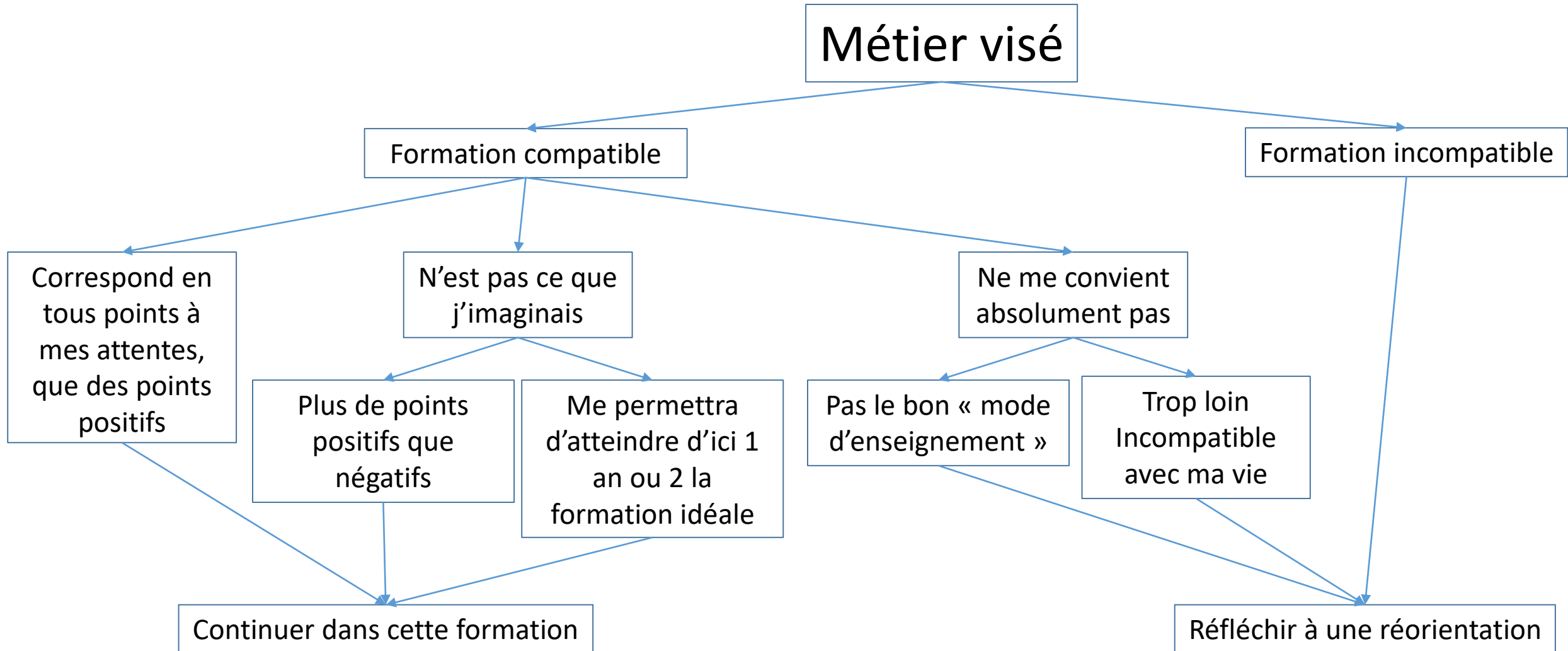
Faire d'un état de fait une force

Quelle formation ? Poursuites d'études



Possibilité de changer d'Université, de changer de mention, de choisir des parcours, de changer d'établissement, de partir à l'étranger, de faire de l'alternance...

Quelle formation ? Réorientation



Quelle formation ? Extraire les points positifs

- En attendant une réorientation
 - Apprentissage de nouvelles disciplines
 - Apprentissage de nouvelles méthodes de travail
 - Augmentation de l'autonomie
 - Participation à la vie de l'établissement
 - Temps de réflexion
 - Préparation de la réorientation
- Une année n'est jamais perdue !

PPEI Premier semestre

Objectifs du semestre

- Connaître le métier visé
 - Secteur professionnel
 - Activités
 - Compétences scientifiques, techniques
 - Qualités/valeurs humaines
 - Diplômes et formations
 - Salaire
 - Evolutions de carrière
 - Secteurs d'application
 - Autres appellations
 - ...

Objectifs du semestre

- Se positionner par rapport au métier visé
 - Est-ce que le diplôme de Licence générale est adapté ?
 - Est-ce que la mention est adaptée ?
 - Dois-je me réorienter ? Quand ?
 - Dois-je faire une poursuite d'études ? Laquelle ?
 - Suis-je a priori fait pour ce métier ? Ai-je en moi les qualités humaines indispensables ?
 - Quelles sont mes compétences actuelles ? Quelles sont celles qui me manquent ?
 - Et si je change d'avis en cours d'études ?
 - Et si je n'y arrive pas ?
 - ...

Déroulement

- Première séance de TD
 - Avant la séance : choisir un métier
 - Pendant la séance : préparation de la trame d'une fiche métier, amorce de la carte mentale, recherche des informations
 - En dehors de la séance :
 - Réalisation de la carte mentale
 - Mise en forme du rendu
- Deuxième séance de TD
 - Avant la séance : faire la liste des compétences et qualités attendues pour le métier choisi,
 - Pendant la séance : faire le test de Holland et la liste des compétences et qualités personnelles actuelles
 - En dehors de la séance :
 - Bilan/synthèse de ce travail
 - Rédaction du bilan personnel

Rendus

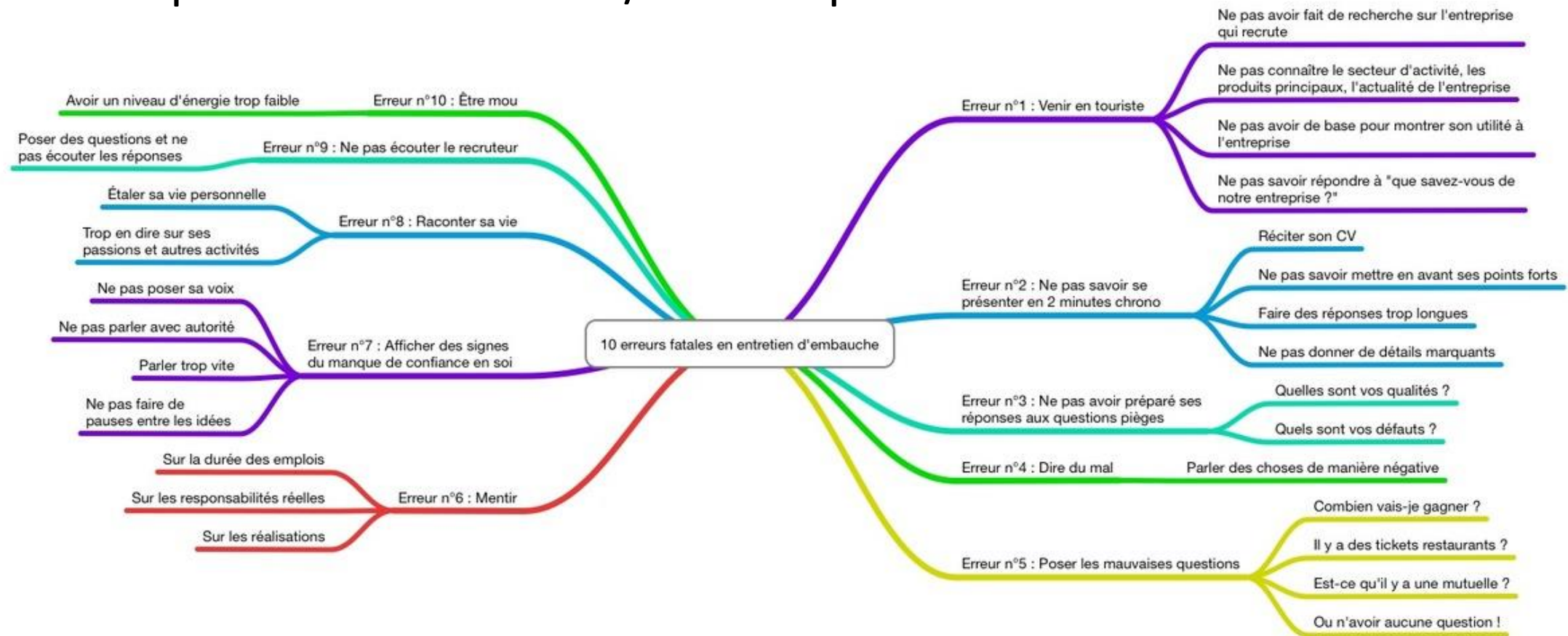
- Fiche de présentation du métier choisi (/10)
 - Travail et rendu individuels
 - A déposer sur eCampus, dans le répertoire du groupe de TD au plus tard 2 semaines après la première séance de TD
 - Format PDF
 - Nom du fichier : nom_prénom_fiche métier.pdf
 - Sur trois pages :
 - Page 1 : carte mentale/heuristique de présentation du métier
 - Page 2 : liste des formations permettant d'accéder au métier
 - Page 3 : bibliographie et webographie, à partir du fichier Excel disponible sur Ecampus

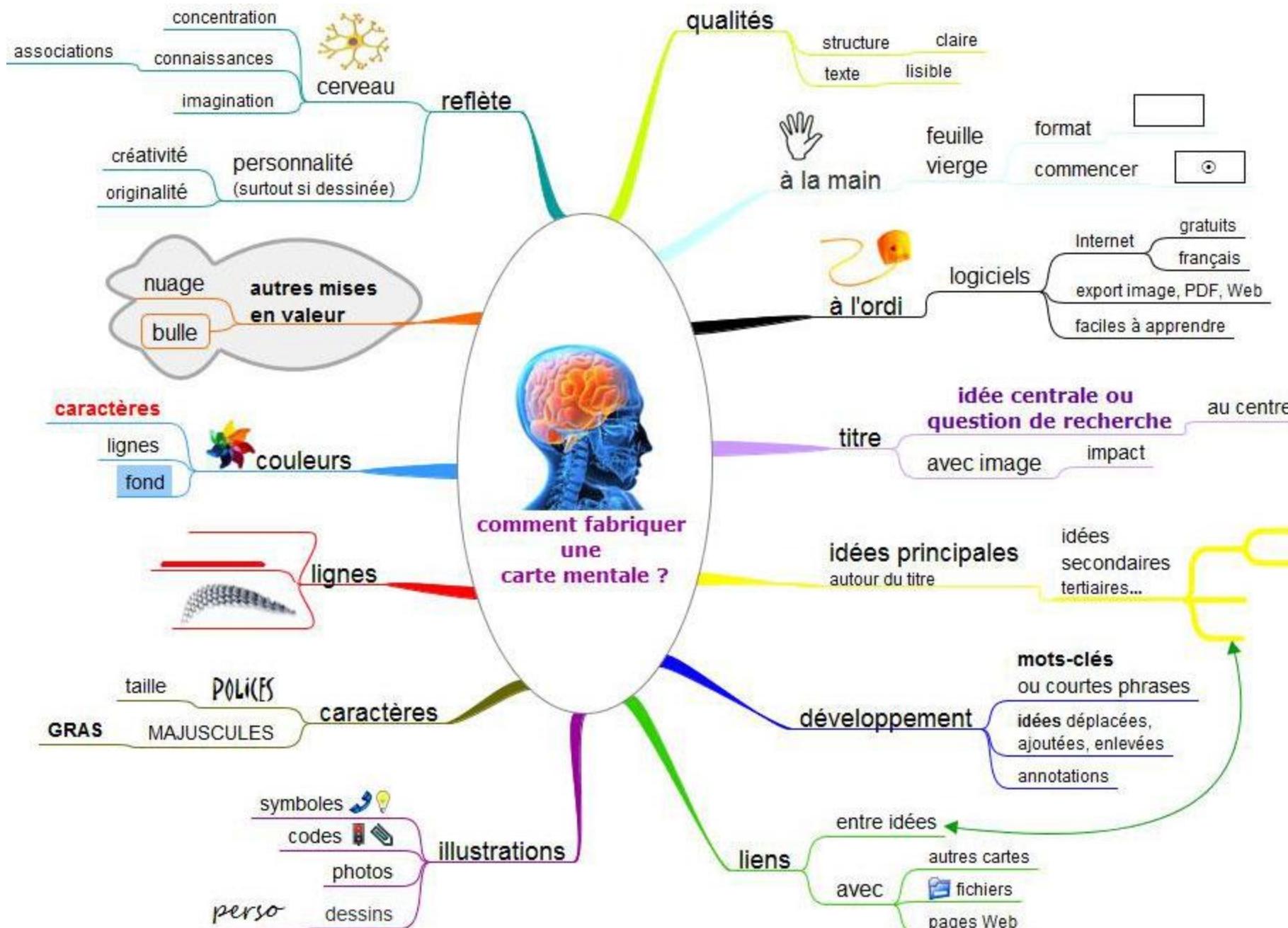
Rendus

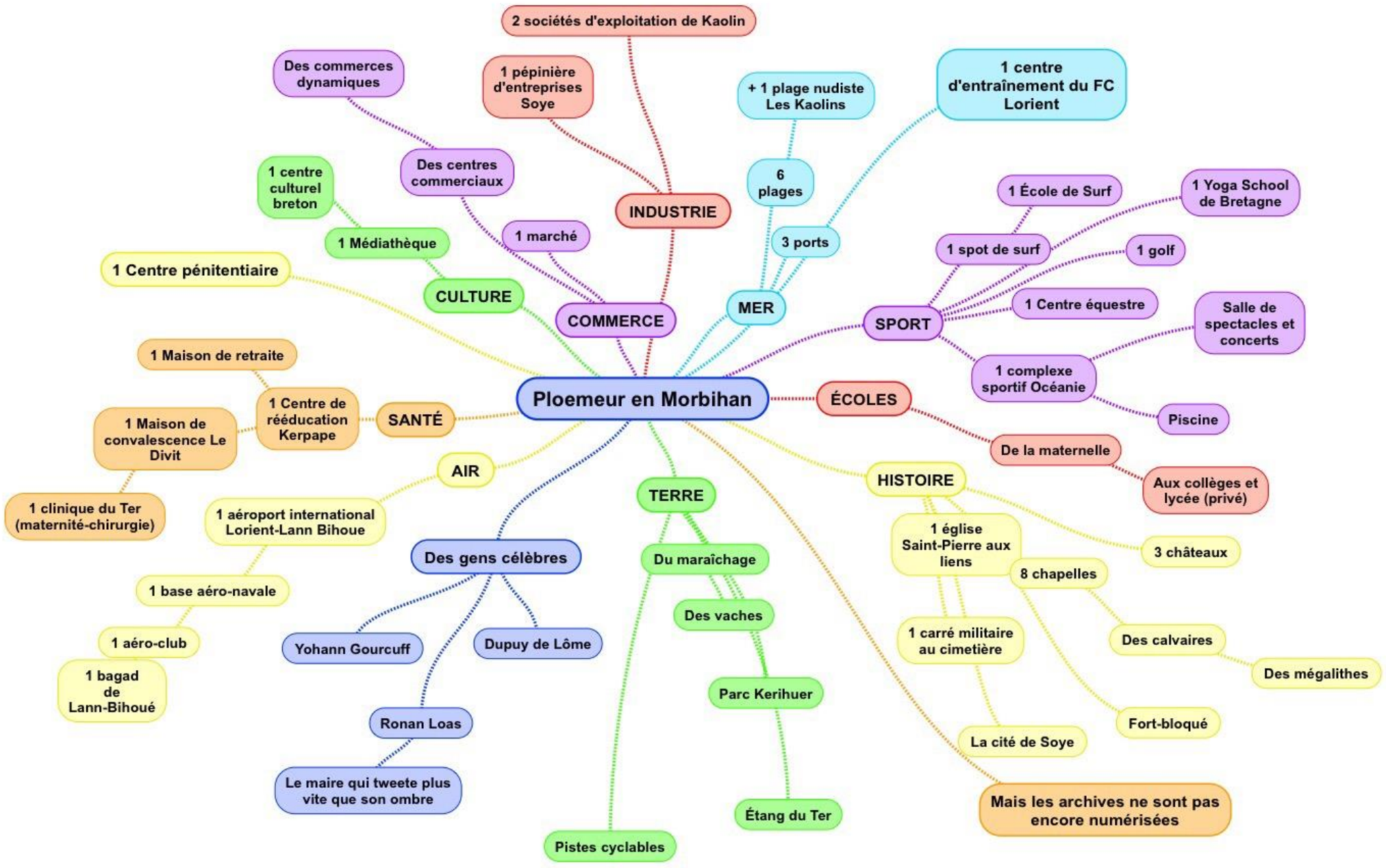
- Fiche de présentation du métier choisi (/10)
 - Qualité et contenu attendus :
 - Complète : trame réalisée en TD
 - Originale : dans le sens « personnelle », et non pas « farfelue »
 - Synthèse de plusieurs sources d'information
 - Diversité des sources
 - Orthographe, grammaire, syntaxe, présentation...
 - Respect des consignes et du délai

Rendus

- Exemple de carte mentale/heuristique







Rendus

- Bilan personnel (/10)
 - Travail et rendu individuels
 - A déposer sur eCampus, dans le répertoire du groupe de TD au plus tard 2 semaines après la deuxième séance de TD
 - Format PDF
 - Nom du fichier : nom_prénom_bilan.pdf

Rendus

- Bilan personnel (/10)
 - Qualité et contenu attendus :
 - Rappel du métier visé et du domaine d'application
 - Présentation du cursus de formation prévu (de L1 à ...) et des compétences acquises lors de cette formation
 - Présentation des compétences et qualités personnelles actuelles (tableau en annexe)
 - Présentation des compétences et qualités nécessaires au métier visé (tableau en annexe)
 - Analyse de l'adéquation (ou non) entre compétences actuelles, visées et obtenues par le cursus envisagé
 - Analyse de la différence (ou non) entre les qualités humaines actuelles et celles nécessaires au métier visé (résultats du test de Holland en annexe)
 - Conclusion et perspectives (et si ? Prévoir un plan B)
 - Orthographe, grammaire, syntaxe, présentation...
 - Respect des consignes et du délai
 - Maximum 3 pages significatives (hors tableaux et introspection à joindre en annexe)