

université  
PARIS-SACLAY

GRADUATE SCHOOL  
Health and  
Drug Sciences



[contact.gs-heads@universite-paris-saclay.fr](mailto:contact.gs-heads@universite-paris-saclay.fr)

# *la Graduate School Health & Drug Sciences (HeaDS) de l'Université Paris-Saclay*

Rentrée Master

Mardi 5 septembre 2023

# Université Paris-Saclay

17 Graduate Schools, 1 Institut, 3 domaines



## SCIENCES & INGÉNIERIE

<b>CHIMIE</b> 	<b>INFORMATIQUE ET SCIENCES DU NUMÉRIQUE</b> 
<b>GÉOSCIENCES, CLIMAT, ENVIRONNEMENT, PLANÈTES</b> 	<b>MATHÉMATIQUES</b> 
<b>PHYSIQUE</b> 	<b>SCIENCES DE L'INGÉNIERIE ET DES SYSTÈMES</b> 

## SCIENCES DE LA VIE

<b>BIOSPHERA</b> 	<b>LIFE SCIENCES &amp; HEALTH</b> 
<b>HEALTH &amp; DRUG SCIENCES</b> 	<b>SPORT, MOUVEMENT, FACTEURS HUMAINS</b> 
<b>SANTÉ PUBLIQUE</b> 	

## SCIENCES SOCIALES & HUMANITÉS

<b>DROIT</b> 	<b>ECONOMICS &amp; MANAGEMENT</b> 
<b>HUMANITÉS - SCIENCES DU PATRIMOINE</b> 	<b>SOCIOLOGIE ET SCIENCE POLITIQUE</b> 

Institut transverse,  
existant dans  
2 domaines



INSTITUTE FOR THE SCIENCES OF LIGHT

Graduate School  
transverse,  
existante dans  
les 3 domaines



ÉDUCATION, FORMATION, ENSEIGNEMENT

Graduate School  
transverse,  
existante dans  
les 3 domaines



MÉTIERS DE LA RECHERCHE ET DE L'ENSEIGNEMENT SUPÉRIEUR

GRADUATE SCHOOL  
Health and  
Drug Sciences

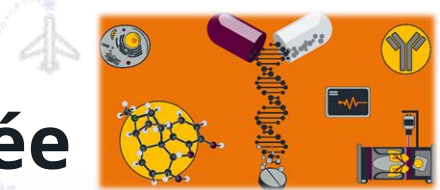
# Université Paris-Saclay

17 Graduate Schools, 1 Institut, 3 domaines



# Université Paris-Saclay : une ambition partagée

Charles-de-Gaulle



**GRADUATE SCHOOL**  
Health and  
Drug Sciences

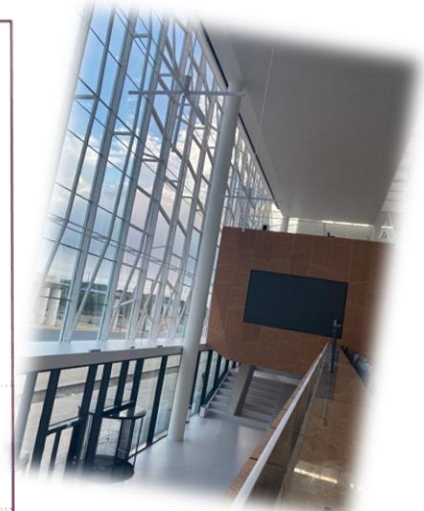
4 établissements  
composantes

2 universités  
membres-associés

10 composantes  
universitaires

7 organismes  
nationaux de  
recherche

université  
PARIS-SACLAY



université  
PARIS-SACLAY | **GRADUATE SCHOOL**  
Health and  
Drug Sciences



# GS Health & Drug Sciences



**Pluridisciplinarité**  
Sciences & Techniques, Pharmacie, Médecine



37 Laboratoires  
96 Equipes



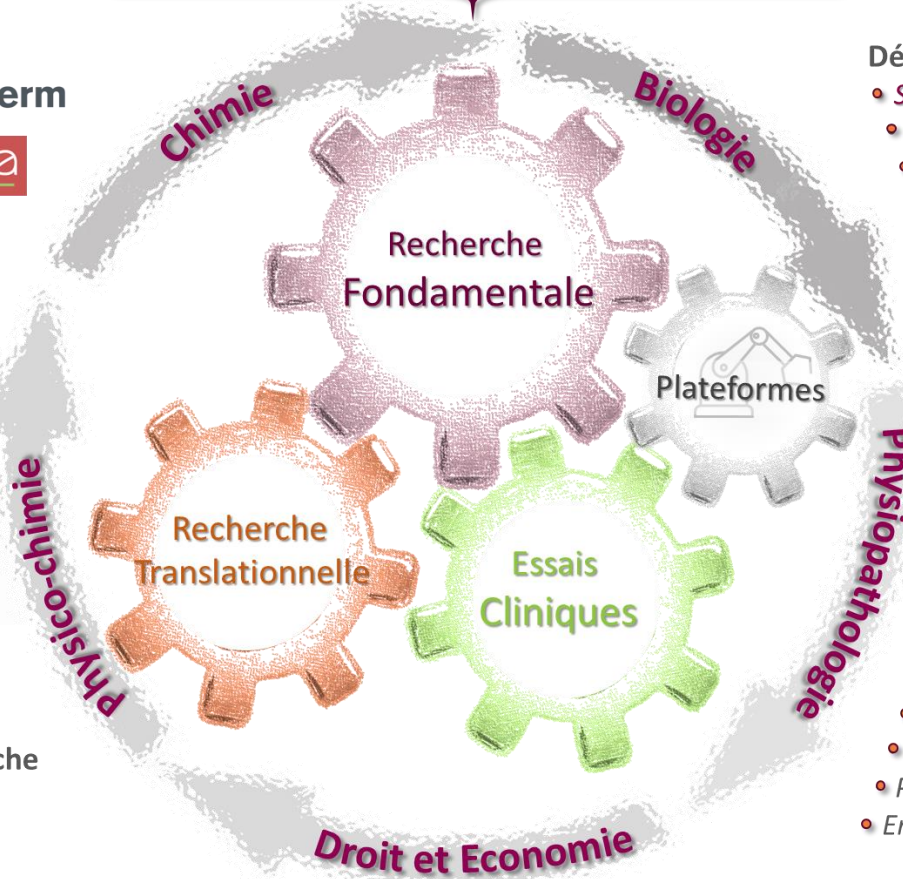
~ 550 Personnels

Enseignants-chercheurs,  
chercheurs, hosp.-universitaires,  
ingénieurs & pers. techniques



Formation par la recherche

~ 500 Masters  
~ 280 Doctorants



**Médicaments, Produits de Santé  
& Thérapies Innovantes**

## Défis et enjeux socio-économiques

- Santé et bien-être
- Renouveau industriel
- Biodiversité & alimentation
- Big data & intelligence artificielle

## Interdisciplinarité

pharmaceutiques modèles méthodologies  
**développement** patients  
 pharmacocinétique pathologies criblage molécules pharmacologie formulation  
 hôpitaux imagerie modélisation cibles chimistes biologistes  
 toxicologie adressage technologies ingénierie  
 mécanismes microbienne médicaments précliniques  
 pharmacodynamiques diagnostiques nanomédecine

## Valorisation de l'innovation

- Accompagner, favoriser, soutenir*
- Coopérations R&D public-privé
  - Transfert des technologies
  - Protection de l'innovation
  - Entrepreneuriat

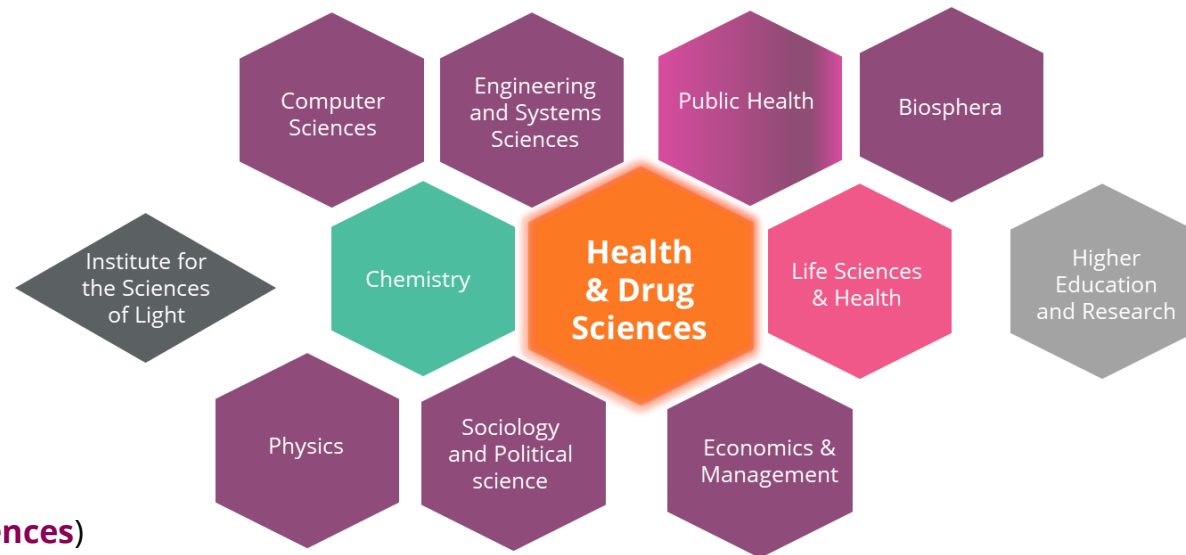
# GS Health & Drug Sciences – Ses interfaces



## Les 9 projets interdisciplinaires

Par la pluridisciplinarité de ses formations et de sa recherche, la GS HeaDS a des liens étroits avec les autres **GS**

- **HEALTHI (médicament et l'innovation thérapeutique)**
  - **Hub-PASREL** (écosystème « **Techno-Santé** » de Paris-Saclay et l'Hôpital)
  - **PSiNano (nanosciences et nanotechnologies)**
    - **New Frontiers of Cancer** (médecine personnalisée en **oncologie**)
      - **INanoTheRad (nanotechnologies et rayonnements pour le traitement du cancer)**



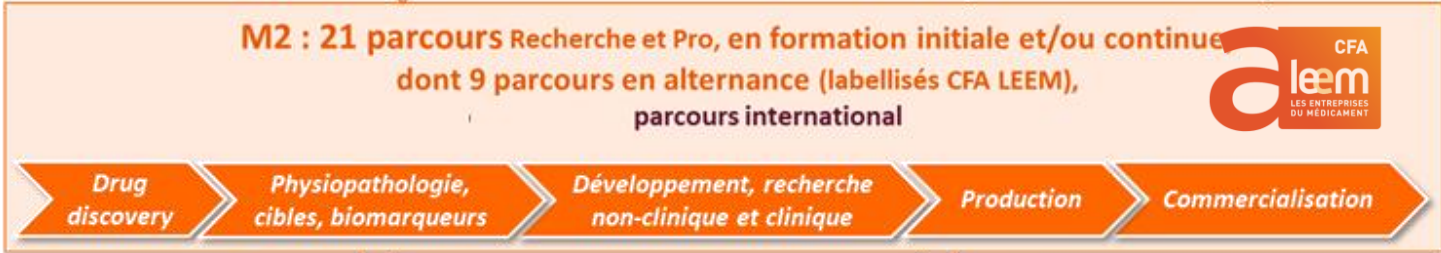
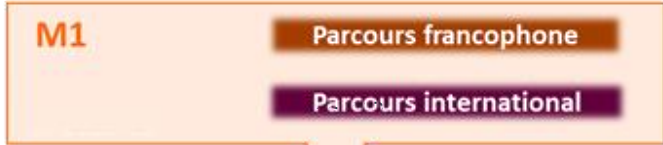
- **BrainViews (neurosciences)**
  - **Bioprobe (de la sonde à l'application clinique)**
- **Métabiodivex (ressources naturelles pour la santé)**
- **Microbes (monde microbien multi-échelles)**

# GS Health & Drug Sciences – Ses formations

contact.gs-heads@universite-paris-saclay.fr



Mention Sciences du médicament et des produits de santé



ED ITFA



Métiers dans la R&D privée ou académique, dans les industries de Santé, dans les Agences de Santé

- Physiopathologie Moléculaire et Cellulaire
  - Microbiologie et Thérapeutiques anti-infectieuses
  - Ingénierie des Protéines et Cibles Thérapeutiques
  - Pharmacologie-Toxicologie
  - Immunologie et Biothérapies
  - Chimie Pharmaceutique
  - Pharmacotechnie et Physico-chimie Pharmaceutique
- 7 pôles thématiques**

## Insertion professionnelle

après obtention du diplôme Master :

Promotion 2021	90 % 6 mois	95 % 18 mois
	91,7 %	des docteurs entre 2016 et 2018 sont en emploi

*Enquête de l'Observatoire de la Direction de la Formation et de la Réussite*



# GS Health & Drug Sciences – Son équipe de direction

contact.gs-heads@universite-paris-saclay.fr



**Delphine JOSEPH**

*Directrice*



**Claire JANOIR**

*Direct. Adjointe formation et  
Insertion professionnelle*



**Zana CUKOVIC**  
Executive assistant

*Health and Drug Sciences GS*



**Pauline MARMIN**  
Program Manager

*Health and Drug Sciences GS  
& Public Health GS*

## Head of Mission



**Véronique LEBLAIS**  
Master



**Sandrine PIGUEL**



**Armelle BIOLAT-VIDAMMENT**



**Léa REMAUD**  
Communication

## Europe & International Relations Executive Manager



**Éric MOREL**



**Sandrine ONGERI**  
Doctoral studies



**Catherine DUBERNET**  
Employment



**Marie-Françoise  
BERNET-CAMARD**  
Education innovation



**Hervé HILLAIREAU**  
Sustainable  
development



**Dorine BONTE**  
International relations

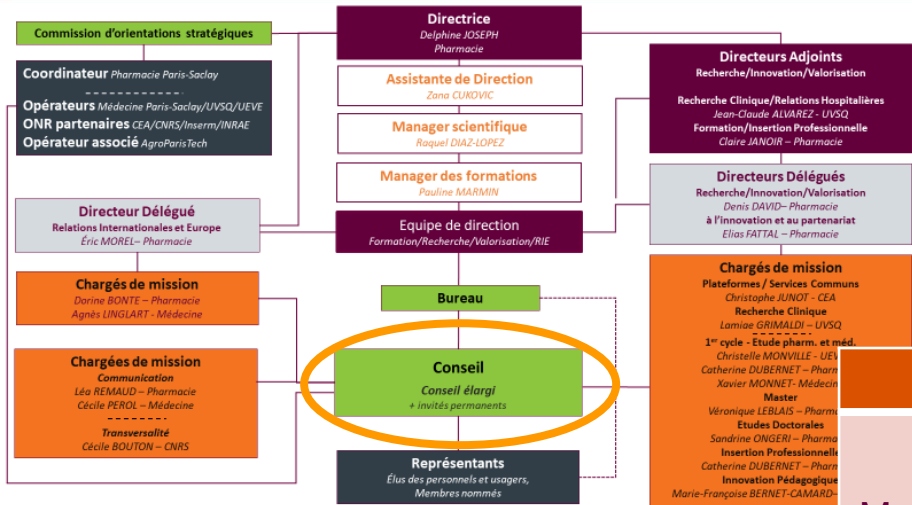


**Agnès LINGLART  
EUGLOH**

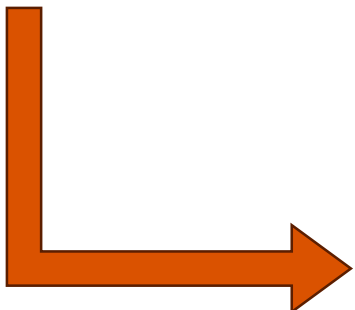


# GS Health & Drug Sciences – Son conseil

contact.gs-heads@universite-paris-saclay.fr



Membres du conseil	
Membres de droit	Directrice et directeurs-adjoints
	Représentant des ONR et des opérateurs
	Représentant de l'ED, de la mention de master et des laboratoires
Membres élus	Collèges des personnels
	Doctorants
	Masters (M1 et/ou M2)
Membres nommés	
Invités permanents	



**Elections**

**Fin novembre – début décembre**

université  
PARIS-SACLAY

GRADUATE SCHOOL  
Health and  
Drug Sciences



[contact.gs-heads@universite-paris-saclay.fr](mailto:contact.gs-heads@universite-paris-saclay.fr)

# PhD Master's programme et PhD Track Université Paris-Saclay

Rentrée Master

Mardi 5 septembre 2023

PhD



PhD Master's programme



avec les  
**Graduate Schools**



## Le PhD Master's programme

- Votre Graduate School organise un programme pour accompagner les étudiants et étudiantes de niveau master à construire leur projet de thèse et à mieux préparer leur entrée en doctorat.
- Il est ouvert à tous les étudiants et étudiantes et peut prendre différentes formes :
  - Séminaires, mentorat, rencontres avec des chercheurs, forum master/doctorat, etc.





# PHD TRACK 2023

LE DÉVELOPPEMENT SOUTENABLE

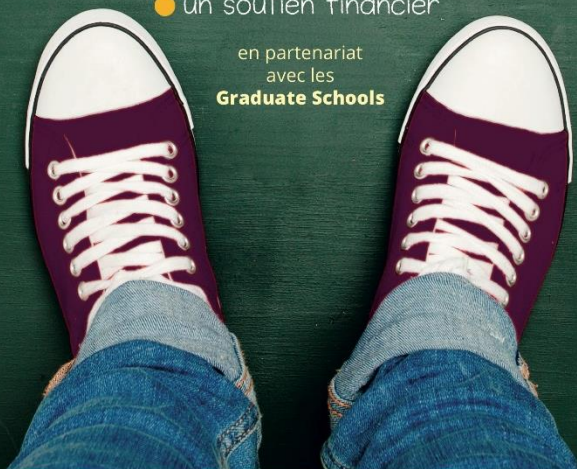
OU

LES SCIENCES POUR LA SANTÉ

## Master

- un programme d'accompagnement vers le doctorat
- un mentorat individuel
- un soutien financier

en partenariat  
avec les  
**Graduate Schools**



## Le PhD Track, c'est quoi ?

Les étudiants et étudiantes en M1 de l'Université Paris-Saclay peuvent candidater au PhD Track de l'Université, qui propose, sur sélection :

- ◆ Le suivi du PhD Master's programme
- ◆ Un accompagnement par un mentor
- ◆ Une **bourse d'étude** de dix mois renouvelable une fois après avis de la commission de suivi du PhD Track
- ◆ Un **contrat doctoral à l'issue du Master 2** sous réserve d'un avis favorable de l'école doctorale concernée
- ◆ Un engagement de l'étudiant ou de l'étudiante à **être ambassadeur ou ambassadrice** de l'Université Paris-Saclay sur sa thématique





# PHD TRACK 2023

LE DÉVELOPPEMENT SOUTENABLE

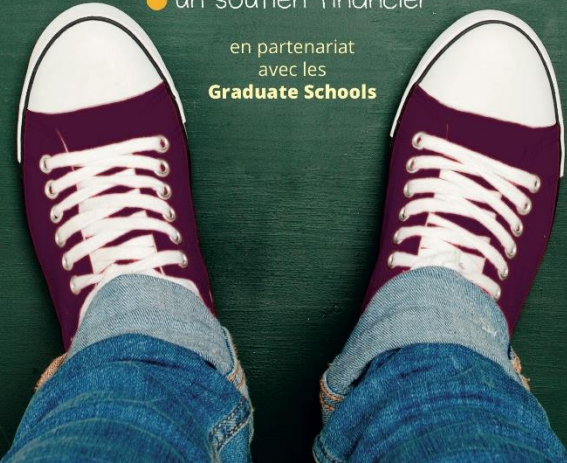
OU

LES SCIENCES POUR LA SANTÉ

## Master

- un programme d'accompagnement vers le doctorat
- un mentorat individuel
- un soutien financier

en partenariat  
avec les  
**Graduate Schools**



## PhD Track, un programme spécifique

- sur appel à projet (AAP) : 15 personnes en M1 sélectionnées
- Dans l'une des deux thématiques de recherche
  - Développement soutenable
  - Sciences pour la Santé

Si le PhD Track vous intéresse, votre GS propose :

- un accompagnement à votre candidature
- l'aide à la constitution du dossier



- Le **PhD Track** est un **programme sélectif** (15 PhD Tracks en 2023) destiné aux **étudiants de M1**
  - ✓ français ou étranger
  - ✓ **de meilleur niveau**
  - ✓ désirant **développer un projet doctoral (recherche)** à l'Université Paris-Saclay
- En 2023
  - ✓ **15** PhD Tracks
  - ✓ Mise en visibilité de **2 domaines scientifiques** dans lesquels l'université Paris-Saclay inscrit sa dynamique de recherche
    - **Les sciences pour la santé**
    - **Le développement soutenable**

**Ne vous auto-censurez pas !**

**Communiquez avec vos responsables de parcours  
et les référents GS du PhD tracks !**



- Le **PhD Track** combine
  - ✓ Un **financement** :
    - Une bourse d'étude de master de 10 mois renouvelable (M1/M2)
    - Un contrat doctoral (3 ans sous réserve de validation par l'ED)
  - ✓ Un **suivi individuel** en master par un **mentor** d'une unité de recherche de l'Université qui
    - *Est nommé pour les deux années de master*
    - *Effectue annuellement a minima 3 entretiens*
    - *Accompagne le lauréat dans ses choix de séminaires, d'évènements et autres actions pertinentes dans le cadre du PhD program et de son projet*
    - *formule une recommandation au comité de suivi de poursuite ou d'arrêt du programme à l'issue du M1 et du M2.*
  - ✓ Un **programme d'accompagnement (PhD program)** dans la construction de leur projet de thèse et la préparation de leur entrée en doctorat.
  - ✓ Un **engagement** de l'étudiant(e) à être **ambassadeur**(trice) de l'Université Paris-Saclay sur sa thématique
- Le **lauréat** du PhD Track ne peut
  - ✓ **Pas** effectuer une **césure**
  - ✓ **Pas cumuler les financements** du PhD Track avec d'autres bourses d'excellence

# GS Health & Drug Sciences – PhD Track - SFRI



contact.gs-heads@universite-paris-saclay.fr

• **Calendrier**

<b>Candidatures</b>	fin novembre au 10 décembre
<b>Etude des dossiers</b>	mi-décembre à début janvier
<b>Admissibilité</b>	aux alentours du 10 janvier
<b>Auditions</b>	16 au 23 janvier
<b>Admission</b>	26 janvier au plus tard







## Modalités de candidature

- **Dossier de candidature pour l'admissibilité :**

- ✓ **Curriculum vitae**
- ✓ Document présentant le **projet** et les **motivations** de l'étudiant(e)
  - Motivation pour la recherche
  - Adéquation de son projet (personnel) de formation et de recherche dans la thématique retenue et dans son projet professionnel
- ✓ Relevés de **notes des L3**
- ✓ **Avis du responsable** de parcours de **M1** ou de son représentant
- ✓ **Lettre de recommandation** du futur **mentor** (équipe d'accueil potentielle) ou du **réfèrent GS** du PhD Track

- **Les critères d'appréciation des dossiers :**

- ✓ **Excellence** du parcours
- ✓ **Projet** et **motivations** de l'étudiant(e) pour la recherche et **adéquation** du projet dans la **thématique choisie**
- ✓ **Adéquation** entre le projet et le **parcours** de l'étudiant(e)

- **Admission : Présentation orale (5 minutes) + entretien (15 minutes)**

- ✓ Mise en valeur des expériences précédentes en cohérence avec le projet de formation et projet professionnelle
- ✓ Projet de formation M2R, et des perspectives pour le doctorat

# SEMAINE DE LA RECHERCHE



Rencontre  
« Quels  
métiers après  
une thèse ? »

*18 octobre 2023*

Témoignage de plusieurs personnes ayant poursuivi des carrières différentes après une thèse

Rencontre  
« Transformer  
l'avenir »

*15 novembre  
2023*

Avec un doctorat, comment utiliser ses connaissances et compétences et devenir actif dans les enjeux sociétaux.

Rencontre « com-  
ment s'y prendre  
pour faire une  
thèse ? »

*Avant décembre  
2023*

La maison du doctorat, l'Ecole Doctorale ITFA et des doctorants seront là pour vous apporter leur témoignage et répondre à vos questions

Atelier  
« AvanThèse »

*Novembre 2023*

Atelier pour vous aider dans votre recherche de thèse et candidatures

Réservé  
Aux M2

Journée de  
l'école doctorale  
ITFA

*Juin 2024*

La maison du doctorat, l'Ecole Doctorale ITFA et des doctorants seront là pour vous apporter leur témoignage et répondre à vos questions

# RECHERCHE DE STAGE



L'objectif de cet atelier est de vous aider à améliorer votre CV, votre lettre de motivation et à préparer vos futurs entretiens. Ils vous seront utiles pour rendre votre candidature attractive et vous faire remarquer. Cet atelier, qui comprend deux séances, aura lieu deux fois au cours de l'année.

COMMENT DECRYPTER UNE  
ANNONCE, ELABORER SON  
CV, REDIGER UNE LETTRE  
DE MOTIVATION  
PERCUTANTE

COMMENT ÉLABORER SON DISCOURS  
LORS D'UN ENTRETIEN D'EMBAUCHE,  
SAVOIR SE COMPORTER ET RÉPONDRE  
AUX QUESTIONS « PIÈGES » ?

*Session 1, en ligne : Samedi 14 octobre 2023 de 9h30 à 12h30 et samedi 21 octobre de 9h30 à 12h30*

*Session 2, en présentiel : Jeudi 18 janvier 2024 de 14h à 17h et lundi 5 février 2024 de 14h à 17h*

# PARTEZ EN *SUMMER SCHOOL*



La Graduate School propose aux étudiants de la mention de master Sciences du Médicaments et des Produits de Santé et aux doctorants de l'ED ITFA une **aide financière** pour participer à une Summer school (ou Winter school) sur une thématique liée à celle de la GS ou ayant pour objectif de compléter votre projet professionnel.

## FORMATIONS ÉLIGIBLES

- Ecole d'été et d'hiver, en France ou à l'étranger
- Workshops précongrès
- Formations de groupe sur une thématique de recherche spécifiques

## MONTANT ATTRIBUE

- 1000€ maximum pour une école internationale
- 500€ pour une école en France



# RESTEZ INFORMÉS



## eCampus!

TOUTES les informations que nous venons de VOUS transmettre y sont



@gs.heads



Graduate School  
Health and Drug  
Sciences



@GS\_HeaDS

# WHAT'S NEXT ?



## RALLYE

Gagnez des prix !  
Equipes de 6 max

Rendez-vous au stand de départ  
Fin de rallye : 15h45



**Vous pouvez  
faire les deux  
activités!**

## VISITES

De laboratoires et de plateformes  
Groupe de 6 pour les labos et 5  
pour les plateformes

Rendez-vous au stand de départ



# VISITES DE LABORATOIRES



- Biomolécules : Conception, Isolement, Synthèse
- 3 groupes de 6 – 2 départs à 14h40 – 1 départ à 15h15



CESP – MOODS : Dépression, Suicide, Médicament, Outre-Mer  
2 groupes de 6 – 1<sup>er</sup> départ: 14h45, 2<sup>e</sup> départ : 15h15



Signalisation et Physiopathologie cardiovasculaire  
2 groupes de 6 – départ 14h40



Micalis : Microbiologie de l'Alimentation au service de la Santé  
2 groupes de 6 – 1<sup>er</sup> départ: 14h45, 2<sup>e</sup> départ : 15h15

# VISITES DE PLATEFORMES



2 groupes de 5 étudiants par plateforme :

1<sup>er</sup> départ: 14h40,

2<sup>e</sup> départ: 15h15

## Pôle Omics Transcriptomique et génomique



**ACTAGen**

Instruments de  
spectrophotométrie,  
spectrofluorimétrie et  
électrophorèse  
microfluidique



qualitative and  
quantitative proteome  
analysis.



spectrométrie de  
masse couplée aux  
méthodes séparatives

## Pôle Imcellf Pathologie expérimentale & télé-expertise



Plateforme Cytométrie H. Moissan  
Université Paris-Saclay

cytométrie en flux



Plateforme d'Histologie sous Immunopathologie de Clonast.

Histologie  
Expérimentale

## Pôle Bio-info Bio-informatique



Traitement  
bioinformatique et  
biostatistique des  
données générées par les  
différentes plateformes  
de l'IPSIT